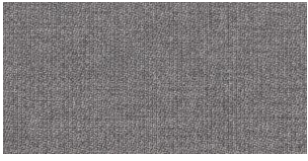


Visual Melange CS



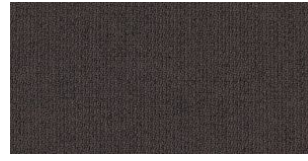
Visual Melange CS



VIMTR 1101



VIMTR 1104



VIMTR 1130



VIMTR 1105



VIMTR 1116



VIMTR 1121



VIMTR 1129



VIMTR 1132



VIMTR 1108



VIMTR 1126



VIMTR 1131



VIMTR 1127



VIMTR 1134



VIMTR 1133



VIMTR 1112

Idiomas

ES - Especificaciones técnicas	4
EN - Technical specifications	6
FR - Spécifications techniques	8

Visual Melange CS



Sectores	Contract Oficina Seating Acústico Ocio Decoración Hogar
Aplicaciones	Sillas, Butacas, Sofas, Taburetes, Puffs, Seating, Butacas cines, Butacas auditorio, Soft seating, Retail, Mobiliario contract, Mobiliario infantil, Mobiliario hogar, Mobiliario oficina, Mobiliario de cruceros, Cabeceros cama, Superficies verticales, Screens, Paneles acústicos, Cortinas, Accesorios decoración, Cojines
Descripción	Versión en Trevira® CS del artículo VISUAL MELANGE, colección hermana del VISUAL Trevira® CS. Su ligado adaptable a todas las formas es ideal para el mundo contract y Soft Seating. Exit Fabrics apuesta por Trevira® CS, como partner de confianza.
Características	Ignífugo Stretch Uso interior Anti-manchas opcional* Resistencia a la abrasión Absorción acústica Larga durabilidad *El tratamiento Anti-manchas puede afectar a las propiedades ignífugas del producto.

Especificaciones técnicas

Composición 100% PES Trevira® CS

Ancho 140 cm ± 2%

Peso 462 g/ml ± 5%
330 g/m2 ± 5%

Largo 45 mts ± 10%

Normativas

Resistencia a la abrasión EN ISO 12947-2
120.000 Martindale ciclos

Pilling EN ISO 12945-2: **4-5**
(escala 1-5; mejor valor)

Solidez a la luz EN ISO 105-B02 Método 2: **4-5**
(escala 1-8; 8 mejor valor)

Solidez al frote EN ISO 105-X12
En seco: **4-5** | En húmedo: **4-5**

Resistencia al rasgado EN ISO 13937-3
Urdimbre: **190 N** | Trama: **190 N**

Absorción acústica EN ISO 10534-2
Valor máximo de absorción acústica: **0,9**

Inflamabilidad UE: EN 1021 1/2
UE: EN 13773 Clase 1
UK: BS 5852 0/1
UK: BS 5852 CRIB 5
UK: BS 7176 Medium Hazard
F: NF P92-507 Clasificación M.1
ES: UNE 23 727-90 1R Clase M.1
I: UNI 9175 Clase 1.JM
USA: CAL TB 117 Sección 1
USA: NFPA 260 Clase 1
Reglamento nº 118 de UNECE Anexo 6
IMO MSC.307 (88) Anexo I Parte 8
FAR 25.853 a) Apéndice F, Parte I, (a) (1) (II)

Condiciones ignífugas dependientes del tipo de foam utilizado.

Recomendaciones de limpieza, uso y mantenimiento

Mantenimiento Limpiar con aspiradora frecuentemente. En caso de manchas, utilizar un paño húmedo con jabón adecuado para la limpieza de productos de tapicería.

Las propiedades ignífugas de los hilos de los tejidos se pueden ver afectadas por factores externos, como son la acumulación de polvo, suciedad medioambiental, la suciedad por uso, residuos de jabones, suavizantes y productos de limpieza en general. Todos estos factores pueden ser causa de la pérdida de ignifugabilidad del producto con el paso del tiempo.

Estaremos encantados de atenderles en caso de cualquier duda que pueda surgir al respecto de esta u otra información.

Igualdad de color De una tintada a otra pueden producirse variaciones (3%)

Cualquier color fuera de la carta puede fabricarse bajo cantidades mínimas.

Consultar.

Nos reservamos el derecho a modificar las especificaciones técnicas sin previo aviso.



Visual Melange CS



Sectors	Contract Office Seating Acoustic Leisure Decoration Home
Applications	Chairs, Armchairs, Sofas, Stools, Puffs, Seating, Cinema seating, Auditorium seat, Soft seating, Retail, Contract furniture, Children's furniture, Home furniture, Office furniture, Cruise furniture, Bed headboards, Vertical surfaces, Screens, Acoustic panels, Curtains, Decoration accessories, Cushions
Description	Trevira® CS versión of the article VISUAL MELANGE, sister collection of the VISUAL Trevira® CS. Its weave adaptable to all forms is ideal for the contract and Soft Seating world. Exit Fabrics bets on Trevira® CS as a trusted partner.
Features	Flame retardant Stretch Indoor use Anti-stain treatment optional Abrasion resistance Acoustic absorption Long durability

Technical specifications

Composition	100% PES Trevira® CS
Width	140 cm ± 2%
Weight	462 g/ml ± 5% 330 g/m2 ± 5%
Long	45 mts ± 10%

Normatives

Abrasion resistance	EN ISO 12947-2 120.000 Martindale cycles
Pilling	EN ISO 12945-2: 4-5 (scale 1-5; best value)
Colour fastness to light	EN ISO 105-B02 Method 2: 4-5 (scale 1-8; 8 best value)
Colour fastness to rubbing	EN ISO 105-X12 Dry: 4-5 Wet: 4-5
Tear resistance	EN ISO 13937-3 Warp: 190 N weft: 190 N
Acoustic absorption	EN ISO 10534-2 Maximum acoustic absorption value: 0,9

Flammability	UE: EN 1021 1/2 UE: EN 13773 Class 1 UK: BS 5852 0/1 UK: BS 5852 CRIB 5 UK: BS 7176 Medium Hazard F: NF P92-507 Classification M.1 ES: UNE 23 727-90 1R Class M.1 I: UNI 9175 Class 1.IM USA: CAL TB 117 Section 1 USA: NFPA 260 Class 1 Regulation nº 118 de UNECE Exhibit 6 IMO MSC.307 (88) Exhibit I Part 8 FAR 25.853 a) Appendix F, Part I, (a) (1) (II)
---------------------	--

Flame-retardant conditions depending on the type of foam used

Cleaning, use and maintenance recommendations

Maintenance Vacuum regularly. In case of stains, use a damp cloth with neutral soap suitable for cleaning of upholstery products.

The flame-retardant properties of the yarns of the fabrics can be affected by external factors, such as the accumulation of dust, environmental dirt, dirt by use, soap residues, softeners and cleaning products in general. All of these factors can cause the loss of the product's fireproofing over time.

We would be delighted to attend to you if you have any doubt that may arise regarding this or other information.

Color equality Variations can occur from one tint to another (3%).

We reserve the right to modify the technical specifications without prior notice. Consultar.

Any color outside the letter can be manufactured under minimal quantities.



Visual Melange CS



Secteurs	Contract Bureau Assises Acoustique Loisirs Décoration Ameublement intérieur
Aplications	Chaises, Fauteuils, Tabourets, Poufs, Seating, Fauteuils de cinéma, Fauteuils de transport, Soft Seating, Retail, Mobilier contract, Mobilier pour enfants, Mobilier de maison, Mobilier de bureau, Mobilier de croisière, Têtes de lits, Surfaces verticales, Tissu screen, Panneaux acoustiques, Rideaux, Accessoires de décoration, Coussins
Description	Version en Trevira®Melange CS de l'article VISUAL MELANGE, collection sœur de VISUAL Trevira® CS. Son tissage adaptable à toutes les formes est idéal pour les secteurs du Contract et du Soft Seating. Exit Fabrics mise sur le Trevira® CS. en tant que partenaire de confiance.
Caractéristiques	Ignifuge Élasticité Usage intérieur Anti-tache optionnel* Résistance à l'abrasion Absorption acoustique Longue durée de vie *Le traitement anti-tache peut affecter les propriétés ignifuges du produit.

Spécifications techniques

Composition 100% PES Trevira® CS

Largeur 140 cm ± 2%

Poids 462 g/ml ± 5%
330 g/m2 ± 5%

Longues 45 mts ± 10%

Règlements

Résistance à l'abrasion EN ISO 12947-2
120.000 ciclos Martindale

Pilling EN ISO 12945-2: **4-5**
(échelle 1-5 ; meilleure valeur)

Solidité à la lumière EN ISO 105-B02 Méthode 2: **4-5**
(échelle 1-8 ; 8 meilleure valeur)

Solidité au frottement EN ISO 105-X12
Sec : **4-5** | Mouillé : **4-5**

Résistance à la déchirure EN ISO 13937-3
Chaîne : **190 N** | Trame: **190 N**

Absorption acoustique EN ISO 10534-2
Valeur maximale d'absorption acoustique : **0,9**

Inflammabilité UE: EN 1021 1/2
UE: EN 13773 Classe 1
UK: BS 5852 0/1
UK: BS 5852 CRIB 5
UK: BS 7176 Medium Hazard
F: NF P92-507 Classification M.1
ES: UNE 23 727-90 1R Classe M.1
I: UNI 9175 Classe 1.IM
USA: CAL TB 117 Section 1
USA: NFPA 260 Classe 1
Régulation n° 118 de UNECE Exposition 6
IMO MSC.307 (88) Exposition I Partie 8
FAR 25.853 a) Annexe F, Partie I, (a) (1) (II)

Conditions de retardement de la flamme en fonction du type de mousse utilisé.

Recommandations de nettoyage, d'utilisation et d'entretien

Entretien

Nettoyez-le fréquemment avec un aspirateur. En cas de taches, utilisez un chiffon humide avec du savon neutre spécialement indiqué pour le nettoyage de produits de tapisserie.

Les propriétés ignifuges des fils utilisés dans la fabrication des tissus peuvent être affectées par des facteurs externes tels que l'accumulation de poussière, la pollution environnementale, les salissures dues à l'usage, les résidus de savons, d'assouplissants et de produits de nettoyage en général. Au fil du temps, tous ces facteurs peuvent faire perdre au produit ses propriétés ignifuges.

Nous serons ravis de donner suite à vos demandes, et notamment de répondre aux doutes que vous pourriez avoir au sujet de ces informations ou autres.

Correspondance des couleurs

Des variations peuvent se produire d'une teinte à l'autre (3%).

La collection est réalisée sur commande.

Consulter.

Nous réservons le droit de modifier les spécifications techniques sans préavis.

