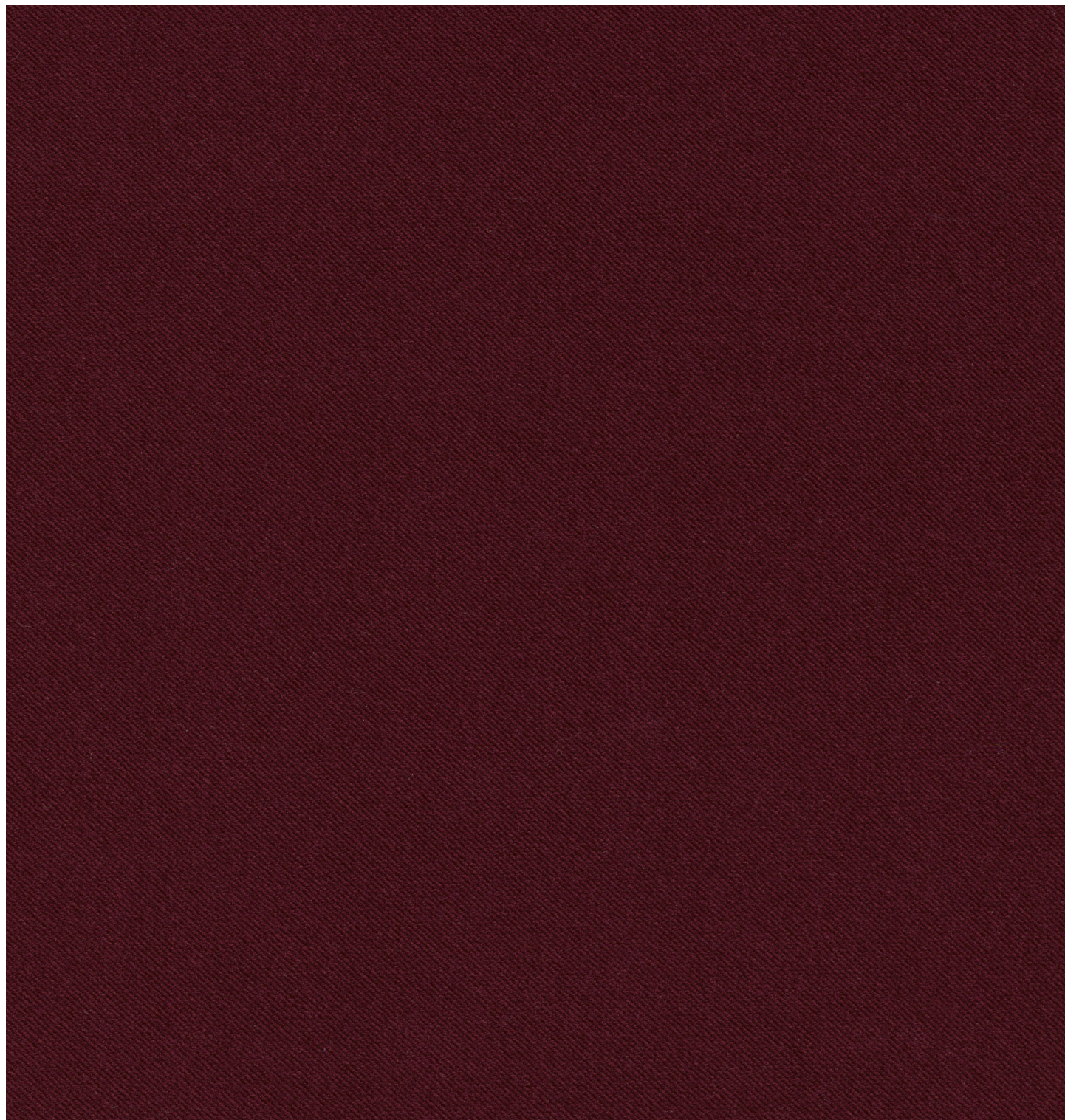


**exit
fabrics.** Upholstery
for all needs

Velluto F.R



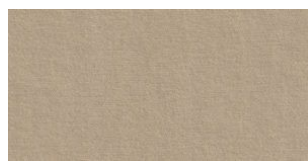
Velluto F.R



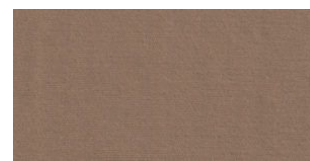
VLL 001



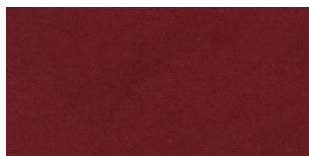
VLL 002



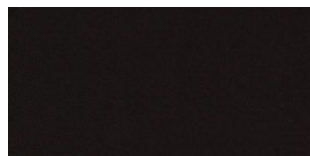
VLL 003



VLL 004



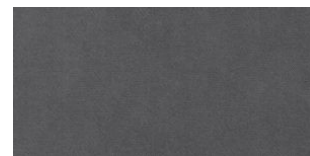
VLL 005



VLL 006



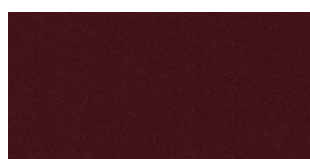
VLL 007



VLL 008



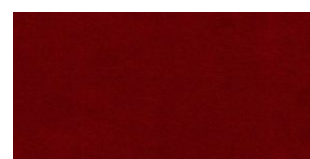
VLL 009



VLL 010



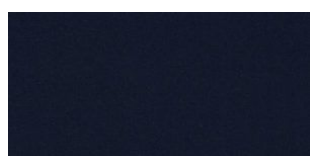
VLL 011



VLL 012



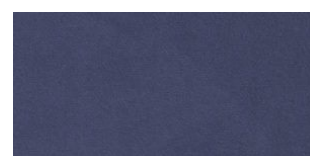
VLL 013



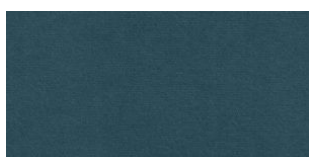
VLL 014



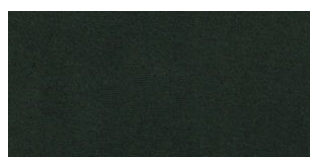
VLL 015



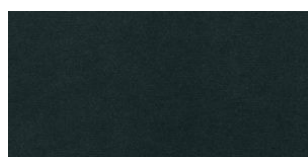
VLL 016



VLL 017



VLL 018



VLL 019

Idiomas

ES - Especificaciones técnicas	4
EN - Technical specifications	6
FR - Spécifications techniques	8

Velluto F.R



Sectores Contract | Hogar | Decoración | Seating | Acústico | Ocio

Aplicaciones Sillas, Butacas, Sofas, Taburetes, Puffs, Seating, Butacas cines, Butacas auditorio, Soft seating, Retail, Mobiliario contract, Mobiliario hogar, Mobiliario de cruceros, Cabeceros cama, Superficies verticales, Screens, Paneles acústicos, Cortinas, Accesorios decoración, Cojines

Descripción El Terciopelo clásico perenne. Con 19 colores de carta Velluto F.R. es aplicable a hogares e instalaciones por sus propiedades Ignífugas. Con un peso de 550 gramos y sus tradicionales colores rojos. Gran resistencia a la abrasión y durabilidad garantizada.

Características Ignífugo | Uso interior | Alta resistencia a la abrasión | Absorción acústica

Especificaciones técnicas

Composición 100% Poliéster FR

Ancho 145cm ± 2%

Peso 550g/ml ± 5%
380g/m2 ± 5%

Largo 35-40mts ± 10%

Normativas

Resistencia a la abrasión EN ISO 12947-2
100.000 Martindale ciclos

Pilling EN ISO 12945-2: 4-5
(escala 1-5; 5 mejor valor)

Solidez a la luz EN ISO 105-B02 Método 2: 4-5
(escala 1-8; 8 mejor valor)

Resistencia al rasgado UNE EN ISO 13934-1
Urdimbre: **1.200 N** | Trama: **1.150 N**

Absorción acústica EN ISO 10534-2
Valor máximo de absorción acústica: **0,9**

Inflamabilidad UE: EN 1021 1/2
UE: EN 13773 Clase 1
UK: BS 5852 0/1
UK: BS 5852 CRIB 5
F: NF P92-507 Clasificación M1

Condiciones ignífugas dependientes del tipo de foam utilizado.

Recomendaciones de limpieza, uso y mantenimiento

Mantenimiento Las propiedades ignífugas de los hilos de los tejidos se pueden ver afectadas por factores externos, como son la acumulación de polvo, suciedad medioambiental, la suciedad por uso, residuos de jabones, suavizantes y productos de limpieza en general. Todos estos factores pueden ser causa de la pérdida de ignifugabilidad del producto con el paso del tiempo.

Igualdad de color De una tintada a otra pueden producirse variaciones (3%)

Cualquier color fuera de la carta puede fabricarse bajo cantidades mínimas.

Consultar.

Nos reservamos el derecho a modificar las especificaciones técnicas sin previo aviso.

Velluto F.R



Sectors	Contract Home Decoration Seating Acoustic Leisure
Applications	Chairs, Armchairs, Sofas, Stools, Puffs, Seating, Cinema seating, Auditorium seat, Soft seating, Retail, Contract furniture, Home furniture, Cruise furniture, Bed headboards, Vertical surfaces, Screens, Acoustic panels, Curtains, Decoration accessories, Cushions
Description	The perennial classic Velvet. With 19 colour of chart VELLUTO F.R. it is applicable to homes and facilities due to its fire-retardant properties, with a weight of 550 grams and its red traditional colours. Great resistance to abrasion and guaranteed durability.
Features	Flame retardant Indoor use Acoustic absorption High abrasion resistance

Technical specifications

Composition	100% Poliéster FR.
Width	145cm ± 2%
Weight	550g/ml ± 5% 380g/m ² ± 5%
Long	35-40mts ± 10%

Normatives

Abrasion resistance	EN ISO 12947-2 100.000 Martindale cycles
Pilling	EN ISO 12945-2: 4-5 (scale 1-5; 5 best value)
Colour fastness to light	EN ISO 105-B02 Método 2: 4-5 (scale 1-8; 8 best value)
Tear resistance	UNE EN ISO 13934-1 Warp: 1.200 N Weft: 1.150 N
Acoustic absorption	EN ISO 10534-2 Acoustic absorption peak: 0,9
Flammability	UE: EN 1021 1/2 UE: EN 13773 Class 1 UK: BS 5852 0/1 UK: BS 5852 CRIB 5 F: NF P92-507 Classification M1 Flammability performance is dependent on foam used.

Cleaning, use and maintenance recommendations

Maintenance The flame-retardant properties of the yarns of the fabrics can be affected by external factors, such as the accumulation of dust, environmental dirt, dirt by use, soap residues, softeners and cleaning products in general. All of these factors can cause the loss of the product's fireproofing over time.

Color equality Variations can occur from one tint to another (3%).

We reserve the right to modify the technical specifications without prior notice.

Consultar.

Any color outside the letter can be manufactured under minimal quantities.

Velluto F.R



Sectors	Contract Ameublement intérieur Décoration Assises Acoustique Loisirs
Aplications	Chaises, Fauteuils, Canapés, Tabourets, Poufs, Seating, Fauteuils de cinéma, Fauteuils de conférence, Soft Seating, Retail, Mobilier contract, Mobilier de maison, Mobilier de croisière, Têtes de lits, Surfaces verticales, Tissu screen, Panneaux acoustiques, Rideaux, Accessoires de décoration, Coussins
Description	L'éternel velours classique. Déclinée dans une gamme de 19 couleurs, Velluto F.R. est une collection de tissus d'ameublement qui, grâce à ses propriétés ignifuges, convient aussi bien pour l'habitat que pour des installations. Poids : 550 grammes. Disponible dans les couleurs rouges traditionnelles. Grande résistance à l'usure et durabilité garantie.
Caractéristiques	Ignifuge Usage intérieur Haute résistance à l'abrasion Absorption acoustique

Spécifications techniques

Composition	100 % Polyester FR
Largeur	145cm ± 2%
Poids	550g/ml ± 5% 380g/m2 ± 5%
Longues	35-40mts ± 10%

Règlements

Résistance à l'abrasion	EN ISO 12947-2 100.000 cycles Martindale
Pilling	EN ISO 12945-2: 4-5 (échelle 1-5: 5 meilleure valeur)
Solidité à la lumière	EN ISO 105-B02 Método 2: 4-5 (échelle 1-8; meilleure valeur)
Résistance à la déchirure	UNE EN ISO 13934-1 Chaîne: 1.200 N Trame: 1.150 N
Absorption acoustique	EN ISO 10534-2 Valeur maximale d'absorption acoustique: 0,9
Inflammabilité	UE: EN 1021 1/2 UE: EN 13773 Classe 1 UK: BS 5852 0/1 UK: BS 5852 CRIB 5 F: NF P92-507 Classification M1 Conditions ignifuges selon le type de mousse utilisé.

Recommandations de nettoyage, d'utilisation et d'entretien

Entretien Les propriétés ignifuges des fils utilisés dans la fabrication des tissus peuvent être affectées par des facteurs externes tels que l'accumulation de poussière, la pollution environnementale, les salissures dues à l'usage, les résidus de savons, d'assouplissants et de produits de nettoyage en général. Au fil du temps, tous ces facteurs peuvent faire perdre au produit ses propriétés ignifuges.

Correspondance des couleurs Des variations peuvent se produire d'une teinte à l'autre (3%).

La collection est réalisée sur commande.

Consulter.

Nous réservons le droit de modifier les spécifications techniques sans préavis.