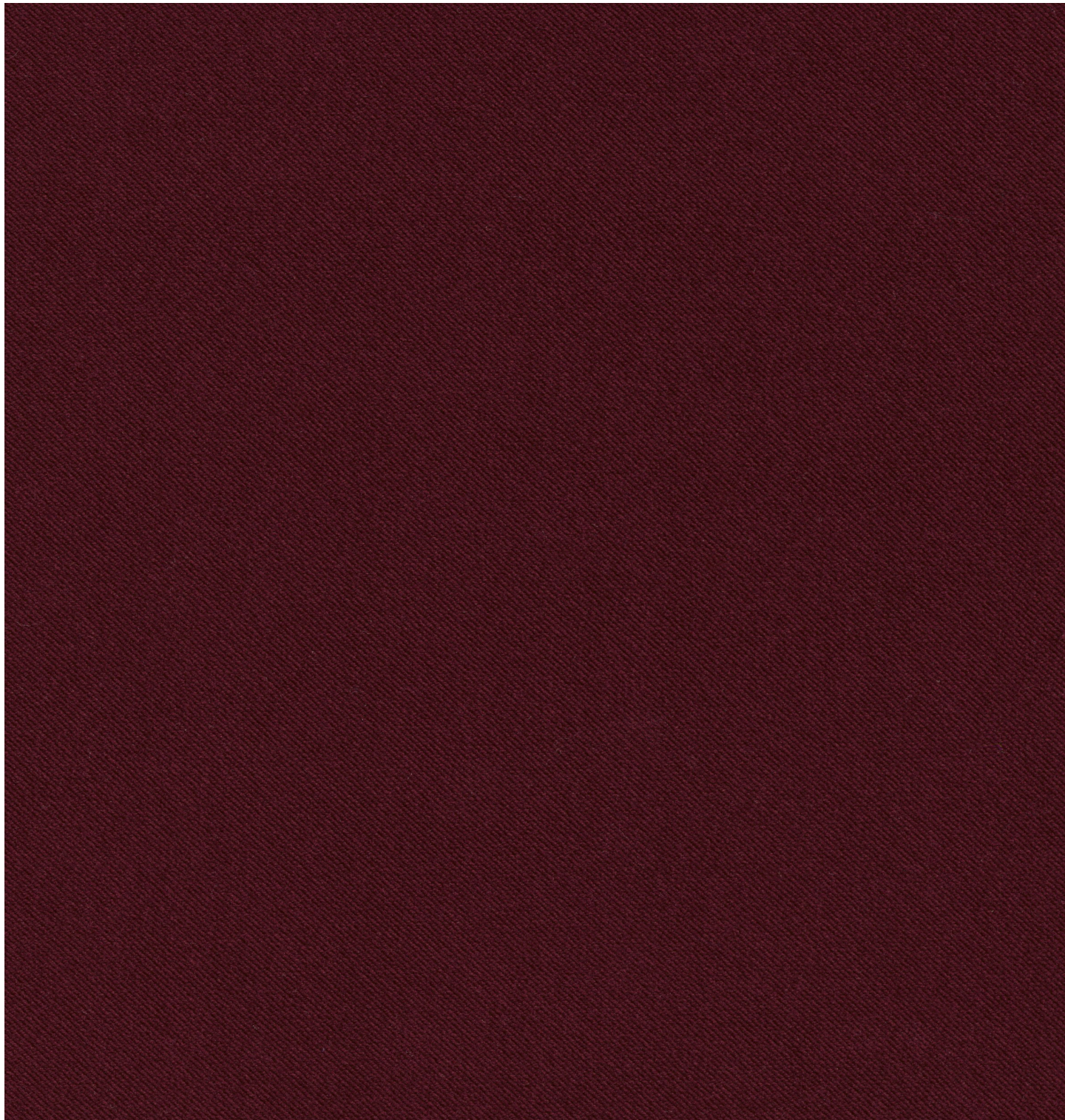


**exit  
fabrics.** Upholstery  
for all needs

# Velluto F.R.



# Velluto F.R.

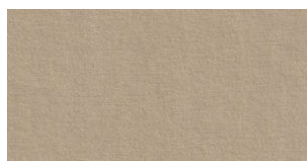
---



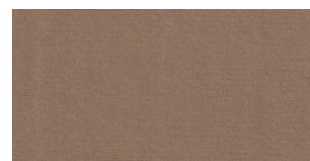
VLL 001



VLL 002



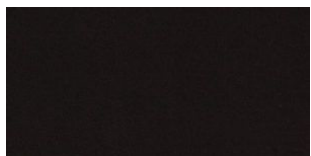
VLL 003



VLL 004



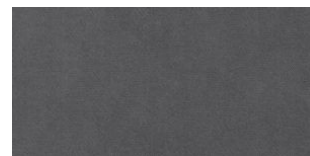
VLL 005



VLL 006



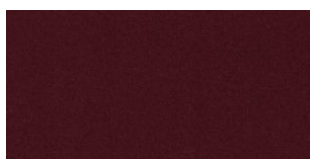
VLL 007



VLL 008



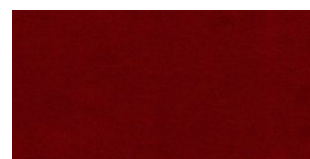
VLL 009



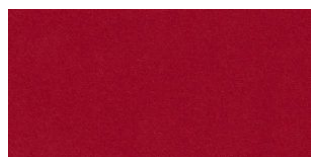
VLL 010



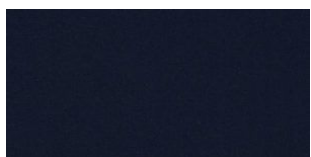
VLL 011



VLL 012



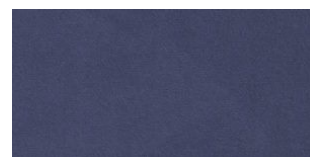
VLL 013



VLL 014



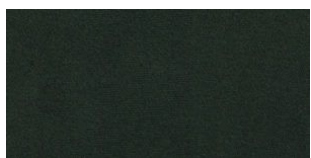
VLL 015



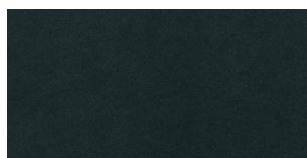
VLL 016



VLL 017



VLL 018



VLL 019

## Idiomas

ES - Especificaciones técnicas	4
EN - Technical specifications	6
FR - Spécifications techniques	8



**Sectores** Contract | Hogar | Decoración | Seating | Acústico | Ocio

**Aplicaciones** Sillas, Butacas, Sofas, Taburetes, Puffs, Seating, Butacas cines, Butacas auditorio, Soft seating, Retail, Mobiliario contract, Mobiliario hogar, Mobiliario de cruceros, Cabeceros cama, Superficies verticales, Screens, Paneles acústicos, Cortinas, Accesorios decoración, Cojines

**Descripción** El Terciopelo clásico perenne. Con 19 colores de carta Velluto F.R. es aplicable a hogares e instalaciones por sus propiedades Ignífugas. Con un peso de 550 gramos y sus tradicionales colores rojos. Gran resistencia a la abrasión y durabilidad garantizada.

**Características** Ignífugo | Uso interior | Alta resistencia a la abrasión | Absorción acústica

### Especificaciones técnicas

**Composición** 100% Poliéster FR

**Ancho** 145cm ± 2%

**Peso** 550g/ml ± 5%  
380g/m2 ± 5%

**Largo** 35-40mts ± 10%

### Normativas

**Resistencia a la abrasión** EN ISO 12947-2  
**100.000 Martindale ciclos**

**Pilling** EN ISO 12945-2: **4-5**  
(escala 1-5; 5 mejor valor)

**Solidez a la luz** EN ISO 105-B02 Método 2: **4-5**  
(escala 1-8; 8 mejor valor)

**Resistencia al rasgado** UNE EN ISO 13934-1  
Urdimbre: **1.200 N** | Trama: **1.150 N**

**Absorción acústica** EN ISO 10534-2  
Valor máximo de absorción acústica: **0,9**

**Inflamabilidad** UE: EN 1021 1/2  
UE: EN 13773 Clase 1  
UK: BS 5852 0/1  
UK: BS 5852 CRIB 5  
F: NF P92-507 Clasificación M1

**Condiciones ignífugas dependientes del tipo de foam utilizado.**

## Recomendaciones de limpieza, uso y mantenimiento

**Mantenimiento** Las propiedades ignífugas de los hilos de los tejidos se pueden ver afectadas por factores externos, como son la acumulación de polvo, suciedad medioambiental, la suciedad por uso, residuos de jabones, suavizantes y productos de limpieza en general. Todos estos factores pueden ser causa de la pérdida de ignifugabilidad del producto con el paso del tiempo.

**Igualdad de color** De una tintada a otra pueden producirse variaciones (3%)

**Cualquier color fuera de la carta puede fabricarse bajo cantidades mínimas.**

**Consultar.**

Nos reservamos el derecho a modificar las especificaciones técnicas sin previo aviso.

# Velluto F.R.



<b>Sectors</b>	Contract   Home   Decoration   Seating   Acoustic   Leisure
<b>Applications</b>	Chairs, Armchairs, Sofas, Stools, Puffs, Seating, Cinema seating, Auditorium seat, Soft seating, Retail, Contract furniture, Home furniture, Cruise furniture, Bed headboards, Vertical surfaces, Screens, Acoustic panels, Curtains, Decoration accessories, Cushions
<b>Description</b>	The perennial classic Velvet. With 19 colour of chart VELLUTO F.R. it is applicable to homes and facilities due to its fire-retardant properties, with a weight of 550 grams and its red traditional colours. Great resistance to abrasion and guaranteed durability.
<b>Features</b>	Flame retardant   Indoor use   Acoustic absorption   High abrasion resistance

## Technical specifications

<b>Composition</b>	100% Poliéster FR.
<b>Width</b>	145cm ± 2%
<b>Weight</b>	550g/ml ± 5% 380g/m <sup>2</sup> ± 5%
<b>Long</b>	35-40mts ± 10%

## Normatives

<b>Abrasion resistance</b>	EN ISO 12947-2 <b>100.000 Martindale cycles</b>
<b>Pilling</b>	EN ISO 12945-2: 4-5 (scale 1-5; 5 best value)
<b>Colour fastness to light</b>	EN ISO 105-B02 Método 2: 4-5 (scale 1-8; 8 best value)
<b>Tear resistance</b>	UNE EN ISO 13934-1 Warp: <b>1.200 N</b>   Weft: <b>1.150 N</b>
<b>Acoustic absorption</b>	EN ISO 10534-2 <b>Acoustic absorption peak: 0,9</b>
<b>Flammability</b>	UE: EN 1021 1/2 UE: EN 13773 Class 1 UK: BS 5852 0/1 UK: BS 5852 CRIB 5 F: NF P92-507 Classification M1  <b>Flammability performance is dependent on foam used.</b>

## Cleaning, use and maintenance recommendations

---

**Maintenance** The flame-retardant properties of the yarns of the fabrics can be affected by external factors, such as the accumulation of dust, environmental dirt, dirt by use, soap residues, softeners and cleaning products in general. All of these factors can cause the loss of the product's fireproofing over time.

**Color equality** Variations can occur from one tint to another (3%).

---

**We reserve the right to modify the technical specifications without prior notice.**

**Consultar.**

Any color outside the letter can be manufactured under minimal quantities.



<b>Sectors</b>	Contract   Ameublement intérieur   Décoration   Assises   Acoustique   Loisirs
<b>Aplications</b>	Chaises, Fauteuils, Canapés, Tabourets, Poufs, Seating, Fauteuils de cinéma, Fauteuils de conférence, Soft Seating, Retail, Mobilier contract, Mobilier de maison, Mobilier de croisière, Têtes de lits, Surfaces verticales, Tissu screen, Panneaux acoustiques, Rideaux, Accessoires de décoration, Coussins
<b>Description</b>	L'éternel velours classique. Déclinée dans une gamme de 19 couleurs, Velluto F.R. est une collection de tissus d'ameublement qui, grâce à ses propriétés ignifuges, convient aussi bien pour l'habitat que pour des installations. Poids : 550 grammes. Disponible dans les couleurs rouges traditionnelles. Grande résistance à l'usure et durabilité garantie.
<b>Caractéristiques</b>	Ignifuge   Usage intérieur   Haute résistance à l'abrasion   Absorption acoustique

### Spécifications techniques

<b>Composition</b>	100 % polyester F.R.
<b>Largeur</b>	145cm ± 2%
<b>Poids</b>	550g/ml ± 5% 380g/m2 ± 5%
<b>Longues</b>	35-40mts ± 10%

### Règlements

<b>Résistance à l'abrasion</b>	EN ISO 12947-2 <b>100.000 cycles Martindale</b>
<b>Pilling</b>	EN ISO 12945-2: 4-5 (échelle 1-5: 5 meilleure valeur)
<b>Solidité à la lumière</b>	EN ISO 105-B02 Método 2: 4-5 (échelle 1-8; meilleure valeur)
<b>Résistance à la déchirure</b>	UNE EN ISO 13934-1 Chaîne: <b>1.200 N</b>   Trame: <b>1.150 N</b>
<b>Absorption acoustique</b>	EN ISO 10534-2 Valeur maximale d'absorption acoustique: <b>0,9</b>
<b>Inflammabilité</b>	UE: EN 1021 1/2 UE: EN 13773 Classe 1 UK: BS 5852 0/1 UK: BS 5852 CRIB 5 F: NF P92-507 Classification M1  <b>Conditions ignifuges selon le type de mousse utilisé.</b>



## Recommandations de nettoyage, d'utilisation et d'entretien

---

**Correspondance des couleurs** Des variations peuvent se produire d'une teinte à l'autre (3%).

---

**La collection est réalisée sur commande.**

**Consulter.**

Nous réservons le droit de modifier les spécifications techniques sans préavis.