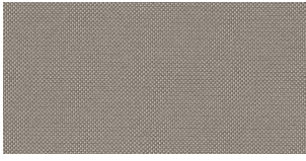


**exit
fabrics.** Upholstery
for all needs

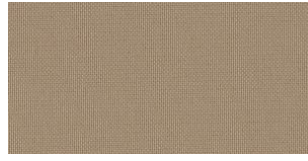
Top Out



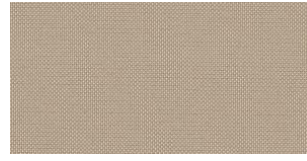
Top Out



TOT X605



TOT 1619



TOT X619



TOT B936



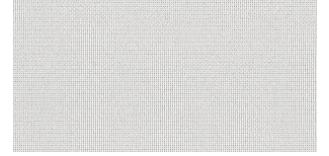
TOT 0605



TOT B939



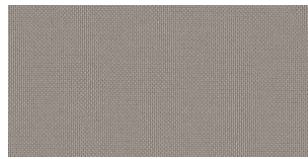
TOT 1584



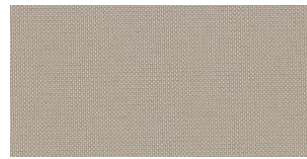
TOT 0096



TOT B929



TOT 0609



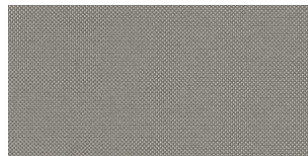
TOT X609



TOT B930



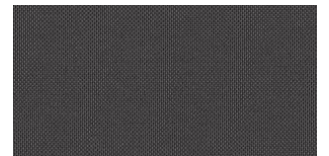
TOT 0604



TOT X604



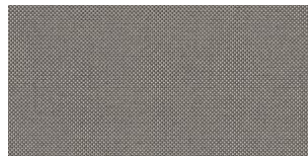
TOT B933



TOT 0607



TOT B934



TOT X607



TOT 0654



TOT B935



TOT 2065



TOT X065



TOT B944



TOT 5411



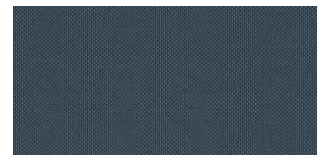
TOT X411



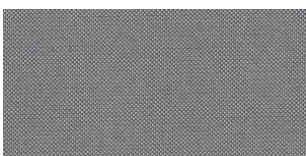
TOT B940



TOT B942



TOT 5413



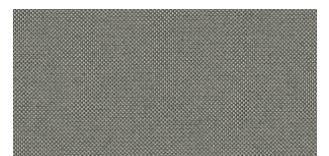
TOT X413



TOT B943



TOT 6160



TOT X160



TOT B937

Idiomas

ES - Especificaciones técnicas	5
EN - Technical specifications	7
FR - Spécifications techniques	9

Sectores	Outdoor Sanitario Contract Ocio Decoración
Aplicaciones	Sillas, Butacas, Sofas, Taburetes, Puffs, Soft seating, Retail, Marroquinería, Mobiliario contract, Mobiliario geriatria, Mobiliario hospitalario, Mobiliario exterior, Hamaca, Mobiliario de cruceros, Cabeceros cama, Superficies verticales, Screens, Accesorios decoración, Cojines
Descripción	Fabricado en material polioléfinico, el más adecuado para aplicaciones exteriores con solidez a los rayos UV de 7-8 (Norma UNE-EN ISO 105-B04) y con lámina impermeable de poliuretano de serie en la parte trasera, la cual evita el paso del agua a través de la tapicería. TOP OUT es la solución más adecuada para el mobiliario exterior. Igualmente, está indicado para el sector sanitario por su no impregnación de olores y resistencia a la sangre. Colección de 33 colores en gamas "soft" de tendencia en la decoración actual.
Características	Uso interior y exterior Atóxico Reciclable No absorbe olores

Especificaciones técnicas

Composición	100% Poliolefina + Backing impermeable de PU
Ancho	140cm ± 2%
Peso	420g/ml ± 5% 300g/m2 ± 5%
Largo	50mts ± 10%

Normativas

Resistencia a la abrasión	EN ISO 12947-2 50.000 Martindale Ciclos
Pilling	EN ISO 12945-2: 4-5 (escala 1-5; 5 mejor valor)
Solidez a la luz	EN ISO 105-B04 (Intemperie artificial): 7-8 (escala 1-8; 8 mejor valor)
Solidez al frote	EN ISO 105-X12 En seco: 4-5 En húmedo: 4-5
Resistencia al rasgado	EN ISO 13937-3 Urdimbre: 164 N Trama: 158N
Inflamabilidad	UE: EN 1021 1 UK: BS 5852 0 USA: CAL TB 117 Sección 1 USA: NFPA 260 Clase 1
Resistencia a la tracción	UNE EN ISO 13934-1 Urdimbre >1000 N Trama >1000 N
Resistencia al deslizamiento de las costuras	UNE EN ISO 13936-2 Urdimbre: 2,50 mm Trama: 2,00 mm
Resistencia a la penetración de agua	Ensayo bajo presión hidrostática: EN ISO 811 285 (Media cm/H ² O)
Solidez al agua	UNE EN ISO 105-E01: 4-5 (escala 1-5; 5 mejor valor)
Solidez al agua del mar	UNE EN ISO 105-E02: 4-5 (escala 1-5; 5 mejor valor)
Solidez al agua de piscina	UNE EN ISO 105-E03: 4-5 (escala 1-5; 5 mejor valor)
Solidez a la sangre	ISO 16603 Método C : Pasa
Solidez a la orina	UNE EN ISO 105-E01: 4-5 (escala 1-5; 5 mejor valor)
Acabado	Hidrófugo

Recomendaciones de limpieza, uso y mantenimiento

- Mantenimiento** Para prevenir suciedad, se recomienda aspirar frecuentemente, o cepillar ligeramente para quitar el polvo. La mayoría de la suciedad y manchas se pueden limpiar si se tratan inmediatamente. El tejido se puede lavar a baja temperatura (<90°F / 30°C) con agua tibia usando jabón neutro.
- No secar en secadora y evitar planchar el tejido. El calor excesivo encoje el tejido. Secar al aire o en plano.
- Protegerlo de inclemencias climáticas cuando no esté en uso.
- No colocar cerca de materiales reflectantes o elementos calefactores.
- Marcas no grasientas: Limpieza puntual con agua tibia y media cucharada de jabón de lavado estándar disuelto en una taza de agua caliente. Limpiar la mancha con un trapo o esponja impregnada con esta solución, del exterior al interior de la mancha. No frotar. Una vez limpia la mancha, remojar el área con agua limpia para eliminar posibles restos de jabón. No utilizar limpiadores de manchas. Si se utiliza limpiador muy clorado, no dejar secar al sol directo.
- Manchas de grasa o aceite: Mantequilla, aceite, lápiz labial y similares deben quitarse con acetona. Una vez eliminada la mancha, aplicar una solución de detergente al tejido y enjuagar con agua limpia exactamente igual que para las manchas que son solubles en agua.
- Para prevenir depósitos de suciedad, se recomienda aspirar frecuentemente o cepillar para eliminar el polvo. La mayoría de la suciedad y manchas pueden ser limpiadas si se tratan inmediatamente.

Igualdad de color De una tintada a otra pueden producirse variaciones (3%)

Consultar.

Nos reservamos el derecho a modificar las especificaciones técnicas sin previo aviso.



Sectors	Outdoor Healthcare Contract Leisure Decoration
Applications	Chairs, Armchairs, Sofas, Stools, Puffs, Soft seating, Retail, Leather, Contract furniture, Geriatric furniture, Medical furniture, Outdoor furniture, Hammock, Cruise furniture, Bed headboards, Vertical surfaces, Screens, Decoration accessories, Cushions
Description	Manufactured of polyolefinic material, the most suitable for outdoor applications with UV solidities of 7-8 (Norm UNE-EN ISO 105-B04) and with polyurethane waterproof sheet as standard on the back, which prevents the passage of water through the upholstery. TOP OUT is the most appropriate solution for outdoor furniture. Also, indicated for the health sector due to its non-impregnation of odours and resistance to blood. Collection of 33 colours in "soft" ranges that are trending in current decoration.
Features	Indoor and outdoor use Non-toxic Recycled Bad odour resistant

Technical specifications

Composition	100% Polyolefin + PU waterproof backing
Width	140cm ± 2%
Weight	420g/lm ± 5% 300g/m2 ± 5%
Long	50m ± 10%

Normatives

Abrasion resistance	EN ISO 12947-2 50.000 Martindale Cycles
Pilling	EN ISO 12945-2: 4-5 (scale 1-5; 5 best value)
Colour fastness to light	EN ISO 105-B04 Method 2: 7-8 (scale 1-8; 8 best value) (artificial weathering)
Colour fastness to rubbing	EN ISO 105-X12 Dry: 4-5 Wet: 4-5
Tear resistance	EN ISO 13937-3 Warp: 164 N Weft: 158 N
Flammability	UE: EN 1021 1 UK: BS 5852 0 USA: CAL TB 117 Section 1 USA: NFPA 260 Class 1
Tensile strength	UNE EN ISO 13934-1 Warp : >1000 N Weft: >1000 N
Seam slippage resistance	UNE EN ISO 13936-2 Warp: 2,50 mm Weft: 2,00 mm
Resistance to water penetration	Hydrostatic pressure test: EN ISO 811 285 (Average cm/H ² O)
Fastness to water	UNE EN ISO 105-E01: 4-5 (scale 1-5; 5 best value)
Fastness to sea water	UNE EN ISO 105-E02: 4-5 (scale 1-5; 5 best value)
Fastness to swimming pool water	UNE EN ISO 105-E03: 4-5 (scale 1-5; 5 best value)
Fastness to blood	ISO 16603 Method C : Pass
Fastness to urine	UNE EN ISO 105-E01: 4-5 (scale 1-5; 5 best value)
Fisnish	Water repellent

Cleaning, use and maintenance recommendations

Maintenance To prevent overall soil, frequent vacuuming, or light brushing to remove dust is recommended. Most dirt and stains can be cleaned if they are promptly treated. The fabric can be washed at low temperature (<90°F / 30°C) with lukewarm water using a mild soap.

Do not dry in electric or gas dryers and avoid to ironing the fabric.

Excessive heat will shrink the fabric. Do air or line dry.

Store it protected from inclement weather.
Do not place next to reflecting surfaces or heating elements.

Non-greasy marks: warm water spot clean with half a spoonful of any standard washing powder in a cup of hot water. Blot the stain with a cloth or a sponge dampened with this solution, from the outside to the inside of the stain. Do not rub it. Once the spot is removed, sprinkle the area with clean water to remove possible traces of powder. Do not use stain removers. If using a chlorine-rich cleaner, do not leave it to dry in direct sunlight.

Oil or grease spots: Butter, oil, lipstick, and the like must be removed with acetone. Once the mark has been removed, apply a solution of washing powder to the fabric and rinse it off with clean water exactly as for stains that are soluble in water.

To prevent deposits of dirt, it is recommended to frequently vacuum or lightly brush it to remove dust. Most dirt and stains can be cleaned if they are promptly treated.

Color equality Variations can occur from one tint to another (3%).

We reserve the right to modify the technical specifications without prior notice. Consultar.



Secteurs	Outdoor Santé Contract Loisirs Décoration
Applications	Chaises, Fauteuils, Canapés, Tabourets, Poufs, Soft Seating, Retail, Maroquinerie, Mobilier contract, Mobilier gériatrique, Mobilier hospitalier, Mobilier d'extérieur, Mobilier de croisière, Têtes de lits, Surfaces verticales, Tissu screen, Accessoires de décoration, Coussins
Description	Fabriqué en polyoléfine, le matériau le plus adapté aux applications extérieures, et doté d'une résistance aux UV de 7-8 (norme UNE-EN ISO 105-B04) et d'un film en polyuréthane imperméable standard au verso qui empêche l'eau de passer à travers le rembourrage. TOP OUT est la solution la plus appropriée pour les meubles d'extérieur. Il est également indiqué pour le secteur de la santé en raison de sa résistance aux odeurs et au sang. Collection de 33 coloris dans des gammes « soft » très tendance dans la décoration actuelle
Caractéristiques	Usage intérieur et extérieur Atoxique Recyclable Il n'absorbe pas les odeurs.

Spécifications techniques

Composition	100 % Polyoléfine + Backing imperméable en PU
Largeur	140cm ± 2%
Poids	420g/ml ± 5% 300g/m2 ± 5%
Longues	50mts ± 10%
Règlements	
Résistance à l'abrasion	EN ISO 12947-2 50.000 cycles Martindale
Pilling	EN ISO 12945-2: 4-5 (échelle 1-5, 5 étant la valeur optimale)
Solidité à la lumière	EN ISO 105-B04 (aux intempéries) : 7-8
Solidité au frottement	EN ISO 105-X12 À l'état sec : 4-5 À l'état humide : 4-5
Résistance à la déchirure	EN ISO 13937-3 Chaîne : 164 N Trame : 158 N
Inflammabilité	UE: EN 1021 1 UK: BS 5852 0 USA: CAL TB 117 Section 1 USA: NFPA 260 Classe 1
Résistance à la traction	UNE EN ISO 13934-1 Warp : >1000 N Weft: >1000 N
Résistance aux coutures	UNE EN ISO 13936-2 Warp: 2,50 mm Weft: 2,00 mm
Résistance à la pénétration de l'eau	Test de pression hydrostatique EN ISO 811 285 (Moyenne cm/H?O)
Solidité à l'eau	UNE EN ISO 105-E01: 4-5 (échelle 1-5, 5 étant la valeur optimale)
Solidité à l'eau de mer	UNE EN ISO 105-E02: 4-5 (échelle 1-5, 5 étant la valeur optimale)
Solidité à l'eau de piscine	UNE EN ISO 105-E03: 4-5 (échelle 1-5, 5 étant la valeur optimale)
Solidité au sang	ISO 16603 Method C : Pass
Solidité à l'urine	UNE EN ISO 105-E01: 4-5 (échelle 1-5, 5 étant la valeur optimale)
Finition	Imperméable

Recommandations de nettoyage, d'utilisation et d'entretien

Entretien

Pour éviter les salissures, il est recommandé d'aspirer fréquemment ou de brosser légèrement, afin d'enlever la poussière. La plupart des saletés et des taches peuvent être nettoyées, si elles sont traitées immédiatement. Le tissu peut être lavé à basse température (< 90 °F / 30 °C) avec de l'eau tiède à l'aide d'un savon neutre.

Ne pas sécher dans un sèche-linge et éviter de repasser le tissu. L'excès de chaleur rétrécit le tissu. Sécher à l'air ou à plat.

Le protéger des intempéries, lorsqu'il n'est pas utilisé.

Ne pas le placer à proximité de matériaux réfléchissants ou d'éléments chauffants.

Marques non grasses : nettoyage ponctuel avec de l'eau tiède et une demi-cuillerée à soupe de savon de lavage standard dissout dans une tasse d'eau chaude. Nettoyer la tache à l'aide d'un chiffon ou d'une éponge imprégnée de cette solution, de l'extérieur vers l'intérieur de la tache. Ne pas frotter. Une fois la tache nettoyée, tremper la zone avec de l'eau propre pour éliminer les éventuels résidus de savon. Ne pas utiliser de nettoyeurs pour taches. Si vous utilisez un nettoyeur très chloré, ne pas laisser sécher le tissu en plein soleil.

Taches de graisse ou d'huile : beurre, huile, rouge à lèvres et similaires doivent être enlevés avec de l'acétone. Une fois la tache enlevée, appliquer une solution de détergent sur le tissu et rincer à l'eau propre exactement comme pour les taches qui sont solubles dans l'eau.

Pour éviter les dépôts de saleté, il est recommandé d'aspirer fréquemment ou de brosser pour éliminer la poussière. La plupart des saletés et des taches peuvent être nettoyées, si elles sont traitées immédiatement.

Correspondance des couleurs

Des variations peuvent se produire d'une teinte à l'autre (3%).

La collection est réalisée sur commande.
Consulter.

