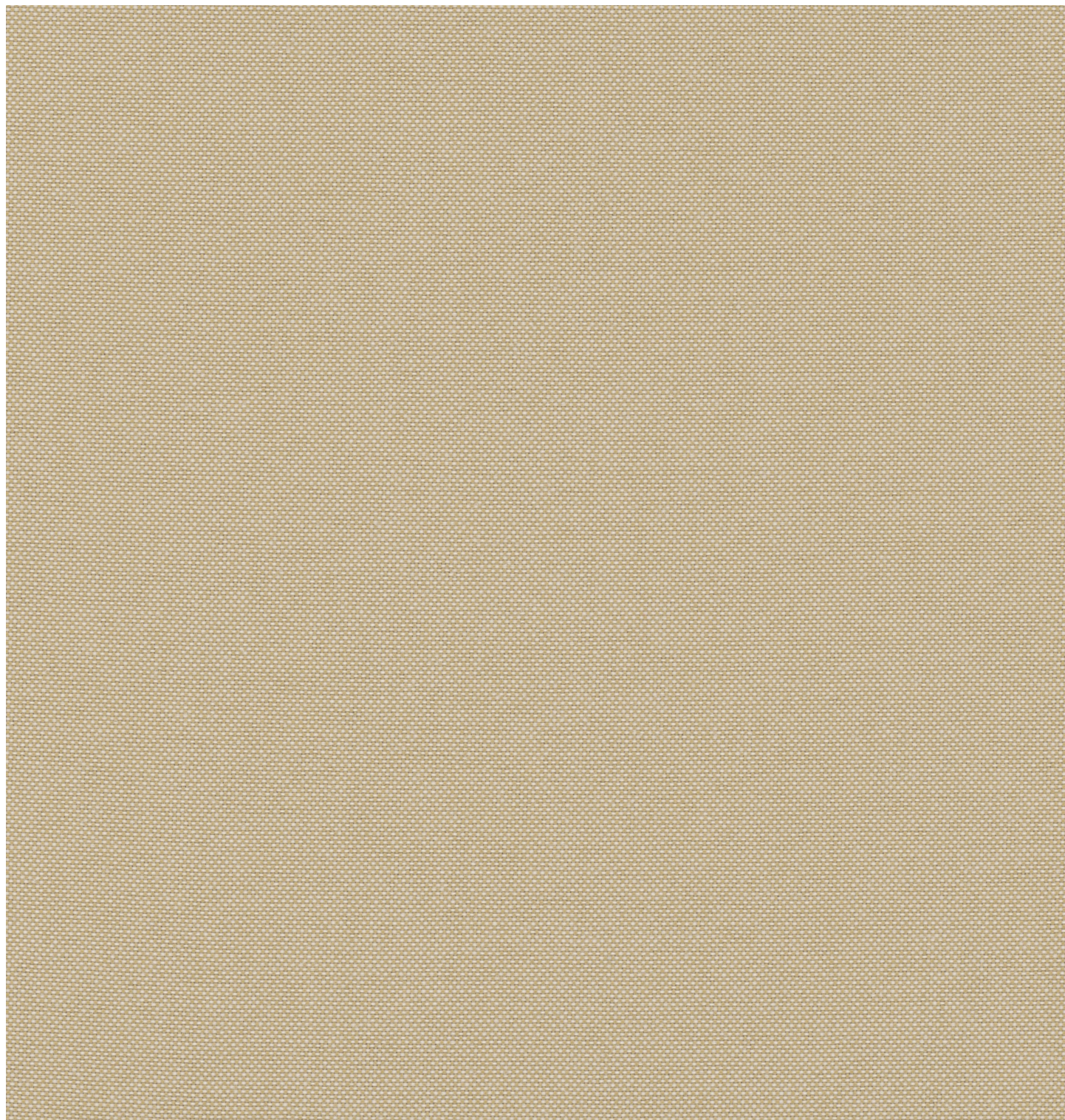


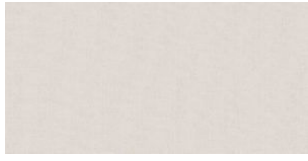
**exit
fabrics.**

Upholstery
for all needs

Top



Top



TOP 001



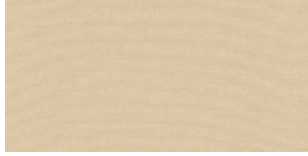
TOP 002



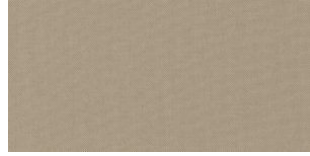
TOP 003



TOP 004



TOP 005



TOP 006



TOP 007



TOP 008



TOP 009



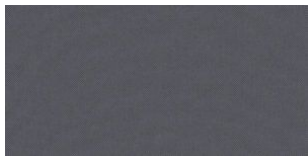
TOP 010



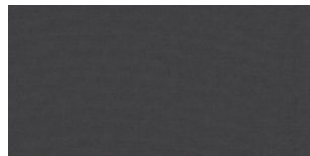
TOP 011



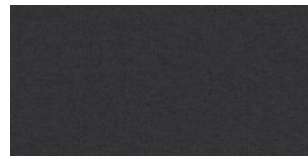
TOP 012



TOP 013



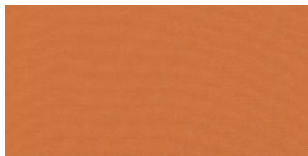
TOP 014



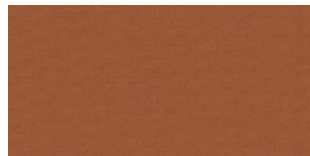
TOP 015



TOP 016



TOP 017



TOP 018



TOP 019



TOP 020



TOP 021



TOP 022



TOP 023



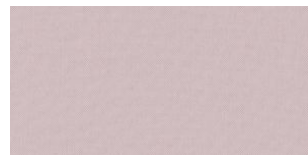
TOP 024



TOP 025



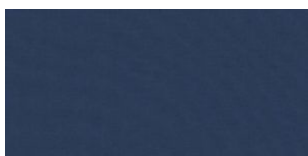
TOP 026



TOP 027



TOP 028



TOP 029



TOP 030



TOP 031



TOP 032



TOP 033



TOP 034



TOP 035



TOP 036



TOP 037



TOP 038



TOP 039



TOP 040



TOP 041



TOP 042



TOP 043

Idiomas

ES - Especificaciones técnicas	5
EN - Technical specifications	7
FR - Spécifications techniques	9

Sectores	Contract Outdoor Sanitario Oficina Acústico Hogar Decoración Ocio
Aplicaciones	Sillas, Butacas, Sofas, Taburetes, Puffs, Soft seating, Retail, Marroquinería, Mobiliario contract, Mobiliario geriatría, Mobiliario hospitalario, Mobiliario hogar, Mobiliario oficina, Mobiliario exterior, Cabeceros cama, Superficies verticales, Screens, Paneles acústicos, Accesorios decoración, Cojines
Descripción	Diseño tipo PANAMA. Producto apto para interior y exterior (en sus gamas crudas, beige, grises y marrones). De gran resistencia, combina coloridos bicolors tradicionales y marineros, clásicos y modernos. Es en realidad un paso más para combinar con otras colecciones de Exit Fabrics como son la Dekora o la One.
Características	Uso interior y exterior* Absorción acústica 100% Reciclable Larga durabilidad Antibacteriano Resistencia a la suciedad Atóxico Inerte Antiestático No absorbe olores *USO EXTERIOR: Para evitar la degradación de color, aconsejamos utilizar colores: beige, marrón y gris.

Especificaciones técnicas

Composición	100% Poliolefina
Ancho	140cm ± 2%
Peso	357g/ml ± 5% 255g/m2 ± 5%
Largo	50mts ± 10%

Normativas

Resistencia a la abrasión	EN ISO 12947-2 100.000 Martindale Ciclos
Pilling	EN ISO 12945-2: 4-5 (escala 1-5; 5 mejor valor)
Solidez a la luz	EN ISO 105-B02 Método 2: 5-6 (escala 1-8; 8 mejor valor)
Solidez al frote	EN ISO 105-X12 En seco: 4-5 En húmedo: 4-5
Resistencia al rasgado	EN ISO 13937-3 Urdimbre: 140 N Trama: 120 N
Absorción acústica	EN ISO 10534-2 Valor máximo de absorción acústica: 0,9
Disipativo electrostático	EN 61340-5-1 Resistencia superficial ? 10¹⁰ ??
Disipador de carga	EN 1149-3-5 Tiempo de semi-descarga < 4s
Inflamabilidad	UE: EN 1021 1 UK: BS 5852 0 USA: CAL TB 117 Sección 1 USA: NFPA 260 Clase 1

Recomendaciones de limpieza, uso y mantenimiento

Mantenimiento Los artículos poliolefinicos son aptos para el exterior, ya que, si se mojan, se secan sin que la humedad les afecte. La fibra poliolefinica se produce por extrusión (tinte en masa), por lo que tienen una mejor solidez a la luz que cualquier otra fibra convencional fabricada con hilo tintado o tintado en pieza. Los colores recomendados para exteriores son los naturales, beige o grises, ya que en estas gamas de colores la variación de color por el impacto de los Rayos UV (ultravioleta), es mucho menos visible ópticamente. En cambio hay que evitar, los colores rojos, azules y verdes, donde según cada color (no todos tienen la misma variación) y según la intensidad del mismo, puede haber una variación de color visible a partir de las 480 horas de exposición solar, que son las horas de exposición solar la normativa EN ISO 105-B04.

Limpiar con aspiradora frecuentemente. En caso de manchas utilizar un paño húmedo con jabón neutro adecuado para la limpieza de productos de tapicería.

Estaremos encantados de atenderles en caso de cualquier duda que pueda surgir al respecto de esta u otra información.

Igualdad de color De una tintada a otra pueden producirse variaciones (3%)

Cualquier color fuera de la carta puede fabricarse bajo cantidades mínimas.

Consultar.

Nos reservamos el derecho a modificar las especificaciones técnicas sin previo aviso.



Sectors	Contract Outdoor Healthcare Office Acoustic Home Decoration Leisure
Applications	Chairs, Armchairs, Sofas, Stools, Puffs, Soft seating, Retail, Leather, Contract furniture, Geriatric furniture, Medical furniture, Home furniture, Office furniture, Outdoor furniture, Bed headboards, Vertical surfaces, Screens, Acoustic panels, Decoration accessories, Cushions
Description	PANAMA-type design. Product suitable for interior or exterior (in its natural, beige, grey and brown ranges). Of great resistance, it combines traditional and marine two-tone colours, classical and modern. It is in fact one more step towards combining with other Exit Fabrics collections such as Dekora or One.
Features	Indoor and outdoor use* Acoustic absorption 100% Recyclable Long durability Antibacterial Abrasion resistance Non-toxic Inert Antistatic Bad odour resistant *EXTERIOR USE: to avoid colour degradation, we advise using the following colours: beige, brown and grey.

Technical specifications

Composition	100% Polyolefin
Width	140cm ± 2%
Weight	357g/lm ± 5% 255g/m2 ± 5%
Long	50m ± 10%

Normatives

Abrasion resistance	EN ISO 12947-2 100.000 Martindale Cycles
Pilling	EN ISO 12945-2: 4-5 (scale 1-5; 5 best value)
Colour fastness to light	EN ISO 105-B02 Method 2: 5-6 (scale 1-8; 8 best value)
Colour fastness to rubbing	EN ISO 105-X12 Dry: 4-5 Wet: 4-5
Tear resistance	EN ISO 13937-3 Warp: 140 N Weft: 120 N
Acoustic absorption	EN ISO 10534-2 Acoustic absorption peak: 0,9
Electrostatic dissipative	EN 61340-5-1 Surface resistance ? 10¹⁰ ??
Charge sink	EN 1149-3-5 Semi-discharge time < 4s
Flammability	UE: EN 1021 1 UK: BS 5852 0 USA: CAL TB 117 Section 1 USA: NFPA 260 Class 1

Cleaning, use and maintenance recommendations

Maintenance Polyolefin articles are suitable for outdoors, since, if they get wet, they dry without the humidity affecting them. Polyolefin fibre is produced by extrusion (mass dyeing), so that it has better fastness to light than conventional fibres made with yarn or piece dyeing. The recommended colours for outdoors are natural ones, beiges or greys, since in these ranges of colours, the variation of colour due to the impact of UV rays (ultraviolet) is much less visible optically. In contrast we should avoid reds, blues and greens, where according to each colour (they do not all have the same variation) and according to the intensity of the colour, there may be a variation of colour visible after 480 hours of solar exposure, the equivalence to the hours of solar exposure, according to the standard EN ISO 105-B04.

Vacuum regularly. In case of stains, use a damp cloth with neutral soap suitable for cleaning of upholstery products.

We would be delighted to attend to you if you have any doubt that may arise regarding this or other information.

Color equality Variations can occur from one tint to another (3%).

We reserve the right to modify the technical specifications without prior notice.

Consultar.
Any color outside the letter can be manufactured under minimal quantities.



Sectors	Contract Outdoor Santé Bureau Acoustique Ameublement intérieur Décoration Loisirs
Aplications	Chaises, Fauteuils, Canapés, Tabourets, Poufs, Soft Seating, Retail, Maroquinerie, Mobilier contract, Mobilier gériatrique, Mobilier hospitalier, Mobilier de maison, Mobilier de bureau, Mobilier d'extérieur, Têtes de lits, Surfaces verticales, Tissu screen, Panneaux acoustiques, Accessoires de décoration, Coussins
Description	Tissu motif PANAMA, indiqué tout aussi bien pour intérieur que pour extérieur (gamme écru, beige, gris et marron). Très résistant, ce tissu combine des coloris bicolores traditionnels avec des tons marins, classiques et modernes. Cette collection innovante se combine à la perfection avec d'autres collections d'Exit Fabrics telles que Dekora ou One.
Caractéristiques	Usage intérieur et extérieur* Absorption acoustique 100% Recyclable Longue durée de vie Antibactérien Résistance à la saleté Atoxique Inerte Antistatique Il n'absorbe pas les odeurs. *UTILISATION EXTÉRIEURE: pour éviter la dégradation des couleurs, nous recommandons d'utiliser les couleurs suivantes: beige, marron et gris.

Spécifications techniques

Composition	100 % polyoléfine
Largeur	140cm ± 2%
Poids	357g/ml ± 5% 255g/m2 ± 5%
Longues	50mts ± 10%

Règlements

Résistance à l'abrasion	EN ISO 12947-2 100.000 cycles Martindale
Pilling	EN ISO 12945-2: 4-5 (échelle 1-5, 5 étant la valeur optimale)
Solidité à la lumière	EN ISO 105-B02 Método 2: 5-6 (échelle 1-8, 8 étant la valeur optimale)
Solidité au frottement	EN ISO 105-X12 À l'état sec : 4-5 À l'état humide : 4-5
Résistance à la déchirure	EN ISO 13937-3 Chaîne : 140 N Trame : 120 N
Absorption acoustique	EN ISO 10534-2 Valeur maximale d'absorption acoustique : 0,9
Dissipateur électrostatique	EN 61340-5-1 Résistance superficielle ? 10¹ ?
Puits de charge	EN 1149-3-5 Temps de semi-atténuation de la charge < 4 s
Inflammabilité	UE: EN 1021 1 UK: BS 5852 0 USA: CAL TB 117 Section 1 USA: NFPA 260 Classe 1

Recommandations de nettoyage, d'utilisation et d'entretien

Entretien

Les articles en polyoléfine peuvent être utilisés en extérieur car, s'ils se mouillent, ils sécheront sans être endommagés par l'humidité. Étant donné que la fibre de polyoléfine est produite par extrusion (teinture en masse), la solidité de ces articles à la lumière est bien plus élevée que celle de toute autre fibre conventionnelle fabriquée avec un fil teinté ou teinté en pièce. Les couleurs recommandées pour extérieur sont les tons naturels, beiges ou gris car dans ces gammes de coloris, la variation de couleur due à l'impact des rayons UV (ultraviolets) est bien moins visible du point de vue optique. En revanche, il faudra éviter les couleurs rouges, bleues et vertes car, selon la couleur (elles n'ont pas toutes la même variation) et son intensité, cette variation peut être visible au bout de 480 heures d'exposition solaire, soit le nombre d'heures d'exposition solaire appliqué par la norme EN ISO 105-B04.

Nettoyez-le fréquemment avec un aspirateur. En cas de taches, utilisez un chiffon humide avec du savon neutre spécialement indiqué pour le nettoyage de produits de tapisserie.

Nous serons ravis de donner suite à vos demandes, et notamment de répondre aux doutes que vous pourriez avoir au sujet de ces informations ou autres.

Correspondance des couleurs

Des variations peuvent se produire d'une teinte à l'autre (3%).

La collection est réalisée sur commande.

Consulter.

Nous réservons le droit de modifier les spécifications techniques sans préavis.

