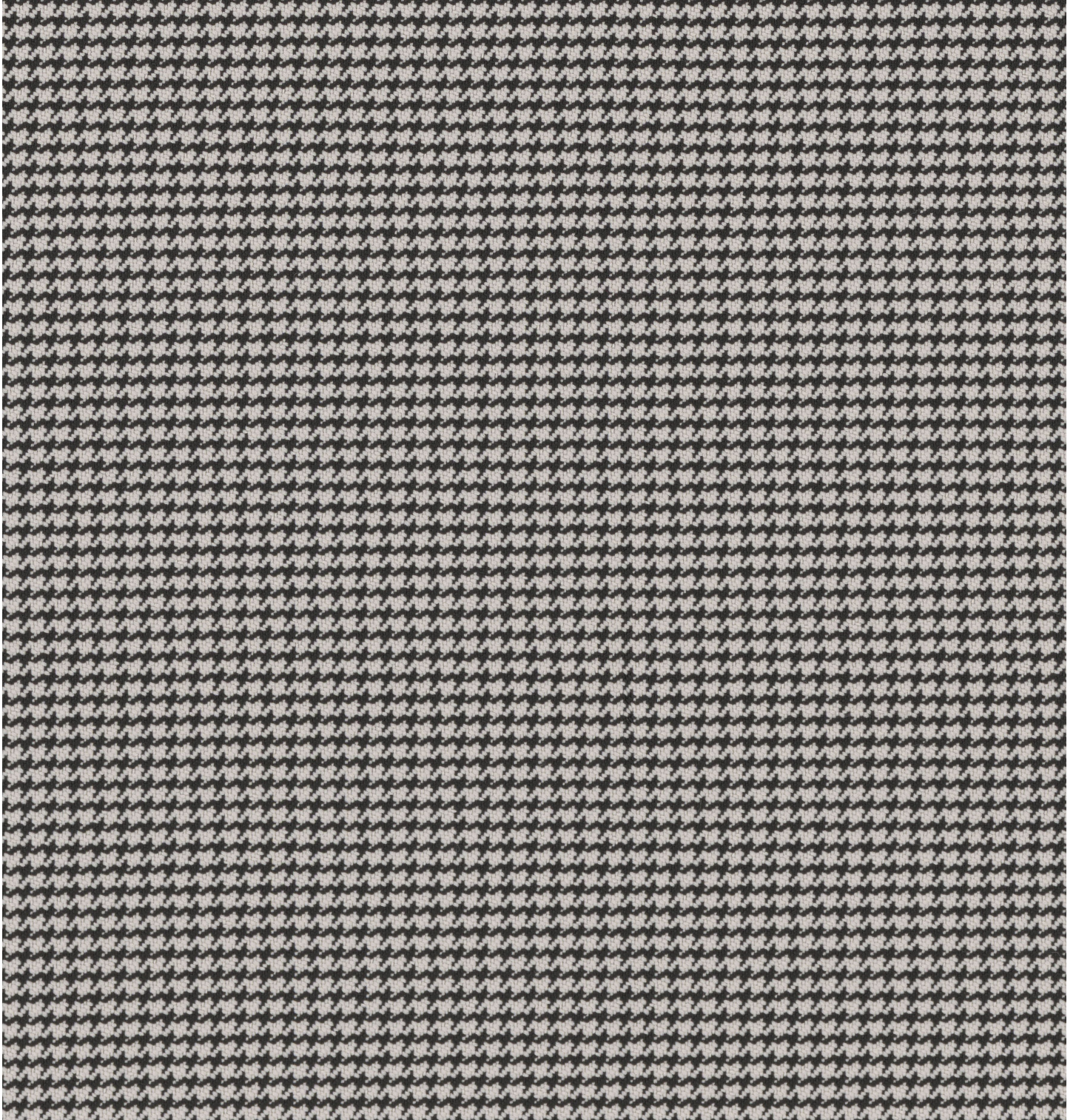


**exit  
fabrics.**

Upholstery  
for all needs

# Stretch vintage F.R

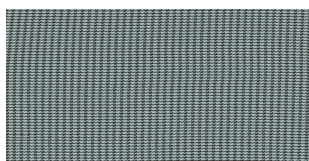


# Stretch vintage F.R

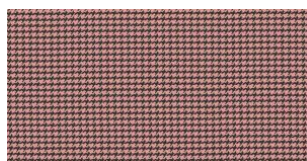
---



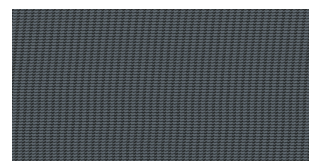
STV 175



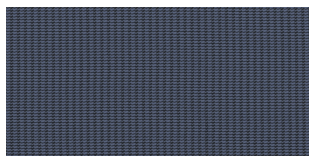
STV 168



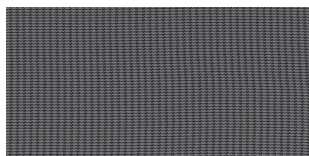
STV183



STV 071



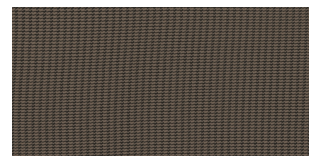
STV 039



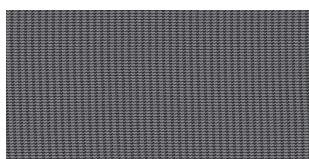
STV 083



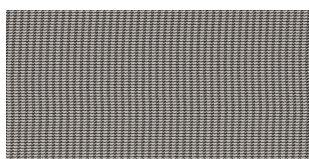
STV 084



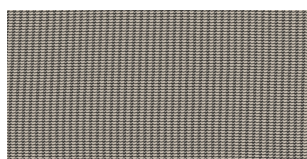
STV 139



STV 080



STV 093



STV 138

## Idiomas

---

ES - Especificaciones técnicas	4
EN - Technical specifications	6
FR - Spécifications techniques	8

---

# Stretch vintage F.R



<b>Sectores</b>	Contract   Hogar   Decoración   Ocio
<b>Aplicaciones</b>	Sofas, Butacas, Sillas, Taburetes, Puffs, Retail, Mobiliario contract, Cabeceros cama, Superficies verticales, Cortinas, Accesorios decoración, Cojines
<b>Descripción</b>	Tejido de poliéster con diseño de pata de gallo resistente al fuego. Los hilados creados especialmente para este tejido le confieren un comportamiento bilestástico facilitando el proceso del tapizado. Se trata de una colección clásica, decorativa perfecta para sofás, sillones, a la vez que apta para revestimientos al superar la exigente normativa SBI.
<b>Características</b>	Ignífugo   Uso interior   Alta resistencia a la abrasión   Stretch   Anti-manchas opcional*   Absorción acústica   Larga durabilidad   Certificado IMO *El tratamiento Anti-manchas puede afectar a las propiedades ignífugas del producto.

## Especificaciones técnicas

<b>Composición</b>	100% Poliéster FR
<b>Ancho</b>	140 cm ± 2%
<b>Peso</b>	530 g/ml ± 5% 380 g/m2 ± 5%
<b>Largo</b>	40 mts ± 10%

## Normativas

<b>Resistencia a la abrasión</b>	EN ISO 12947-2 <b>140.000 Martindale ciclos</b>
<b>Pilling</b>	EN ISO 12945-2: <b>4-5</b> (escala 1-5; 5 mejor valor)
<b>Solidez a la luz</b>	EN ISO 105-B02 Método 2: 6 (escala 1-8; 8 mejor valor)
<b>Solidez al frote</b>	EN ISO 105-X12 En seco: <b>4-5</b>   En húmedo: <b>4-5</b>
<b>Resistencia al rasgado</b>	EN ISO 13937-3 Urdimbre: <b>130 N</b>   Trama: <b>120 N</b>
<b>Absorción acústica</b>	EN ISO 10534-2 Valor máximo de absorción acústica: <b>0,9</b>
<b>Inflamabilidad</b>	UE: EN 1021 1/2 UE: EN 13501-1 B-s1, d0 UE: EN 13773 Clase 1 UK: BS 5852 0/1 UK: BS 5852 CRIB 5 UK: BS 7176 Medium Hazard F: NF P92-507 Clasificación M.1 F: NF D 60-013 AM 18 ES: UNE 23 727-90 1R Clase M.1 I: UNI 9175 Clase 1.IM USA: CAL TB 117 Sección 1 USA: NFPA 260 Clase 1 Reglamento nº 118 de UNECE Anexo 6 IMO MSC.307 (88) Anexo I Parte 8 FAR 25.853 a) Apéndice F, Part I, (a) (1) (ii)  <b>Condiciones ignífugas dependientes del tipo de foam utilizado.</b>

## Recomendaciones de limpieza, uso y mantenimiento

**Mantenimiento** Limpiar con aspiradora frecuentemente. En caso de manchas utilizar un paño húmedo con jabón neutro adecuado para la limpieza de productos de tapicería.

Las propiedades ignífugas de los hilos de los tejidos se pueden ver afectadas por factores externos, como son la acumulación de polvo, suciedad medioambiental, la suciedad por uso, residuos de jabones, suavizantes y productos de limpieza en general. Todos estos factores pueden ser causa de la pérdida de ignifugabilidad del producto con el paso del tiempo.

*Estaremos encantados de atenderles en caso de cualquier duda que pueda surgir al respecto de esta u otra información.*

**Igualdad de color** De una tintada a otra pueden producirse variaciones (3%)

**Cualquier color fuera de la carta puede fabricarse bajo cantidades mínimas.**

**Consultar.**

Nos reservamos el derecho a modificar las especificaciones técnicas sin previo aviso.



# Stretch vintage F.R



<b>Sectors</b>	Contract   Home   Decoration   Leisure
<b>Applications</b>	Sofas, Armchairs, Chairs, Stools, Puffs, Retail, Contract furniture, Bed headboards, Vertical surfaces, Curtains, Decoration accessories, Cushions
<b>Description</b>	Fire resistant polyester fabric with houndstooth design. The yarns created especially for this fabric give it its bielastic property, enabling the upholstery process. This is a classic, decorative collection perfect for sofas and armchairs, as well as suitable for coverings that pass the demanding SBI regulations.
<b>Features</b>	Flame retardant   Indoor use   High resistance to abrasion   Stretch   Anti-stain treatment optional   Acoustic absorption   Long durability   IMO Certificate

## Technical specifications

<b>Composition</b>	100% Polyester FR
<b>Width</b>	140 cm ± 2%
<b>Weight</b>	530 g/ml ± 5% 380 g/m2 ± 5%
<b>Long</b>	40 mts ± 10%

## Normatives

<b>Abrasion resistance</b>	EN ISO 12947-2 <b>140.000 Martindale cycles</b>
<b>Pilling</b>	EN ISO 12945-2: <b>4-5</b> (scale 1-5; 5 best value)
<b>Colour fastness to light</b>	EN ISO 105-B02 Method 2: <b>6</b> (scale 1-8; 8 best value)
<b>Colour fastness to rubbing</b>	EN ISO 105-X12 Dry: <b>4-5</b>   Wet: <b>4-5</b>
<b>Tear resistance</b>	EN ISO 13937-3 Warp: <b>130 N</b>   Weft: <b>120 N</b>
<b>Acoustic absorption</b>	EN ISO 10534-2 Acoustic absorption peak: <b>0,9</b>
<b>Flammability</b>	<p>           UE: EN 1021 1/2            UE: EN 13501-1 B-s1, d0            UE: EN 13773 Class 1            UK: BS 5852 0/1            UK: BS 5852 CRIB 5            UK: BS 7176 Medium Hazard            F: NF P92-507 Classification M.1            F: NF D 60-013 AM 18            ES: UNE 23 727-90 1R Class M.1            I: UNI 9175 Class 1.IM            USA: CAL TB 117 Section 1            USA: NFPA 260 Class 1            Regulation n° 118 UNECE Annex 6            IMO MSC.307 (88) Annex I Part 8            FAR 25.853 a) Appendix F, Part I, (a) (1) (ii)         </p> <p><b>Flammability performance is dependent on foam used.</b></p>

## Cleaning, use and maintenance recommendations

---

**Maintenance** Vacuum regularly. In case of stains, use a damp cloth with neutral soap suitable for cleaning of upholstery products.

The flame-retardant properties of the yarns of the fabrics can be affected by external factors, such as the accumulation of dust, environmental dirt, dirt by use, soap residues, softeners and cleaning products in general. All of these factors can cause the loss of the product's fireproofing over time.

*We would be delighted to attend to you if you have any doubt that may arise regarding this or other information.*

**Color equality** Variations can occur from one tint to another (3%).

---

**We reserve the right to modify the technical specifications without prior notice.**

**Consultar.**

Any color outside the letter can be manufactured under minimal quantities.



# Stretch vintage F.R



**Sectors** Contract | Ameublement intérieur | Décoration | Loisirs

**Aplications** Canapés, Fauteuils, Chaises, Tabourets, Poufs, Retail, Mobilier contract, Têtes de lits, Surfaces verticales, Rideaux, Accessoires de décoration, Coussins

**Description** Tissu en polyester, au motif pied-de-poule, résistant au feu. Les fils créés spécialement pour ce tissu lui confèrent un comportement bi-élastique qui facilite le processus de tapissage. Il s'agit d'une collection classique, à la fois décorative et parfaite pour canapés et fauteuils, et tout à fait indiquée pour des revêtements car elle est conforme à la norme SBI de comportement au feu des matériaux de construction.

**Caractéristiques** Usage intérieur | Haute résistance à l'usure | Élasticité | Anti-tache optionnel\* | Absorption acoustique | Longue durée de vie | Certificat IMO | Ignifuge  
\*Le traitement anti-tache peut affecter les propriétés ignifuges du produit.

## Spécifications techniques

**Composition** 100 % polyester F.R.

**Largeur** 140 cm ± 2%

**Poids** 530 g/ml ± 5%  
380 g/m2 ± 5%

**Longues** 40 m ± 10%

## Règlements

**Résistance à l'abrasion** EN ISO 12947-2  
**140.000 cycles Martindale**

**Pilling** EN ISO 12945-2: 4-5  
(échelle 1-5, 5 étant la valeur optimale)

**Solidité à la lumière** EN ISO 105-B02 Méthode 2 :  
(échelle 1-8, 8 étant la valeur optimale)

**Solidité au frottement** EN ISO 105-X12  
À l'état sec : 4-5 | À l'état humide : 4-5

**Résistance à la déchirure** EN ISO 13937-3  
Chaîne : **130 N** | Trame: **120 N**

**Absorption acoustique** EN ISO 10534-2  
Valeur maximale d'absorption acoustique : **0,9**

**Inflammabilité** UE : EN 1021 1/2  
UE : EN 13501-1 B-s1, d0  
UE : EN 13773 Classe 1  
GB : BS 5852 0/1  
GB : BS 5852 CRIB 5  
GB : BS 7176 Matières moyennement dangereuses  
F : NF P92-507 Classification M.1  
F : NF D 60-013 AM 18  
ES : UNE 23 727-90 1R Classe M.1  
I : UNI 9175 Classe 1.IM  
USA : CAL TB 117 Section 1  
USA : NFPA 260 Classe 1  
Règlement n° 118 de UNECE Annexe 6 IMO MSC.307 (88) Annexe I Partie 8  
FAR 25.853 a) Appendice F, Partie I, (a) (1) (ii)

**Conditions ignifuges dépendant du type de mousse utilisé**



## Recommandations de nettoyage, d'utilisation et d'entretien

**Entretien** Nettoyez-le fréquemment avec un aspirateur. En cas de taches, utilisez un chiffon humide avec du savon neutre spécialement indiqué pour le nettoyage de produits de tapisserie.

***Nous serons ravis de donner suite à vos demandes, et notamment de répondre aux doutes que vous pourriez avoir au sujet de ces informations ou autres.***

**Correspondance des couleurs** Des variations peuvent se produire d'une teinte à l'autre (3%).

**La collection est réalisée sur commande.**

**Consulter.**

Nous réservons le droit de modifier les spécifications techniques sans préavis.

