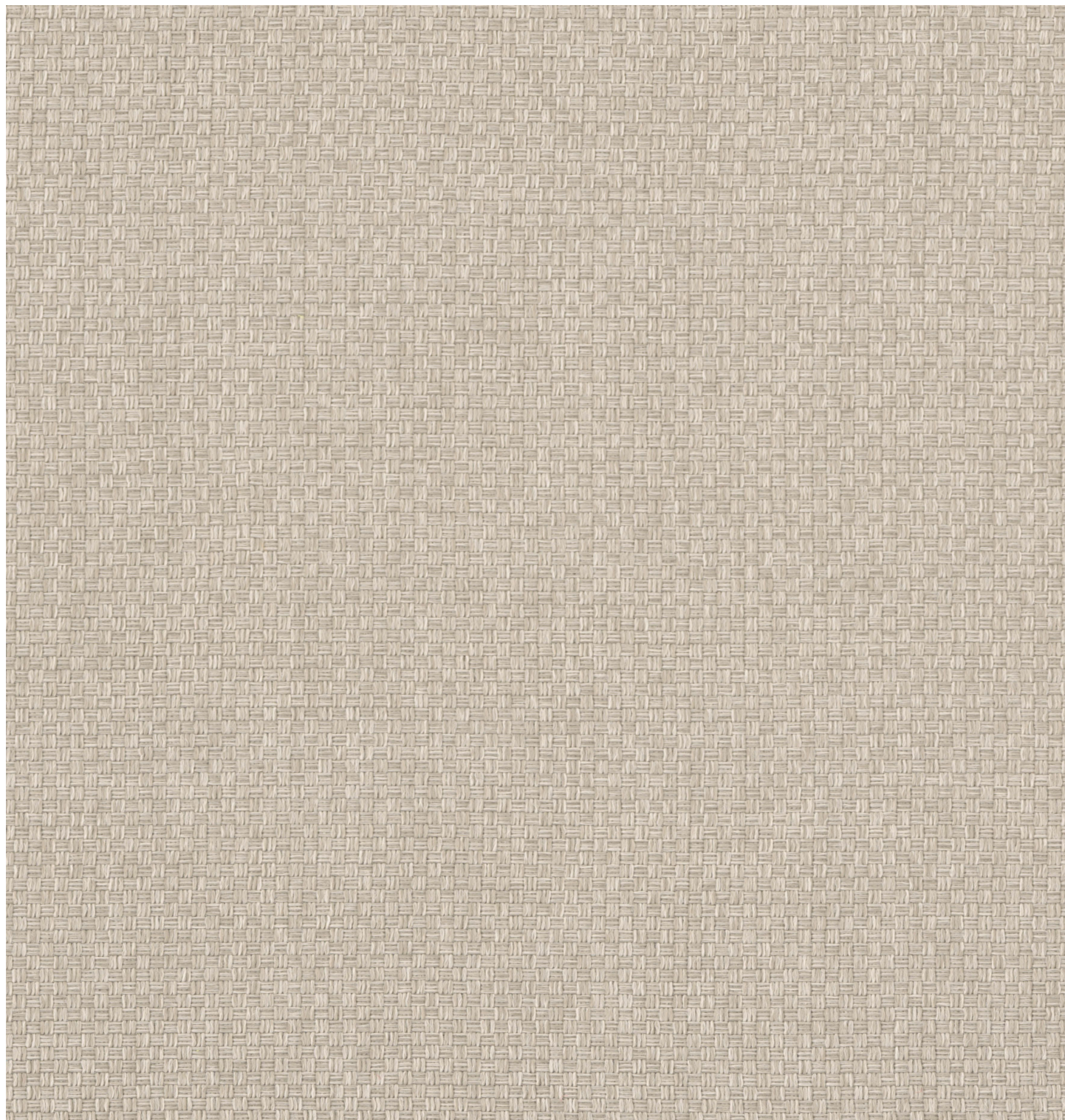


**exit
fabrics.**

Upholstery
for all needs

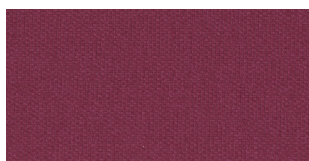
Star



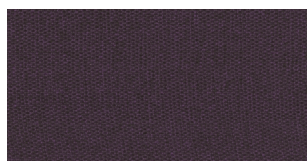
Star



STAR G801



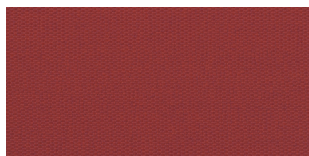
STAR K348



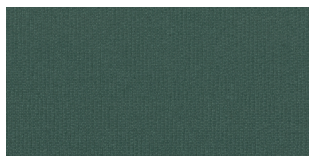
STAR G927



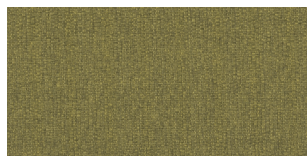
STAR K343



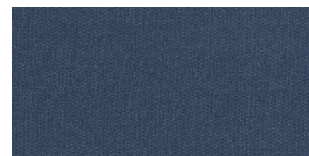
STAR G351



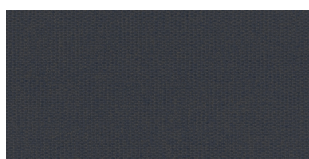
STAR K522



STAR G512



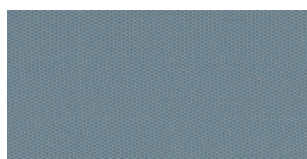
STAR K243



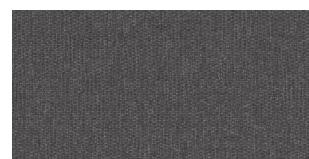
STAR G247



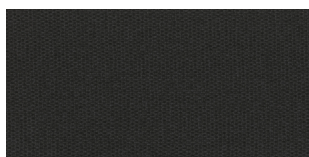
STAR K623



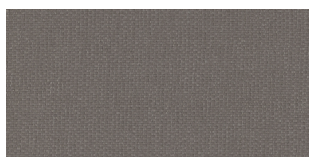
STAR K242



STAR G629



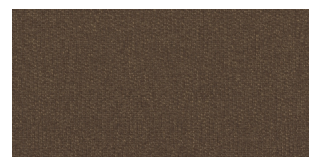
STAR G854



STAR G653



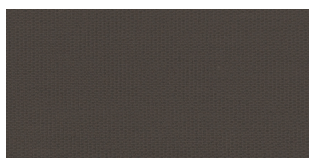
STAR G479



STAR K426



STAR G676



STAR G417



STAR G461



STAR K413



STAR G404



STAR K045



STAR G057



STAR G021

Idiomas

ES - Especificaciones técnicas	4
EN - Technical specifications	6
FR - Spécifications techniques	8



Sectores Decoración | Acústico

Aplicaciones Superficies verticales, Screens, Paneles acústicos, Accesorios decoración

Descripción Star pertenece a la familia textil del Sun y Moon. Es un tejido de doble tela vigoré de aspecto artesanal, aunque al contrario de sus dos colecciones hermanas, Star no es apto para el tapizado de asientos debido a su largo tramado. Su ampliada trama está pensada para superficies verticales (paneles decorativos, plafones, cabeceros de cama, screens, paneles acústicos, etc....), accesorios de decoración, como pueden ser cojines o también en el sector de la marroquinería para la confección de bolsos.

Características Uso interior | Absorción acústica | 100% Reciclable | Antibacteriano | Resistencia a la suciedad | Atóxico | Inerte | Antiestático | No absorbe olores

Especificaciones técnicas

Composición 100% poliolefina

Ancho 140 cm ± 2%

Peso 462 g/ml ± 5%
330 g/m2 ± 5%

Largo 35 mts ± 10%

Normativas

Resistencia a la abrasión EN ISO 12947-2
100.000 Martindale ciclos

Pilling EN ISO 12945-2: 4-5
(escala 1-5; 5 mejor valor)

Solidez a la luz EN ISO 105-B02 Método 2: 6-7
(escala 1-8; 8 mejor valor)

Solidez al frote EN ISO 105-X12
En seco: 4-5 | En húmedo: 4

Resistencia al rasgado EN ISO 13937-3
Urdimbre: **340 N** | Trama: **200 N**

Absorción acústica EN ISO 10534-2
Valor máximo de absorción acústica: **0,9**

Disipativo electroestático EN 61340-5-1
Resistencia superficial ? **10¹⁰**?

Disipador de carga EN 1149-3-5
Tiempo de semi-descarga < **4s**

Inflamabilidad UE: EN 1021 1
UK: BS 5852 0
USA: CAL TB 117 Sección 1
USA: NFPA 260 Clase 1
Reglamento nº 118 UNECE Anexo 6

Recomendaciones de limpieza, uso y mantenimiento

Mantenimiento Los artículos poliolefinicos son aptos para uso exterior, ya que, si se mojan, se secan sin que la humedad les afecte. La fibra poliolefinica se produce por extrusión (tinte en masa), por lo que tienen una mejor solidez a la luz que cualquier otra fibra convencional fabricada con hilo tintado o tintado en pieza. Los colores recomendados para exteriores son los naturales, beige o grises, ya que en estas gamas de colores la variación de color por el impacto de los rayos UV (ultravioleta) es mucho menos visible ópticamente. En cambio, debemos evitar los colores rojos, azules y verdes, donde según cada color (no todos tienen la misma variación) y según la intensidad del mismo, puede haber una variación visible después de 480 horas de exposición solar, que son las horas de exposición solar que aplica la norma EN ISO 105-B04.

Limpiar con aspiradora frecuentemente. En caso de manchas utilizar un paño húmedo con jabón neutro adecuado para la limpieza de productos de tapicería.

Estaremos encantados de atenderles en caso de cualquier duda que pueda surgir al respecto de esta u otra información.

Igualdad de color De una tintada a otra pueden producirse variaciones (3%)

Cualquier color fuera de la carta puede fabricarse bajo cantidades mínimas.

Consultar.

Nos reservamos el derecho a modificar las especificaciones técnicas sin previo aviso.





Sectors	Decoration Acoustic
Applications	Vertical surfaces, Screens, Acoustic panels, Decoration accessories
Description	Star belongs to the Sun and Moon textile family. It is a double-coth vigoré fabric with a craft appearance, although unlike its two sister collections, Star is not suitable for upholstering seats due to its long weave. Its enlarged weave is designed for vertical surfaces (decorative panels, false ceilings, headboards, screens, acoustic panels, etc...), decorative accessories, such as cushions or also in the leatherwork sector for making bags.
Features	Indoor and outdoor use* Acoustic absorption 100% Recyclable Antibacterial Dirt resistant Non-toxic Inert Antistatic Bad odour resistant *EXTERIOR USE: to avoid colour degradation, we advise using the following colours: beige, brown and grey.

Technical specifications

Composition	100% Polyolefine
Width	140 cm ± 2%
Weight	462 g/ml ± 5% 330 g/m2 ± 5%
Long	35 mts ± 10%

Normatives

Abrasion resistance	EN ISO 12947-2 100.000 Martindale cycles
Pilling	EN ISO 12945-2: 4-5 (scale 1-5; 5 best value)
Colour fastness to light	EN ISO 105-B02 Method 2: 6-7 (scale 1-8; 8 best value)
Colour fastness to rubbing	EN ISO 105-X12 Dry: 4-5 Wet: 4
Tear resistance	EN ISO 13937-3 Warp: 340 N Weft: 200 N
Acoustic absorption	EN ISO 10534-2 Acoustic absorption peak: 0,9
Electrostatic dissipative	EN 61340-5-1 Surface resistance ? 10¹⁰?
Charge sink	EN 1149-3-5 Semi-discharge time < 4s
Flammability	UE: EN 1021 1 UK: BS 5852 0 USA: CAL TB 117 Section 1 USA: NFPA 260 Class 1 Regulation nº 118 UNECE Annex 6

Cleaning, use and maintenance recommendations

Maintenance Polyolefin articles are suitable for outdoors, since, if they get wet, they dry without the humidity affecting them. Polyolefin fibre is produced by extrusion (mass dyeing), so that it has better solidity to light than conventional fibres made with thread dyeing or by piece. The recommended colours for outdoors are natural ones, beiges or greys, since in these ranges of colours, the variation of colour due to the impact of UV rays (ultraviolet) is much less visible optically. In contrast we should avoid reds, blues and greens, where according to each colour (they do not all have the same variation) and according to the intensity of the colour, there may be a variation of colour visible after 480 hours of solar exposure, the equivalence to the hours of solar exposure, according to the standard EN ISO 105-B04.

We would be delighted to attend to you if you have any doubt that may arise regarding this or other information.

Color equality Variations can occur from one tint to another (3%).

We reserve the right to modify the technical specifications without prior notice.

Consultar.

Any color outside the letter can be manufactured under minimal quantities.





Sectors Décoration | Acoustique

Aplications Surfaces verticales, Tissu screen, Panneaux acoustiques, Accessoires de décoration

Description Star appartient à la famille textile des collections Sun et Moon. C'est un tissu jaspé à double couche, d'apparence artisanale, bien que contrairement à ses deux collections sœurs, Star ne soit pas indiquée pour la tapisserie de sièges en raison de son long tramage. Sa trame élargie est plutôt conçue pour des surfaces verticales (panneaux décoratifs, plafonds, têtes de lits, tissu screen, panneaux acoustiques, etc.), des accessoires de décoration comme les coussins, ou encore dans le secteur de la maroquinerie pour la confection de sacs à main.

Caractéristiques Usage intérieur | Absorption acoustique | 100% Recyclable | Antibactérien | Résistance à la saleté | Inerte | Atoxique | Antistatique | Il n'absorbe pas les odeurs.

Spécifications techniques

Composition 100 % polyoléfine

Largeur 140 cm ± 2%

Poids 462 g/ml ± 5%
330 g/m2 ± 5%

Longues 35 m ± 10%

Règlements

Résistance à l'abrasion EN ISO 12947-2
100.000 cycles Martindale

Pilling EN ISO 12945-2: 4-5
(échelle 1-5, 5 étant la valeur optimale)

Solidité à la lumière EN ISO 105-B02 Méthode 2 :
(échelle 1-8, 8 étant la valeur optimale)

Solidité au frottement EN ISO 105-X12
À l'état sec: **4-5** | À l'état humide: **4**

Résistance à la déchirure EN ISO 13937-3
Chaîne : **340 N** | Trame: **200 N**

Absorption acoustique EN ISO 10534-2
Valeur maximale d'absorption acoustique : **0,9**

Dissipateur électrostatique EN 61340-5-1
Résistance superficielle ? **10¹⁰**?

Puits de charge EN 1149-3-5
Temps de semi-atténuation de la charge < **4s**

Inflammabilité UE : EN 1021 1
GB : BS 5852 0
USA : CAL TB 117 Section 1
USA : NFPA 260 Classe 1
Règlement n° 118 UNECE Annexe 6

Recommandations de nettoyage, d'utilisation et d'entretien

Entretien

Les articles en polyoléfine peuvent être utilisés en extérieur car, s'ils se mouillent, ils sécheront sans être endommagés par l'humidité. Étant donné que la fibre de polyoléfine est produite par extrusion (teinture en masse), la solidité de ces articles à la lumière est bien plus élevée que celle de toute autre fibre conventionnelle fabriquée avec un fil teinté ou teinté en pièce. Les couleurs recommandées pour extérieur sont les tons naturels, beiges ou gris car dans ces gammes de coloris, la variation de couleur due à l'impact des rayons UV (ultraviolets) est bien moins visible du point de vue optique. En revanche, il faudra éviter les couleurs rouges, bleues et vertes car, selon la couleur (elles n'ont pas toutes la même variation) et son intensité, cette variation peut être visible au bout de 480 heures d'exposition solaire, soit le nombre d'heures d'exposition solaire appliqué par la norme EN ISO 105-B04.

Nettoyez-le fréquemment avec un aspirateur. En cas de taches, utilisez un chiffon humide avec du savon neutre spécialement indiqué pour le nettoyage de produits de tapisserie.

Nous serons ravis de donner suite à vos demandes, et notamment de répondre aux doutes que vous pourriez avoir au sujet de ces informations ou autres.

Correspondance des couleurs

Des variations peuvent se produire d'une teinte à l'autre (3%).

La collection est réalisée sur commande.

Consulter.

Nous réservons le droit de modifier les spécifications techniques sans préavis.

