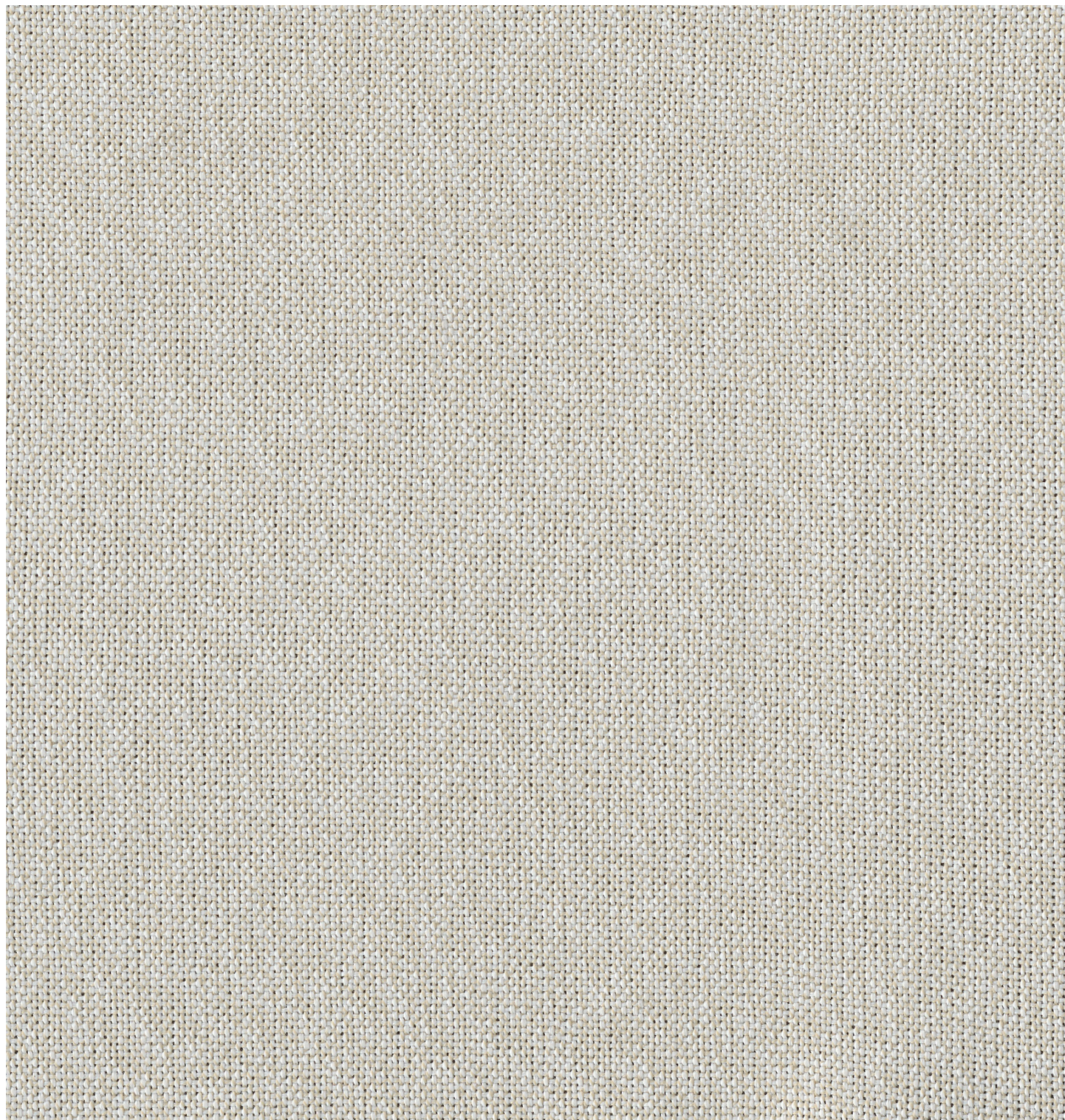


Resolar



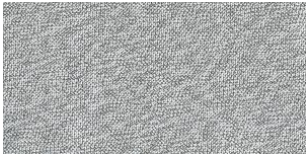
Resolar



RSL 009



RSL 008



RSL 001



RSL 002



RSL 003



RSL 004



RSL 005



RSL 006



RSL 007

Idiomas

ES - Especificaciones técnicas	4
EN - Technical specifications	6
FR - Spécifications techniques	8

Resolar



Sectores	Outdoor Contract Sanitario Ocio Decoración
Aplicaciones	Sillas, Butacas, Taburetes, Puffs, Retail, Marroquinería, Mobiliario contract, Mobiliario geriatría, Mobiliario hospitalario, Mobiliario infantil, Mobiliario exterior, Hamaca, Mobiliario de cruceros, Accesorios decoración, Cojines
Descripción	Artículo 100% outdoor y 100% reciclable. Aporta todas las ventajas de la poliolefina, es inerte, atóxico, no absorbe olores y una altísima resistencia a la abrasión. El artículo Resolar tiene 9 colores desarrollados a medida para el sector del mobiliario exterior.
Características	Uso interior y exterior* Atóxico Reciclable No absorbe olores Resistencia a la suciedad Alta resistencia a la abrasión *USO EXTERIOR: Para evitar la degradación de color, aconsejamos utilizar colores: beige, marrón y gris.

Especificaciones técnicas

Composición	100% Poliolefina
Ancho	140cm ± 2%
Peso	616 g/ml ± 5% 440 g/m2 ± 5%
Largo	30 mts ± 10%

Normativas

Resistencia a la abrasión	EN ISO 12947-2 70.000 Martindale Ciclos
Pilling	UNE EN ISO 12945-2: 4-5 (escala 1-5; 5 mejor valor)
Solidez a la luz	EN ISO 105-B04 (Intemperie artificial): 6-7 (escala 1-8; 8 mejor valor)
Solidez al frote	UNE EN ISO 105-X12 En seco: 4-5 En húmedo: 4-5
Resistencia al rasgado	UNE EN ISO 13937-3 Urdimbre: 367 N Trama: 274 N
Inflamabilidad	UE: EN 1021 1 UK: BS 5852 0 USA: CAL TB 117 Sección 1 USA: NFPA 260 Clase 1
Resistencia a la tracción	UNE EN ISO 13934-1 Urdimbre: 2200 N Trama: 1800 N
Resistencia al deslizamiento de las costuras	UNE EN ISO 13936-2 Urdimbre: 3,00 mm Trama: 2,50 mm
Solidez al agua	UNE EN ISO 105-E01: 4-5 (escala 1-5, 5 mejor valor)
Solidez al agua del mar	UNE EN ISO 105-E02: 4-5 (escala 1-5, 5 mejor valor)
Solidez al agua de piscina	UNE EN ISO 105-E03: 4-5 (escala 1-5, 5 mejor valor)

Recomendaciones de limpieza, uso y mantenimiento

Mantenimiento Para prevenir suciedad, se recomienda aspirar frecuentemente, o cepillar ligeramente para quitar el polvo. La mayoría de la suciedad y manchas se pueden limpiar si se tratan inmediatamente. El tejido se puede lavar a baja temperatura (<90°F / 30°C) con agua tibia usando jabón neutro.

No secar en secadora y evitar planchar el tejido. El calor excesivo encoje el tejido. Secar al aire o en plano.

Protegerlo de inclemencias climáticas cuando no esté en uso.

No colocar cerca de materiales reflectantes o elementos calefactores.

Marcas no grasientas: Limpieza puntual con agua tibia y media cucharada de jabón de lavado estándar disuelto en una taza de agua caliente. Limpiar la mancha con un trapo o esponja impregnada con esta solución, del exterior al interior de la mancha. No frotar. Una vez limpia la mancha, remojar el área con agua limpia para eliminar posibles restos de jabón. No utilizar limpiadores de manchas. Si se utiliza limpiador muy clorado, no dejar secar al sol directo.

Manchas de grasa o aceite: Mantequilla, aceite, lápiz labial y similares deben quitarse con acetona. Una vez eliminada la mancha, aplicar una solución de detergente al tejido y enjuagar con agua limpia exactamente igual que para las manchas que son solubles en agua.

Para prevenir depósitos de suciedad, se recomienda aspirar frecuentemente o cepillar para eliminar el polvo. La mayoría de la suciedad y manchas pueden ser limpiadas si se tratan inmediatamente.

Igualdad de color De una tintada a otra pueden producirse variaciones (3%)

Cualquier color fuera de la carta puede fabricarse bajo cantidades mínimas.

Consultar.

Nos reservamos el derecho a modificar las especificaciones técnicas sin previo aviso.





Sectors	Outdoor Contract Healthcare Leisure Decoration
Applications	Chairs, Seating, Stools, Puffs, Retail, Leather, Contract furniture, Geriatric furniture, Medical furniture, Children's furniture, Outdoor furniture, Hammock, Cruise furniture, Decoration accessories, Cushions
Description	Article 100% Outdoor and 100% recyclable. Provides all the advantages of the polyolefin, is inert, non-toxic, does not absorb odours and a very high resistance to abrasion. El Resolar article has 9 custom-developed colours for the outdoor furniture sector.
Features	Indoor and outdoor use* Non-toxic Recyclable Bad odour resistant Dirt resistant High abrasion resistance *EXTERIOR USE: to avoid colour degradation, we advise using the following colours: beige, brown and grey.

Technical specifications

Composition	100% Polyolefine
Width	140cm ± 2%
Weight	616 g/ml ± 5% 440 g/m2 ± 5%
Long	30 mts ± 10%

Normatives

Abrasion resistance	EN ISO 12947-2 70.000 Martindale Cycles
Pilling	UNE EN ISO 12945-2: 4-5 (scale 1-5; 5 best value)
Colour fastness to light	EN ISO 105-B04 (artificial weathering): 6-7 (scale 1-8; 8 best value)
Colour fastness to rubbing	UNE EN ISO 105-X12 Dry: 4-5 Wet: 4-5
Tear resistance	UNE EN ISO 13937-3 Warp: 367 N Weft: 274 N
Flammability	UE: EN 1021 1 UK: BS 5852 0 USA: CAL TB 117 Section 1 USA: NFPA 260 Class 1
Tensile strength	UNE EN ISO 13934-1 Warp: 2200 N Weft: 1800 N
Seam slippage resistance	UNE EN ISO 13936-2 Warp: 3,00 mm Weft: 2,50 mm
Fastness to water	UNE EN ISO 105-E01: 4-5 (scale 1-5; 5 best value)
Fastness to sea water	UNE EN ISO 105-E02: 4-5 (scale 1-5; 5 best value)
Fastness to swimming pool water	UNE EN ISO 105-E03: 4-5 (scale 1-5; 5 best value)

Cleaning, use and maintenance recommendations

Maintenance

To prevent overall soil, frequent vacuuming, or light brushing to remove dust is recommended. Most dirt and stains can be cleaned if they are promptly treated. The fabric can be washed at low temperature (<90°F / 30°C) with lukewarm water using a mild soap.

Do not dry in electric or gas dryers and avoid to ironing the fabric.

Excessive heat will shrink the fabric. Do air or line dry.

Store it protected from inclement weather.

Do not place next to reflecting surfaces or heating elements.

Non-greasy marks: warm water spot clean with half a spoonful of any standard washing powder in a cup of hot water. Blot the stain with a cloth or a sponge dampened with this solution, from the outside to the inside of the stain. Do not rub it. Once the spot is removed, sprinkle the area with clean water to remove possible traces of powder. Do not use stain removers. If using a chlorine-rich cleaner, do not leave it to dry in direct sunlight.

Oil or grease spots: Butter, oil, lipstick, and the like must be removed with acetone. Once the mark has been removed, apply a solution of washing powder to the fabric and rinse it off with clean water exactly as for stains that are soluble in water.

To prevent deposits of dirt, it is recommended to frequently vacuum or lightly brush it to remove dust. Most dirt and stains can be cleaned if they are promptly treated.

Color equality

Variations can occur from one tint to another (3%).

We reserve the right to modify the technical specifications without prior notice.

Consultar.

Any color outside the letter can be manufactured under minimal quantities.





Secteurs	Outdoor Contract Santé Loisirs Décoration
Aplications	Chaises, Fauteuils, Tabourets, Poufs, Retail, Maroquinerie, Mobilier contract, Mobilier gériatrique, Mobilier hospitalier, Mobilier pour enfants, Mobilier d'extérieur, Mobilier de croisière, Accessoires de décoration, Coussins
Description	Article 100% Outdoor et 100% recyclable. Offre tous les avantages de la polyoléfine, il est inerte et non toxique, il n'absorbe pas les odeurs et il présente une très grande résistance à l'usure. L'article Resolar est décliné dans 9 couleurs développées sur mesure pour le secteur des meubles d'extérieur.
Caractéristiques	Usage intérieur et extérieur* Atoxique Recyclable Il n'absorbe pas les odeurs. Résistance à la saleté Haute résistance à l'abrasion *UTILISATION EXTÉRIEURE: pour éviter la dégradation des couleurs, nous recommandons d'utiliser les couleurs suivantes: beige, marron et gris.

Spécifications techniques

Composition	100 % polyoléfine
Largeur	140cm ± 2%
Poids	616 g/ml ± 5% 440 g/m2 ± 5%
Longues	30 mts ± 10%

Règlements

Résistance à l'abrasion	EN ISO 12947-2 70.000 cycles Martindale
Pilling	UNE EN ISO 12945-2: 4-5 (échelle 1-5; 5 étant la valeur optimale)
Solidité à la lumière	EN ISO 105-B04 (Intemperie artificiel): 6-7 (échelle 1-8, 8 étant la valeur optimale)
Solidité au frottement	UNE EN ISO 105-X12 À l'état sec: 4-5 À l'état humide : 4-5
Résistance à la déchirure	UNE EN ISO 13937-3 Chaîne: 367 N Trame: 274 N
Inflammabilité	UE: EN 1021 1 UK: BS 5852 0 USA: CAL TB 117 Section 1 USA: NFPA 260 Classe 1
Résistance à la traction	UNE EN ISO 13934-1 Chaîne: 2200 N Trame: 1800 N
Résistance aux coutures	UNE EN ISO 13936-2 Chaîne: 3,00 mm Trame: 2,50 mm
Solidité à l'eau	UNE EN ISO 105-E01: 4-5 (échelle 1-5, 5 étant la valeur optimale)
Solidité à l'eau de mer	UNE EN ISO 105-E02: 4-5 (échelle 1-5, 5 étant la valeur optimale)
Solidité à l'eau de piscine	UNE EN ISO 105-E03: 4-5 (échelle 1-5, 5 étant la valeur optimale)

Recommandations de nettoyage, d'utilisation et d'entretien

Entretien

Pour éviter les salissures, il est recommandé d'aspirer fréquemment ou de broser légèrement, afin d'enlever la poussière. La plupart des saletés et des taches peuvent être nettoyées, si elles sont traitées immédiatement. Le tissu peut être lavé à basse température (< 90 °F / 30 °C) avec de l'eau tiède à l'aide d'un savon neutre.

Ne pas sécher dans un sèche-linge et éviter de repasser le tissu. L'excès de chaleur rétrécit le tissu. Sécher à l'air ou à plat.

Le protéger des intempéries, lorsqu'il n'est pas utilisé.

Ne pas le placer à proximité de matériaux réfléchissants ou d'éléments chauffants.

Marques non grasses : nettoyage ponctuel avec de l'eau tiède et une demi-cuillerée à soupe de savon de lavage standard dissout dans une tasse d'eau chaude. Nettoyer la tache à l'aide d'un chiffon ou d'une éponge imprégnée de cette solution, de l'extérieur vers l'intérieur de la tache. Ne pas frotter. Une fois la tache nettoyée, tremper la zone avec de l'eau propre pour éliminer les éventuels résidus de savon. Ne pas utiliser de nettoyants pour taches. Si vous utilisez un nettoyant très chloré, ne pas laisser sécher le tissu en plein soleil.

Taches de graisse ou d'huile : beurre, huile, rouge à lèvres et similaires doivent être enlevés avec de l'acétone. Une fois la tache enlevée, appliquer une solution de détergent sur le tissu et rincer à l'eau propre exactement comme pour les taches qui sont solubles dans l'eau.

Pour éviter les dépôts de saleté, il est recommandé d'aspirer fréquemment ou de broser pour éliminer la poussière. La plupart des saletés et des taches peuvent être nettoyées, si elles sont traitées immédiatement.

Correspondance des couleurs Des variations peuvent se produire d'une teinte à l'autre (3%).

La collection est réalisée sur commande.

Consulter.

Nous réservons le droit de modifier les spécifications techniques sans préavis.

