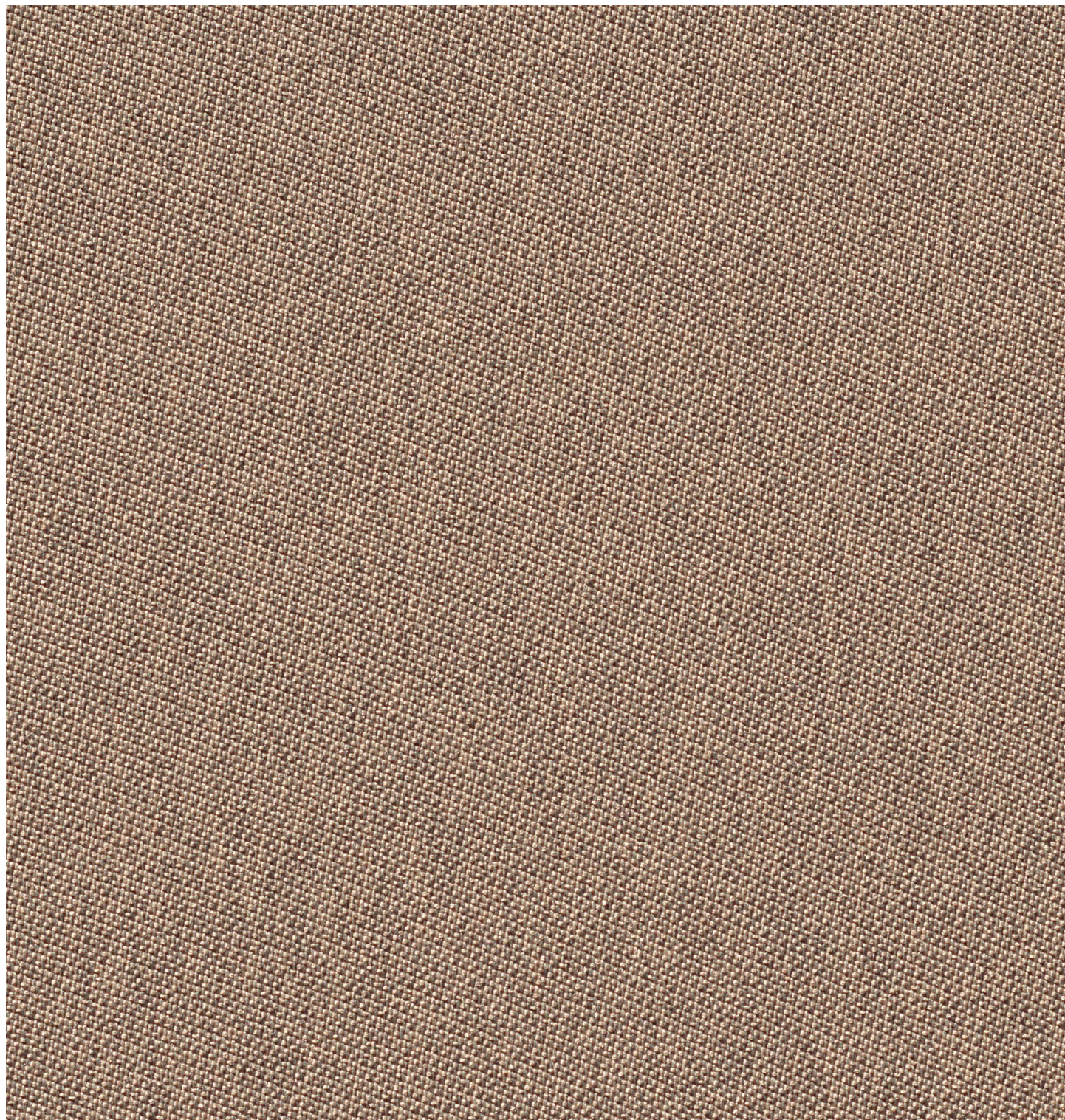


**exit
fabrics.** Upholstery
for all needs

Replay F.R.



Replay F.R.



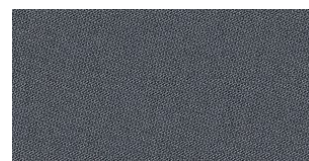
RPL 001



RPL 002



RPL 003



RPL 004



RPL 005



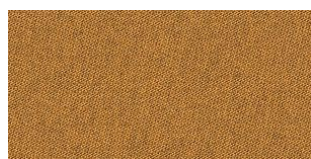
RPL 006



RPL 007



RPL 008



RPL 009



RPL 010



RPL 011



RPL 012



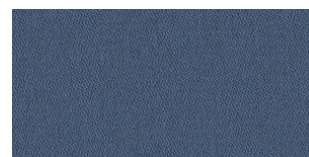
RPL 013



RPL 014



RPL 015



RPL 016



RPL 017



RPL 018



RPL 019



RPL 020



RPL 021

Idiomas

| | |
|--------------------------------|---|
| ES - Especificaciones técnicas | 4 |
| EN - Technical specifications | 6 |
| FR - Spécifications techniques | 8 |



| | |
|------------------------|--|
| Sectores | Contract Oficina Seating Acústico Decoración Hogar |
| Aplicaciones | Butacas, Sillas, Puffs, Taburetes, Sofas, Soft seating, Seating, Butacas cines, Butacas auditorio, Retail, Mobiliario contract, Mobiliario infantil, Mobiliario hogar, Mobiliario oficina, Mobiliario de cruceros, Cabeceros cama, Superficies verticales, Screens, Paneles acústicos, Accesorios decoración, Cojines |
| Descripción | Tela fabricada con un 86% de poliéster reciclado Post-consumer, con certificado GRS (Global Recycled Standard), destinada al sector de oficina y contract, con un colorido ligeramente melange en 21 colores de tendencia. Su colorido sutil viste elegantemente el mobiliario más ergonómico gracias a sus propiedades Stretch. |
| Características | Ignífugo Stretch Uso interior Tejido reciclado Alta resistencia a la abrasión Certificado IMO Certificado GRS Absorción acústica Larga durabilidad Anti-manchas opcional* *El tratamiento Anti-manchas puede afectar a las propiedades ignífugas del producto. |

Especificaciones técnicas

Composición 86% Poliéster Reciclado Post-consumer | 14% Poliéster

Ancho 140 cm ± 2%

Peso 413 g/ml ± 2% | 295 g/m² ± 2%

Largo 45 mts ± 10%

Normativas

Resistencia a la abrasión EN ISO 12947-2
100.000 Martindale ciclos

Pilling EN ISO 12945-2: **4-5**
(escala 1-5; 5 mejor valor)

Solidez a la luz EN ISO 105-B02 Método 2: **4-5**
(escala 1-8; 8 mejor valor)

Solidez al frote EN ISO 105-X12
En seco: **4-5** | En húmedo: **4-5**

Resistencia al rasgado EN ISO 13937-3
Urdimbre: **210 N** | Trama: **171 N**

Absorción acústica EN ISO 10534-2
Valor máximo de absorción acústica: **0,9**

Inflamabilidad UE: EN 1021 1/2
UK: BS 5852 0
UK: BS 7176 Low Hazard
USA: CAL TB 117 Sección 1
USA: NFPA 260 Clase 1
IMO MSC.307 (88) Anexo I Parte 8

Condiciones ignífugas dependientes del tipo de foam utilizado.

Recomendaciones de limpieza, uso y mantenimiento

Mantenimiento Limpiar con aspiradora frecuentemente. En caso de manchas utilizar un paño húmedo con jabón neutro adecuado para la limpieza de productos de tapicería.

Las propiedades ignífugas de los hilos de los tejidos se pueden ver afectadas por factores externos, como son la acumulación de polvo, suciedad medioambiental, la suciedad por uso, residuos de jabones, suavizantes y productos de limpieza en general. Todos estos factores pueden ser causa de la pérdida de ignifugabilidad del producto con el paso del tiempo.

Estaremos encantados de atenderles en caso de cualquier duda que pueda surgir al respecto de esta u otra información

Igualdad de color De una tintada a otra pueden producirse variaciones (3%)

Cualquier color fuera de la carta puede fabricarse bajo cantidades mínimas.

Consultar.

Nos reservamos el derecho a modificar las especificaciones técnicas sin previo aviso.





| | |
|---------------------|--|
| Sectors | Contract Office Seating Acoustic Decoration Home |
| Applications | Armchairs, Chairs, Puffs, Stools, Sofas, Soft seating, Seating, Cinema seating, Auditorium seat, Retail, Contract furniture, Children's furniture, Home furniture, Office furniture, Cruise furniture, Bed headboards, Vertical surfaces, Screens, Acoustic panels, Decoration accessories, Cushions |
| Description | Fabric made with 86% Post-consumer recycled polyester, with GRS (Global Recycled Standard) certificate, intended for the office and contract sector with a slightly melange color in 21 trendy colors. Its subtle color elegantly dresses the most ergonomic furniture thanks to its Stretch properties. |
| Features | Flame retardant Stretch Indoor use IMO Certificate GRS Certificate Acoustic absorption Long durability Anti-stain treatment optional High abrasion resistance Recycled |

Technical specifications

Composition 86% Post-consumer Recycled polyester | 14% Polyester

Width 140 cm ± 2%

Weight 413 g/ml ± 2% | 295 g/m² ± 2%

Long 45 mts ± 10%

Normatives

Abrasion resistance EN ISO 12947-2
100.000 Martindale cycles

Pilling EN ISO 12945-2: 4-5
(scale 1-5; 5 best value)

Colour fastness to light EN ISO 105-B02 Method 2: 4-5
(scale 1-8; 8 best value)

Colour fastness to rubbing EN ISO 105-X12
Dry: 4-5 | Wet: 4-5

Tear resistance EN ISO 13937-3
Warp: **210 N** | Weft: **171 N**

Acoustic absorption EN ISO 10534-2
Acoustic absorption peak: **0,9**

Flammability UE: EN 1021 1/2
UK: BS 5852 0
UK: BS 7176 Low Hazard
USA: CAL TB 117 Section 1
USA: NFPA 260 Class 1
IMO MSC.307 (88) Annex I Part 8

Flammability performance is dependent on foam used.

Cleaning, use and maintenance recommendations

Maintenance Vacuum frequently. In case of stains use a damp cloth with neutral soap suitable for cleaning upholstery products.

The flame-retardant properties of the yarns of the fabrics can be affected by external factors, such as the accumulation of dust, environmental dirt, dirt by use, soap residues, softeners and cleaning products in general. All of these factors can cause the loss of the product's fireproofing over time.

We will be happy to assist you in case of any questions that may arise regarding this or other information

Color equality Variations can occur from one tint to another (3%).

We reserve the right to modify the technical specifications without prior notice. Consultar.

Any color outside the letter can be manufactured under minimal quantities.





| | |
|-------------------------|--|
| Sectors | Contract Bureau Santé Acoustique Décoration Ameublement intérieur |
| Aplications | Assises, Chaises, Poufs, Tabourets, Canapés, Soft Seating, Seating, Fauteuils de cinéma, Fauteuils de conférence, Retail, Mobilier contract, Mobilier pour enfants, Mobilier de maison, Mobilier de bureau, Mobilier de croisière, Têtes de lits, Surfaces verticales, Tissu screen, Panneaux acoustiques, Accessoires de décoration, Coussins |
| Description | Tissu fabriqué avec 86 % de polyester recyclé « post-consumer », portant le label GRS (Global Recycled Standard), destiné au secteur du bureau et du Contract, dont la gamme légèrement chinée est déclinée dans 21 couleurs tendance. La palette subtile de cette collection habille avec élégance le mobilier le plus ergonomique grâce à ses propriétés élastiques. |
| Caractéristiques | Élasticité Usage intérieur Recyclé Haute résistance à l'abrasion Certificat IMO Certificat GRS Absorption acoustique Longue durée de vie Anti-tache optionnel* Ignifuge *Le traitement anti-tache peut affecter les propriétés ignifuges du produit. |

Spécifications techniques

Composition 86% Polyester Recyclé Post-consommation | 14% Polyester

Largeur 140 cm ± 2%

Poids 413 g/ml ± 2% | 295 g/m² ± 2%

Longues 45 mts ± 10%

Règlements

Résistance à l'abrasion EN ISO 12947-2
100.000 cycles Martindale

Pilling EN ISO 12945-2: 4-5
(échelle 1-5, 5 étant la valeur optimale)

Solidité à la lumière EN ISO 105-B02 Méthode 2: 4-5
(échelle 1-8, 8 étant la valeur optimale)

Solidité au frottement EN ISO 105-X12
À l'état sec: 4-5 | À l'état humide: 4-5

Résistance à la déchirure EN ISO 13937-3
Chaîne : 210 N | Trame: 171 N

Absorption acoustique EN ISO 10534-2
Valeur maximale d'absorption acoustique : 0,9

Inflammabilité UE: EN 1021 1/2
UK: BS 5852 0
UK: BS 7176 Low Hazard
USA: CAL TB 117 SecTION 1
USA: NFPA 260 Classe 1
IMO MSC.307 (88) Annexe 8

Conditions ignifuges dépendant du type de mousse utilisé

Recommandations de nettoyage, d'utilisation et d'entretien

Entretien Nettoyez-le fréquemment avec un aspirateur. En cas de taches, utilisez un chiffon humide avec du savon neutre spécialement indiqué pour le nettoyage de produits de tapisserie.

Les propriétés ignifuges des fils utilisés dans la fabrication des tissus peuvent être affectées par des facteurs externes tels que l'accumulation de poussière, la pollution environnementale, les salissures dues à l'usage, les résidus de savons, d'assouplissants et de produits de nettoyage en général. Au fil du temps, tous ces facteurs peuvent faire perdre au produit ses propriétés ignifuges.

Correspondance des couleurs Des variations peuvent se produire d'une teinte à l'autre (3%).

La collection est réalisée sur commande.

Consulter.

Nous réservons le droit de modifier les spécifications techniques sans préavis.

