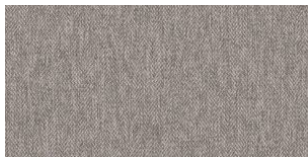


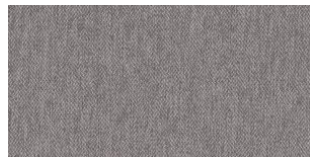
Relife Melange F.R.



Relife Melange F.R.



RFM 101



RFM 102



RFM 103



RFM 104



RFM 105



RFM 107



RFM 108



RFM 111



RFM 112



RFM 113



RFM 114



RFM 116



RFM 117



RFM 118

Idiomas

ES - Especificaciones técnicas	4
EN - Technical specifications	6
FR - Spécifications techniques	8

Relife Melange F.R.



Sectores Contract | Oficina | Acústico | Decoración | Hogar

Aplicaciones Sillas, Taburetes, Puffs, Soft seating, Retail, Marroquinería, Mobiliario contract, Mobiliario oficina, Mobiliario de cruceros, Cabeceros cama, Superficies verticales, Screens, Paneles acústicos, Cortinas, Accesorios decoración, Cojines

Descripción Calidad fabricada con un 75% en Poliéster reciclado Post-consumer, con Certificación GRS (Global Recycled Standard), destinada al Sector Contract. Sus 14 colores de colección combinan con el colorido de su calidad hermana RELIFE F.R.

Características Ignífugo | Stretch | Uso interior | Anti-manchas opcional* | Certificado GRS | Alta resistencia a la abrasión | Larga durabilidad | Certificado IMO | Tejido reciclado
*El tratamiento Anti-manchas puede afectar a las propiedades ignífugas del producto.

Especificaciones técnicas

Composición 75% Poliéster Reciclado Post-consumer | 25% Poliéster

Ancho 140 cm ± 2%

Peso 460 g/ml ± 5%
330 g/m2 ± 5%

Largo 45 mts ± 10%

Normativas

Resistencia a la abrasión EN ISO 12947-2
100.000 Martindale ciclos

Pilling EN ISO 12945-2: **4-5**
(escala 1-5; 5 mejor valor)

Solidez a la luz EN ISO 105-B02 Método 2: **4-5**
(escala 1-8; 8 mejor valor)

Solidez al frote EN ISO 105-X12
En seco: **4-5** | En húmedo: **4-5**

Resistencia al rasgado EN ISO 13937-3
Urdimbre: **210 N** | Trama: **171 N**

Absorción acústica EN ISO 10534-2
Valor máximo de absorción acústica: **0,9**

Inflamabilidad UE: EN 1021 1/2
UK: BS 5852 0
UK: BS 7176 Low Hazard
USA: CAL TB 117 Sección 1
USA: NFPA 260 Clase 1
IMO MSC.307 (88) Anexo I Parte 8
Condiciones ignífugas dependientes del tipo de foam utilizado.

Recomendaciones de limpieza, uso y mantenimiento

Mantenimiento Limpiar con aspiradora frecuentemente. En caso de manchas utilizar un paño húmedo con jabón neutro adecuado para la limpieza de productos de tapicería.

Las propiedades ignífugas de los hilos de los tejidos se pueden ver afectadas por factores externos, como son la acumulación de polvo, suciedad medioambiental, la suciedad por uso, residuos de jabones, suavizantes y productos de limpieza en general. Todos estos factores pueden ser causa de la pérdida de ignifugabilidad del producto con el paso del tiempo.

Estaremos encantados de atenderles en caso de cualquier duda que pueda surgir al respecto de esta u otra información

Igualdad de color De una tintada a otra pueden producirse variaciones (3%)

Cualquier color fuera de la carta puede fabricarse bajo cantidades mínimas.

Consultar.

Nos reservamos el derecho a modificar las especificaciones técnicas sin previo aviso.



Relife Melange F.R.



Sectors	Contract Office Acoustic Decoration Home
Applications	Chairs, Stools, Puffs, Soft seating, Retail, Leather, Contract furniture, Office furniture, Cruise furniture, Bed headboards, Vertical surfaces, Screens, Acoustic panels, Curtains, Decoration accessories, Cushions
Description	Quality manufactured with 75% post-consumer recycled Polyester, with GRS certification (Global Recycled Standard), intended for Contract Sector. Its 14 collection colours combine with the colours of its sister quality RELIFE F.R.
Features	Flame retardant Stretch Indoor use Anti-stain treatment optional GRS Certificate Recycled Long durability IMO Certificate High abrasion resistance

Technical specifications

Composition 75 % Post-consumer Recycled Polyester | 25% Polyester

Width 140 cm ± 2%

Weight 460 g/ml ± 5%
330 g/m2 ± 5%

Long 45 mts ± 10%

Normatives

Abrasion resistance EN ISO 12947-2
100.000 Martindale cycles

Pilling EN ISO 12945-2: 4-5
(scale 1-5; 5 best value)

Colour fastness to light EN ISO 105-B02 Method 2: 4-5
(scale 1-8; 8 best value)

Colour fastness to rubbing EN ISO 105-X12
Dry: 4-5 | Wet: 4-5

Tear resistance EN ISO 13937-3
Warp: **210 N** | Weft: **171 N**

Acoustic absorption EN ISO 10534-2
Acoustic absorption peak: **0,9**

Flammability UE: EN 1021 1/2
UK: BS 5852 0
UK: BS 7176 Low Hazard
USA: CAL TB 117 Section 1
USA: NFPA 260 Class 1
IMO MSC.307 (88) Annex I Part 8
Flammability performance is dependent on foam used.

Cleaning, use and maintenance recommendations

Maintenance Vacuum regularly. In case of stains, use a damp cloth with neutral soap suitable for cleaning of upholstery products.

We would be delighted to attend to you if you have any doubt that may arise regarding this or other information.

Color equality Variations can occur from one tint to another (3%).

We reserve the right to modify the technical specifications without prior notice.

Consultar.

Any color outside the letter can be manufactured under minimal quantities.



Relife Melange F.R.



Secteurs	Contract Bureau Acoustique Décoration Ameublement intérieur
Aplications	Chaises, Tabourets, Poufs, Soft Seating, Retail, Maroquinerie, Mobilier contract, Mobilier de bureau, Mobilier de croisière, Têtes de lits, Surfaces verticales, Tissu screen, Panneaux acoustiques, Rideaux, Accessoires de décoration, Coussins
Description	Produit fabriqué en polyester 75 % recyclé post-consommation, avec une certification GRS (Global Recycled Standard), destiné au secteur Contract. Les 14 couleurs de cette collection se combinent avec celles de sa collection sœur RELIFE F.R.
Caractéristiques	Élasticité Usage intérieur Anti-tache optionnel* Certificat GRS Recyclé Haute résistance à l'usure Longue durée de vie Certificat IMO Ignifuge *Le traitement anti-tache peut affecter les propriétés ignifuges du produit.

Spécifications techniques

Composition 75 % Polyester Recyclé Post-consommation | 25% Polyester

Largeur 140 cm ± 2%

Poids 460 g/ml ± 5%
330 g/m2 ± 5%

Longues 45 mts ± 10%

Règlements

Résistance à l'abrasion EN ISO 12947-2
100.000 cycles Martindale

Pilling EN ISO 12945-2: **4-5**
(échelle 1-5, 5 étant la valeur optimale)

Solidité à la lumière EN ISO 105-B02 Méthode 2: **4-5**
(échelle 1-8, 8 étant la valeur optimale)

Solidité au frottement EN ISO 105-X12
À l'état sec: **4-5** | À l'état humide: **4-5**

Résistance à la déchirure EN ISO 13937-3
Chaîne : **210 N** | Trame: **171 N**

Absorption acoustique EN ISO 10534-2
Valeur maximale d'absorption acoustique : **0,9**

Inflammabilité UE: EN 1021 1/2
GB: BS 5852 0
GB: BS 7176 Low Hazard
USA: CAL TB 117 Section 1
USA: NFPA 260 Classe 1
IMO MSC.307 (88) Annexe I Partie 8
Conditions ignifuges dépendant du type de mousse utilisé

Recommandations de nettoyage, d'utilisation et d'entretien

Entretien Nettoyez-le fréquemment avec un aspirateur. En cas de taches, utilisez un chiffon humide avec du savon neutre spécialement indiqué pour le nettoyage de produits de tapisserie.

Nous serons ravis de donner suite à vos demandes, et notamment de répondre aux doutes que vous pourriez avoir au sujet de ces informations ou autres.

Correspondance des couleurs Des variations peuvent se produire d'une teinte à l'autre (3%).

La collection est réalisée sur commande.

Consulter.

Nous réservons le droit de modifier les spécifications techniques sans préavis.

