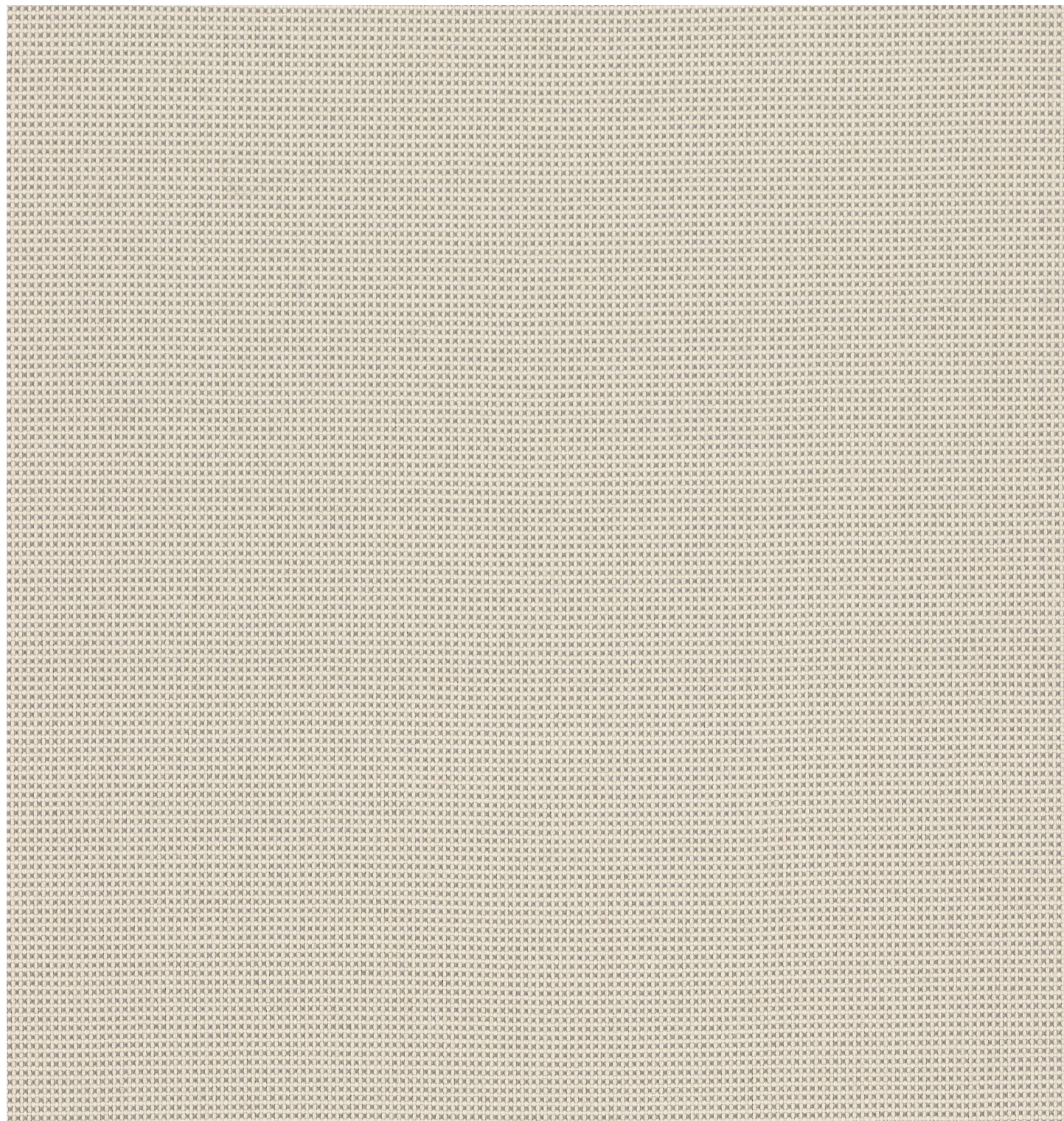
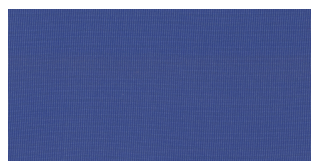


exit
fabrics. Upholstery
for all needs

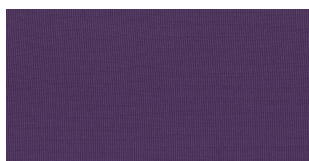
Gamma



Gamma



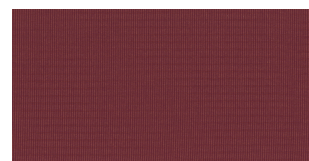
GM 281



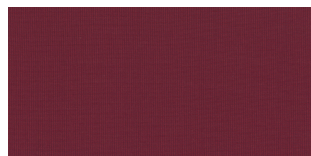
GM 760



GM 110



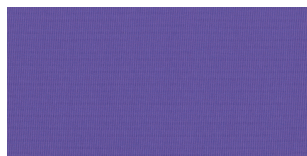
GM 332



GM 330



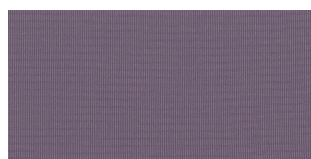
GM 762



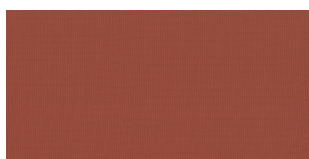
GM 782



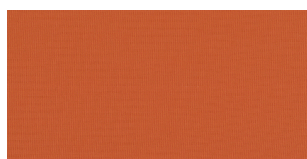
GM 100



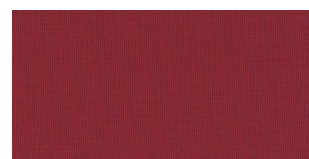
GM 783



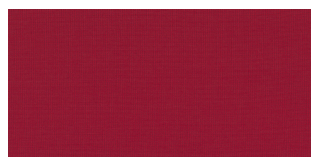
GM 373



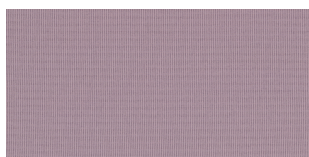
GM 303



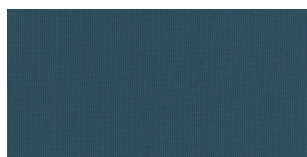
GM 340



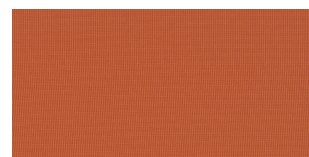
GM 300



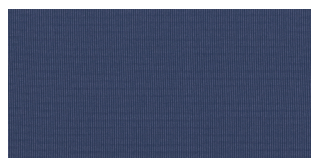
GM 757



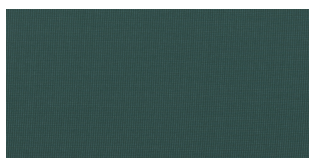
GM 590



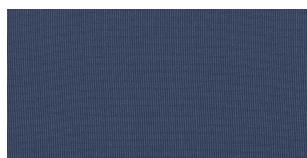
GM 310



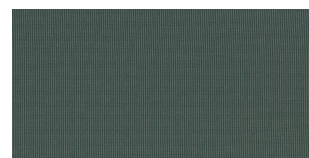
GM 200



GM 580



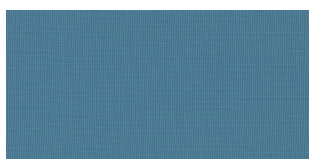
GM 260



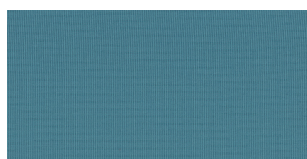
GM 500



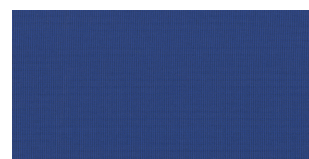
GM 586



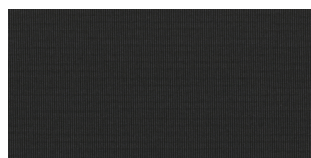
GM 547



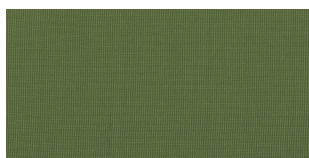
GM 546



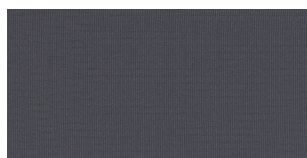
GM 240



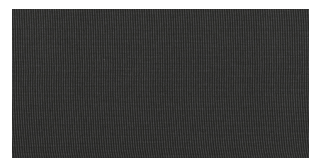
GM 840



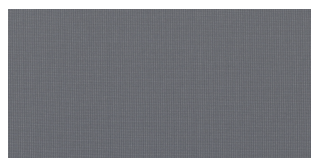
GM 520



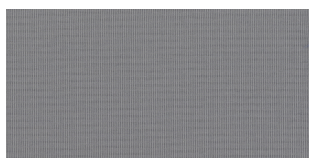
GM 640



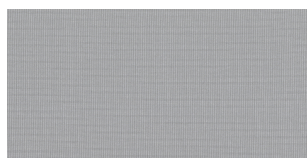
GM 800



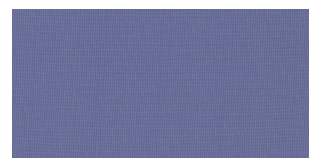
GM 620



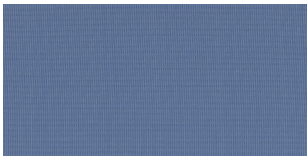
GM 647



GM 610



GM 780



GM 268



GM 761



GM 439



GM 016



GM 493



GM 088



GM 460



GM 452



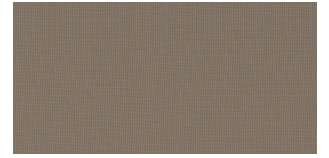
GM 029



GM 451



GM 028



GM 450

Idiomas

ES - Especificaciones técnicas	5
EN - Technical specifications	7
FR - Spécifications techniques	9

Sectores	Contract Outdoor Sanitario Oficina Acústico Hogar Decoración
Aplicaciones	Sillas, Butacas, Taburetes, Puffs, Mobiliario oficina, Mobiliario hospitalario, Mobiliario exterior, Superficies verticales, Screens, Paneles acústicos, Accesorios decoración
Descripción	Colección elegante y atractiva por su tejido de plana, con cuadrícula bicolor. Se trata de un tejido de buen rendimiento, con gran resistencia a la suciedad. Sus 44 tonalidades y su trama geométrica lo hacen apto para aplicaciones en los sectores de oficina y contract.
Características	Uso interior y exterior* Absorción acústica 100% Reciclable Larga durabilidad Antibacteriano Resistencia a la suciedad Atóxico Inerte Antiestático No absorbe olores *USO EXTERIOR: Para evitar la degradación de color, aconsejamos utilizar colores: beige, marrón y gris.

Especificaciones técnicas

Composición 100% poliolefina

Ancho 140 cm ± 2%

Peso 355 g/ml ± 5%
250 g/m² ± 5%

Largo 50 mts ± 10%

Normativas

Resistencia a la abrasión EN ISO 12947-2
100.000 Martindale ciclos

Pilling EN ISO 12945-2: **4-5**
(escala 1-5; 5 mejor valor)

Solidez a la luz EN ISO 105-B02 Método 2: **5-6**
(escala 1-8; 8 mejor valor)

Solidez al frote EN ISO 105-X12
En seco: **4-5** | En húmedo: **4-5**

Resistencia al rasgado EN ISO 13937-3
Urdimbre: **130 N** | Trama: **100 N**

Absorción acústica EN ISO 10534-2
Valor máximo de absorción acústica: **0,9**

Disipativo electrostático EN 61340-5-1
Resistencia superficial ? **10¹⁰?**

Disipador de carga EN 1149-3-5
Tiempo de semi-descarga < **4s**

Inflamabilidad UE: EN 1021 1
UK: BS 5852 0
USA: CAL TB 117 Sección 1
USA: NFPA 260 Clase 1
Reglamento nº 118 UNECE Anexo 6

Recomendaciones de limpieza, uso y mantenimiento

Mantenimiento Los artículos poliolefinicos son aptos para uso exterior, ya que, si se mojan, se secan sin que la humedad les afecte. La fibra poliolefinica se produce por extrusión (tinte en masa), por lo que tienen una mejor solidez a la luz que cualquier otra fibra convencional fabricada con hilo tintado o tintado en pieza. Los colores recomendados para exteriores son los naturales, beige o grises, ya que en estas gamas de colores la variación de color por el impacto de los rayos UV (ultravioleta) es mucho menos visible ópticamente. En cambio, debemos evitar los colores rojos, azules y verdes, donde según cada color (no todos tienen la misma variación) y según la intensidad del mismo, puede haber una variación visible después de 480 horas de exposición solar, que son las horas de exposición solar que aplica la norma EN ISO 105-B04.

Limpiar con aspiradora frecuentemente. En caso de manchas utilizar un paño húmedo con jabón neutro adecuado para la limpieza de productos de tapicería.

Estaremos encantados de atenderles en caso de cualquier duda que pueda surgir al respecto de esta u otra información.

Igualdad de color De una tintada a otra pueden producirse variaciones (3%)

Cualquier color fuera de la carta puede fabricarse bajo cantidades mínimas.

Consultar.

Nos reservamos el derecho a modificar las especificaciones técnicas sin previo aviso.



Sectors	Contract Outdoor Healthcare Office Acoustic Home Decoration
Applications	Chairs, Armchairs, Stools, Puffs, Office furniture, Medical furniture, Outdoor furniture, Vertical surfaces, Screens, Acoustic panels, Decoration accessories
Description	Smart, attractive collection consisting of a flat-weave fabric, with two-colour pattern. This is a fabric with good performance, highly resistant to dirt. Its 44 shades and geometric pattern make it suitable for use in the office and contract sectors.
Features	Indoor and outdoor use* Acoustic absorption 100% Recyclable Long durability Antibacterial Dirt resistant Non-toxic Inert Antistatic Bad odour resistant *EXTERIOR USE: to avoid colour degradation, we advise using the following colours: beige, brown and grey.

Technical specifications

Composition	100% Polyolefine
Width	140 cm ± 2%
Weight	355 g/ml ± 5% 250 g/m2 ± 5%
Long	50 mts ± 10%

Normatives

Abrasion resistance	EN ISO 12947-2 100.000 Martindale cycles
Pilling	EN ISO 12945-2: 4-5 (scale 1-5; 5 best value)
Colour fastness to light	EN ISO 105-B02 Method 2: 5-6 (scale 1-8; 8 best value)
Colour fastness to rubbing	EN ISO 105-X12 Dry: 4-5 Wet: 4-5
Tear resistance	EN ISO 13937-3 Warp: 130 N Weft: 100 N
Acoustic absorption	EN ISO 10534-2 Acoustic absorption peak: 0,9
Electrostatic dissipative	EN 61340-5-1 Surface resistance ? 10¹⁰?
Charge sink	EN 1149-3-5 Semi-discharge time < 4s
Flammability	UE: EN 1021 1 UK: BS 5852 0 USA: CAL TB 117 Section 1 USA: NFPA 260 Class 1 Regulation n° 118 UNECE Annex 6

Cleaning, use and maintenance recommendations

Maintenance Polyolefin articles are suitable for outdoors, since, if they get wet, they dry without the humidity affecting them. Polyolefin fibre is produced by extrusion (mass dyeing), so that it has better solidity to light than conventional fibres made with thread dyeing or by piece. The recommended colours for outdoors are natural ones, beiges or greys, since in these ranges of colours, the variation of colour due to the impact of UV rays (ultraviolet) is much less visible optically. In contrast we should avoid reds, blues and greens, where according to each colour (they do not all have the same variation) and according to the intensity of the colour, there may be a variation of colour visible after 480 hours of solar exposure, the equivalence to the hours of solar exposure, according to the standard EN ISO 105-B04.

We would be delighted to attend to you if you have any doubt that may arise regarding this or other information.

Color equality Variations can occur from one tint to another (3%).

We reserve the right to modify the technical specifications without prior notice.

Consultar.

Any color outside the letter can be manufactured under minimal quantities.



Sectors	Contract Outdoor Santé Bureau Acoustique Ameublement intérieur Décoration
Aplications	Chaises, Fauteuils, Tabourets, Poufs, Mobilier de bureau, Mobilier hospitalier, Mobilier d'extérieur, Surfaces verticales, Tissu screen, Panneaux acoustiques, Accessoires de décoration
Description	Élégante et attrayante, cette collection affiche un tissu chaîne et trame bicolore, performant et très résistant à la saleté. Décliné dans 44 tonalités, ce tissu à trame géométrique est particulièrement indiqué pour des applications dans les secteurs du mobilier de bureau et Contract.
Caractéristiques	Usage intérieur et extérieur* Absorption acoustique 100% Recyclable Longue durée de vie Résistance à la saleté Atoxique Inerte Antistatique Il n'absorbe pas les odeurs. *UTILISATION EXTÉRIEURE: pour éviter la dégradation des couleurs, nous recommandons d'utiliser les couleurs suivantes: beige, marron et gris.

Spécifications techniques

Composition	100 % polyoléfine
Largeur	140 cm ± 2%
Poids	355 g/ml ± 5% 250 g/m2 ± 5%
Longues	50 m ± 10%

Règlements

Résistance à l'abrasion	EN ISO 12947-2 100.000 cycles Martindale
Pilling	EN ISO 12945-2: 4-5 (échelle 1-5, 5 étant la valeur optimale)
Solidité à la lumière	EN ISO 105-B02 Método 2: 5-6 (échelle 1-8, 8 étant la valeur optimale)
Solidité au frottement	EN ISO 105-X12 À l'état sec: 4-5 À l'état humide: 4-5
Résistance à la déchirure	EN ISO 13937-3 Chaîne : 130 N Trame: 100 N
Absorption acoustique	EN ISO 10534-2 Valeur maximale d'absorption acoustique : 0,9
Dissipateur électrostatique	EN 61340-5-1 Résistance superficielle ? 10¹⁰ ?
Puits de charge	EN 1149-3-5 Temps de semi-atténuation de la charge < 4s
Inflammabilité	UE : EN 1021 1 GB : BS 5852 0 USA : CAL TB 117 Section 1 USA : NFPA 260 Classe 1 Règlement n° 118 UNECE Annexe 6

Recommandations de nettoyage, d'utilisation et d'entretien

Entretien

Les articles en polyoléfine peuvent être utilisés en extérieur car, s'ils se mouillent, ils sécheront sans être endommagés par l'humidité. Étant donné que la fibre de polyoléfine est produite par extrusion (teinture en masse), la solidité de ces articles à la lumière est bien plus élevée que celle de toute autre fibre conventionnelle fabriquée avec un fil teinté ou teinté en pièce. Les couleurs recommandées pour extérieur sont les tons naturels, beiges ou gris car dans ces gammes de coloris, la variation de couleur due à l'impact des rayons UV (ultraviolets) est bien moins visible du point de vue optique. En revanche, il faudra éviter les couleurs rouges, bleues et vertes car, selon la couleur (elles n'ont pas toutes la même variation) et son intensité, cette variation peut être visible au bout de 480 heures d'exposition solaire, soit le nombre d'heures d'exposition solaire appliqué par la norme EN ISO 105-B04.

Nettoyez-le fréquemment avec un aspirateur. En cas de taches, utilisez un chiffon humide avec du savon neutre spécialement indiqué pour le nettoyage de produits de tapisserie.

Correspondance des couleurs

Des variations peuvent se produire d'une teinte à l'autre (3%).

La collection est réalisée sur commande.

Consulter.

Nous réservons le droit de modifier les spécifications techniques sans préavis.

