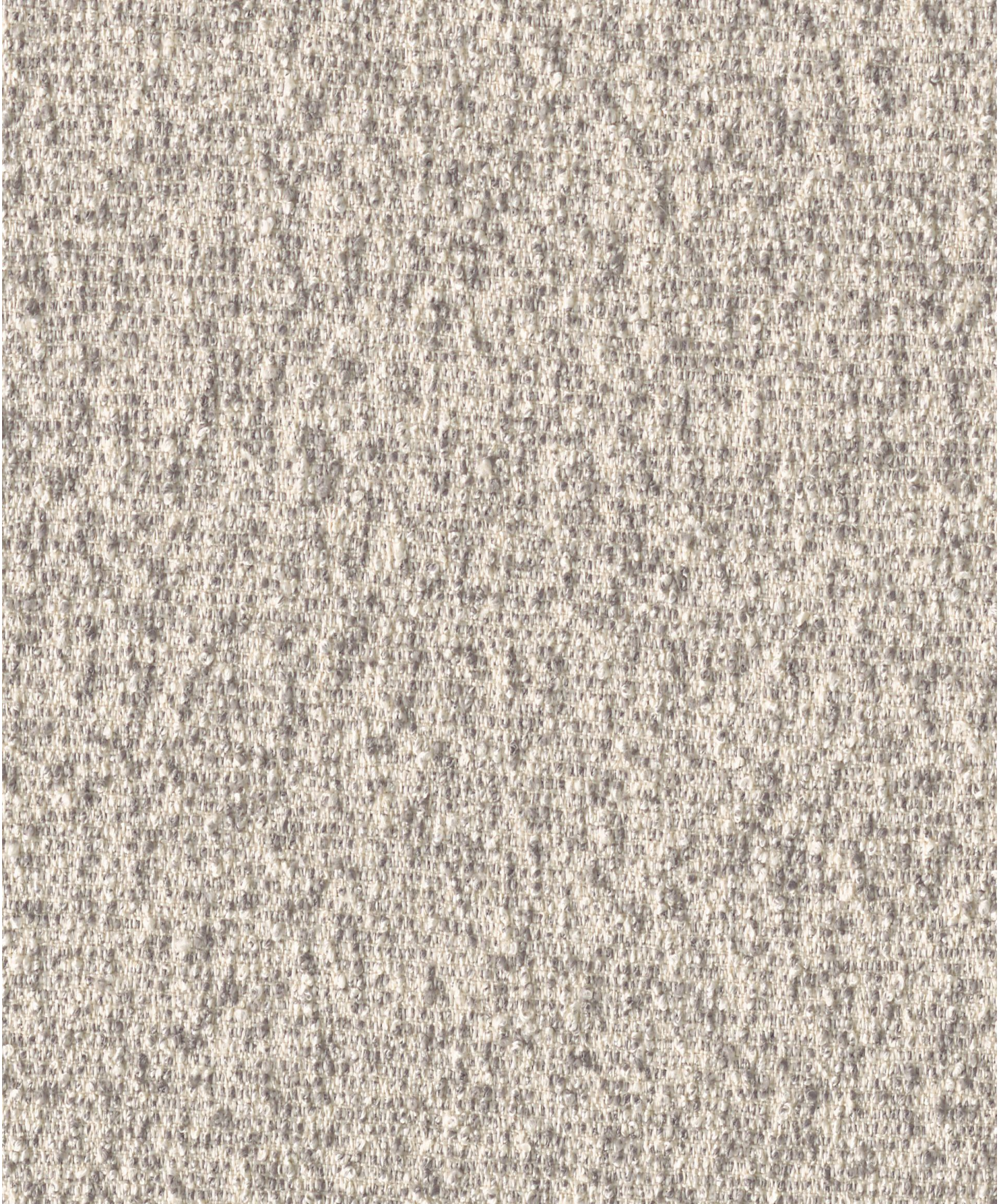


Fantasy Fiore



Fantasy Fiore



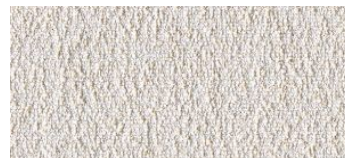
FTF 001



FTF 002



FTF 003



FTF 004



FTF 005



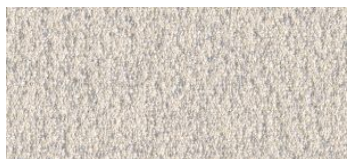
FTF 006



FTF 007



FTF 008



FTF 009



FTF 010



FTF 011



FTF 012



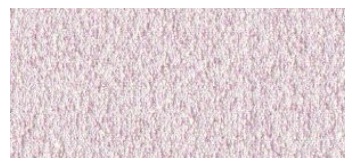
FTF 013



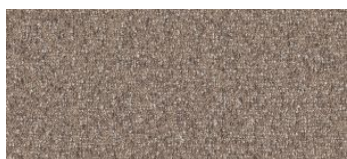
FTF 014



FTF 015



FTF 016



FTF 017



FTF 018



FTF 019



FTF 020

Sectores



Hogar



Decoración



Contract

Aplicaciones

Sofas, Sillas, Taburetes, Puffs, Soft seating, Retail, Mobiliario hogar, Cabeceros cama, Accesorios decoración, Cojines

Descripción

Tejido fabricado en Poliéster 100% de Fantasía con efecto "Boucle" de grabado sutil, con acabado antimanchas incorporado de serie. Diseño de tendencia actual para todo tipo de mobiliario moderno. Posibilidad de fabricar en ignifugo para el Sector Contract.

Características

Uso interior | Antimanchas de serie | Resistencia a la abrasión | Larga durabilidad

Especificaciones técnicas

Composición	100% Poliéster
Ancho	140cm ± 2%
Peso	630g/ml ± 5% 450g/m2 ± 5%
Largo	35mts ± 10%

Normativas

Resistencia a la abrasión	EN ISO 12947-2 50.000 Martindale ciclos
Pilling	EN ISO 12945-2: 5 (escala 1-5; 5 mejor valor)
Solidez a la luz	EN ISO 105-B02 Método 2: 4-5 (escala 1-8; 8 mejor valor)
Solidez al frote	EN ISO 105-X12 En seco: 4-5 En húmedo: 4-5
Resistencia al rasgado	EN ISO 13937-3 Urdimbre: 189 N Trama: 242 N
Absorción acústica	EN ISO 10534-2 Valor máximo de absorción acústica: 0,9
Inflamabilidad	UE: EN 1021 1 UK: BS 5852 0 USA: CAL TB 117 Sección 1 USA: NFPA 260 Clase 1

Certificado medioambiental



Recomendaciones de uso y mantenimiento

Limpiar con aspiradora frecuentemente. En caso de manchas utilizar un paño húmedo con jabón neutro adecuado para la limpieza de productos de tapicería.



Igualdad de color

De una tintada a otra pueden producirse variaciones.

Nos reservamos el derecho a modificar las especificaciones técnicas sin previo aviso.

Estaremos encantados de atenderles en caso de cualquier duda que pueda surgir al respecto de esta u otra información.

Sectors



Home



Decoration



Contract

Applications

Sofas, Chairs, Stools, Puffs, Soft seating, Retail, Home furniture, Bed headboards, Decoration accessories, Cushions

Description

Fabric made of 100% Fantasy Polyester with subtle engraving "Boucle" effect, with anti-stain finish treatment as standard. Current trend design for all types of modern furniture. Possibility of making in fire retardant for the Contract Sector.

Features

Indoor use | Anti-stain treatment as standard | Abrasion resistance | Long durability

Technical specifications

Composition	100% Polyester
Width	140cm ± 2%
Weight	630g/lm ± 5% 450g/m2 ± 5%
Piece length	35mts ± 10%

Normatives

Abrasion resistance	EN ISO 12947-2 50.000 Martindale cycles
Pilling	EN ISO 12945-2: 5 (scale 1-5; 5 best value)
Colour fastness to light	EN ISO 105-B02 Method 2: 4-5 (scale 1-8; 8 best value)
Colour fastness to rubbing	EN ISO 105-X12 Dry: 4-5 Wet: 4-5
Tear resistance	EN ISO 13937-3 Warp: 189 N Weft: 242 N
Acoustic absorption	EN ISO 10534-2 Acoustic absorption peak: 0,9
Flammability	UE: EN 1021 1 UK: BS 5852 0 USA: CAL TB 117 Section 1 USA: NFPA 260 Class 1

Environmental certificate



Recommendations of use and maintenance

Vacuum regularly. In case of stains, use a damp cloth with neutral soap suitable for cleaning of upholstery products.



Colour matching

Variations can occur from batch to batch.

We reserve the right to modify the technical specifications without prior notice.

We would be delighted to attend to you if you have any doubt that may arise regarding this or other information.

Secteurs



Ameublement
intérieur



Décoration



Contract

Applications

Canapés, Chaises, Tabourets, Poufs, Soft Seating, Retail, Mobilier de maison, Têtes de lits, Accessoires de décoration, Coussins

Description

Tissu fabriqué en polyester 100 % fantaisie avec un effet « boucle » à gravure subtile, doté d'une finition antitache réalisée en série. Design tendance actuelle pour tous les types de mobilier moderne. Possibilité de fabrication en version ignifuge pour le secteur Contract.

Caractéristiques

Usage intérieur | Traitement antitache de série |
Résistance à l'usure | Longue durée de vie

Spécifications techniques

Composition	100% Polyester
Largeur	140cm ± 2%
Poids	630g/ml ± 5% 450g/m2 ± 5%
Longues	35mts ± 10%

Règlements

Résistance à l'abrasion	EN ISO 12947-2 50.000 cycles Martindale
Pilling	EN ISO 12945-2: 5 (échelle 1-5, 5 étant la valeur optimale)
Solidité des couleurs à la lumière	EN ISO 105-B02 Méthode 2: 4-5 (échelle 1-8, 8 étant la valeur optimale)
Solidité au frottement	EN ISO 105-X12 Sec: 4-5 Mouillé: 4-5
Résistance à la déchirure	EN ISO 13937-3 Chaîne: 189 N Trame: 242 N
Absorption acoustique	EN ISO 10534-2 Valeur maximale d'absorption acoustique: 0,9
Inflammabilité	UE: EN 1021 1 UK: BS 5852 0 USA: CAL TB 117 Section 1 USA: NFPA 260 Classe 1

Certificats environnementaux



Recommandations d'utilisation et d'entretien

Nettoyez-le fréquemment avec un aspirateur. En cas de taches, utilisez un chiffon humide avec du savon neutre spécialement indiqué pour le nettoyage de produits de tapisserie.



Easy-Clean

Correspondance des couleurs

Des variations peuvent se produire d'une teinte à l'autre.

Nous réservons le droit de modifier les spécifications techniques sans préavis.

Nous serons ravis de donner suite à vos demandes, et notamment de répondre aux doutes que vous pourriez avoir au sujet de ces informations ou autres.

Sektoren



Heim



Dekoration



Objektmöbel

Anwendungen

Sofas, Stühle, Sitzhocker, Puffs, Soft Seating, Retail, Wohnmöbel, Bettkopfteile, Deko-Accessoires, Kissen

Beschreibung

Stoff aus 100% Fantasy-Polyester mit dezent geprägtem Bouclé-Effekt, mit serienmäßigem Anti-Flecken-Finish. Trendiges Design für alle Arten von modernen Möbeln. Für den Sektor Objekttextilien kann er auch in feuerfester Ausführung hergestellt werden.

Eigenschaften

Verwendung im Innenbereich | Anti-Flecken-Behandlung serienmäßig | Scheuerbeständigkeit | Hohe Haltbarkeit

Technische Daten

Zusammensetzung 100% Polyester

Breite 140cm ± 2%

Gewicht 630g/ml ± 5%
450g/m2 ± 5%

Länge 35mts ± 10%

Richtlinien

Scheuerbeständigkeit EN ISO 12947-2
50.000 Martindale-Zyklen

Pilling EN ISO 12945-2: **5**
(Skala 1-5; 5 bester Wert)

Lichtechtheit EN ISO 105-B02 Methode 2: **4-5**
(Skala 1-8; 8 bester Wert)

Reibfestigkeit EN ISO 105-X12
Trockenzustand: **4-5** | Nasszustand: **4-5**

Reißfestigkeit EN ISO 13937-3
Kette: **189 N** | Schuss: **242 N**

Geräuschabsorption EN ISO 10534-2
Maximaler Schallabsorptionswert: **0,9**

Entflammbarkeit UE: EN 1021 1
UK: BS 5852 0
USA: CAL TB 117 Sektion 1
USA: NFPA 260 Klasse 1

Umweltzertifikat



Empfehlungen für Nutzung und Pflege

Regelmäßig absaugen. Für Flecken ein feuchtes Tuch mit neutraler, für die Reinigung von Polstermöbeln geeigneten Seife verwenden.



Farbgleichheit

Von einem Farbbad zum anderen können Abweichungen auftreten.

Wir behalten uns das Recht vor, technische Spezifikationen ohne vorherige Ankündigung zu ändern.

Wir beantworten gerne alle Fragen, die Sie zu diesen oder anderen Informationen haben.