

# Dekora



# Dekora

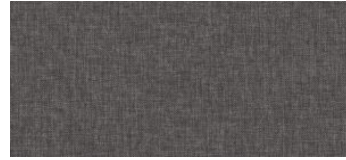
---



ONE G801



ONE G854



ONE G629



ONE K617



ONE G653



ONE K623



ONE K426



ONE G676



ONE G461



ONE G417



ONE G479



ONE G404



ONE K413



ONE G057



ONE G021



ONE K045



ONE K343



ONE K345



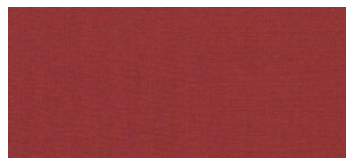
ONE K341



ONE K348



ONE G927



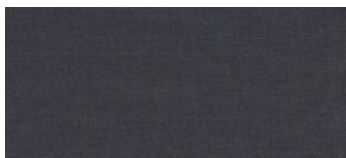
ONE G351



ONE K242



ONE K244



ONE G247



ONE K243



ONE K522



ONE G512



ONE K515



DK 083



DK 082



DK 079



DK 069



DK 075



DK 074



DK 076



DK 073



DK 105



DK 103



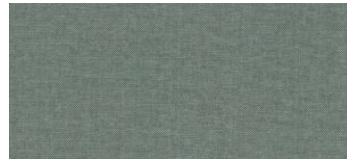
DK 104



DK 099



DK 070



DK 101



DK 097



DK 098



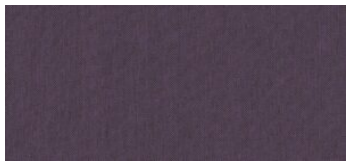
DK 095



DK 094



DK 091



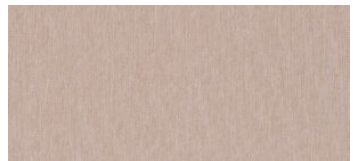
DK 092



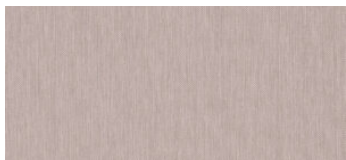
DK 088



DK 090



DK 086



DK 087



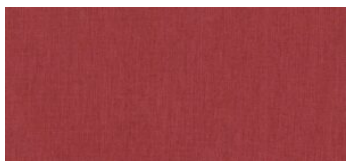
DK 067



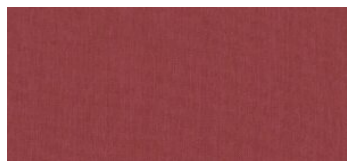
DK 056



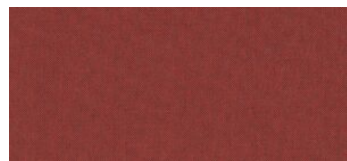
DK 060



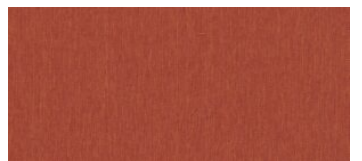
DK 059



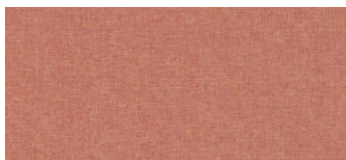
DK 058



DK 066



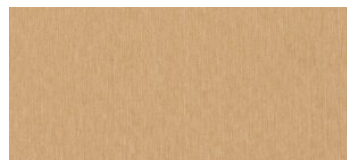
DK 064



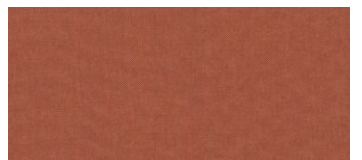
DK 053



DK 054



DK 048



DK 062



DK 084



DK 085



DK 078



DK 068



DK 046



DK 044



DK 043



DK 041



DK 039



DK 027



DK 025



DK 051



DK 050



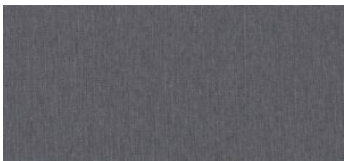
DK 052



DK 036



DK 021



DK 029



DK 022



DK 037



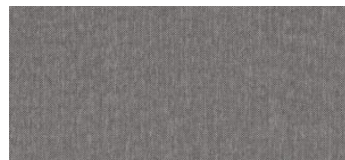
DK 071



DK 032



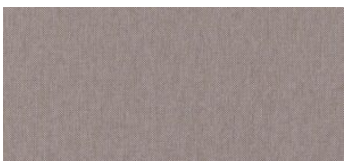
DK 019



DK 020



DK 031



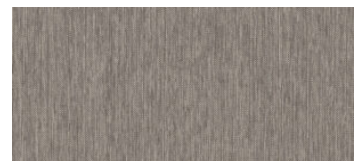
DK 089



DK 017



DK 018



DK 023



DK 016



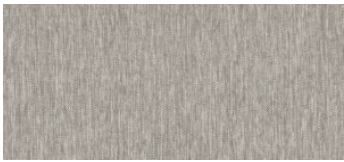
DK 015



DK 012



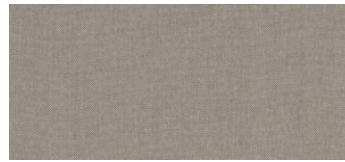
DK 008



DK 014



DK 009



DK 010



DK 007



DK 011



DK 006



DK 049



DK 004



DK 005

## Sectores



Contract



Outdoor



Sanitario



Oficina



Acústico



Hogar



Decoración



Ocio

## Aplicaciones

Sillas, Butacas, Sofas, Taburetes, Puffs, Soft seating, Retail, Marroquinería, Mobiliario contract, Mobiliario geriátrico, Mobiliario hospitalario, Mobiliario hogar, Mobiliario oficina, Mobiliario exterior, Cabeceros cama, Superficies verticales, Screens, Paneles acústicos, Accesorios decoración, Cojines

## Descripción

Probablemente la colección más popular, versátil y funcional de Exit Fabrics por sus 105 colores. Además de ser competitiva a nivel de precio es reciclable y apta para uso en exterior. Tejido de polipropileno en colores lisos y vigorés creando texturas naturales y elegantes. Además, proporciona una inherente resistencia a la suciedad y al mal olor.

## Características

Uso interior y exterior\* | Absorción acústica | 100% Reciclable | Larga durabilidad | Antibacteriano | Resistencia a la suciedad | Atóxico | Inerte | Antiestático | No absorbe olores

\*USO EXTERIOR: Para evitar la degradación de color, aconsejamos utilizar colores claros (crudos, beiges y grises claros).

## Especificaciones técnicas

Composición 100% Poliolefina

Ancho 140 cm ± 2%

Peso 360 g/ml ± 5%  
255 g/m<sup>2</sup> ± 5%

Largo 50 mts ± 10%

## Normativas

Resistencia a la abrasión EN ISO 12947-2  
**100.000 Martindale ciclos**

Pilling EN ISO 12945-2: **4-5**  
(escala 1-5; 5 mejor valor)

Solidez a la luz EN ISO 105-B02 Método 2: **5-6**  
(escala 1-8; 8 mejor valor)

Solidez al frote EN ISO 105-X12  
En seco: **4-5** | En húmedo: **4-5**

Resistencia al rasgado EN ISO 13937-3  
Urdimbre: **120 N** | Trama: **130 N**

Absorción acústica EN ISO 10534-2  
Valor máximo de absorción acústica: **0,9**

Disipativo electrostático EN 61340-5-1  
Resistencia superficial  $\leq 10^{10}\Omega$

Disipador de carga EN 1149-3-5  
Tiempo de semi-descarga **< 4s**

Inflamabilidad UE: EN 1021 1  
UK: BS 5852 0  
USA: CAL TB 117 Sección 1  
USA: NFPA 260 Clase 1  
Reglamento nº 118 UNECE Anexo 6

## Certificado medioambiental



## Recomendaciones de tapizado

Recomendaciones de tapizado en tejidos de composición Poliolefínica (Polipropileno).

Con la experiencia de más de 25 años fabricando textiles de material Poliolefínico (Polipropileno), Exit Fabrics recomienda a nuestros clientes reforzar las costuras con un doble remallado y con un soporte adicional. Otra posibilidad que proporcionaría al tapizado un acabado superior y una mayor durabilidad sería la de foamizar o poner una malla estabilizadora ([ver acabados](#)). Por sus características "intrínsecas" al ser una materia plástica, este textil podría abrirse por las costuras por deslizamiento, estas son las mismas características que le conceden una magnífica durabilidad y un mejor envejecimiento que el resto de fibras sintéticas.

---

## Recomendaciones de uso y mantenimiento

Los artículos poliolefínicos podrían ser utilizados para uso exterior en sus gamas de colores claros (beige y gris) puesto que no se apreciaría la variación de color. Esto se debe a que la fibra poliolefínica se produce por extrusión (tinte en masa), por lo que tienen una mejor solidez a la luz que cualquier otra fibra convencional fabricada con hilo tintado o tintado en pieza. En cambio, debemos evitar los colores rojos, azules y verdes, donde según cada color (no todos tienen la misma variación) y su intensidad, puede haber una variación visible.

Consultar con fábrica.

Limpiar con aspiradora frecuentemente. En caso de manchas utilizar un paño húmedo con jabón neutro adecuado para la limpieza de productos de tapicería.

---

## Igualdad de color

De una tintada a otra pueden producirse variaciones.

---

Nos reservamos el derecho a modificar las especificaciones técnicas sin previo aviso.

**Estaremos encantados de atenderles en caso de cualquier duda que pueda surgir al respecto de esta u otra información.**

## Sectors



Contract



Outdoor



Healthcare



Office



Acoustic



Home



Decoration



Leisure

## Applications

Chairs, Armchairs, Sofas, Stools, Puffs, Soft seating, Retail, Leatherwork, Contract furniture, Geriatric furniture, Medical furniture, Home furniture, Office furniture, Outdoor furniture, Bed headboards, Vertical surfaces, Screens, Acoustic panels, Decoration accessories, Cushions

## Description

Probably the most popular, versatile and functional collection from Exit Fabrics, because it comes in 105 colours. As well as being competitive in terms of price, it is recyclable and suitable for outdoor use. Polypropylene fabric in plain melange colours, creating natural and stylish textures. In addition, it is inherently resistant to dirt and bad smells.

## Features

Indoor and outdoor use\* | Acoustic absorption | 100% Recyclable | Long durability | Antibacterial | Dirt resistant | Non-toxic | Inert | Antistatic | Bad odour resistant

\*OUTDOOR USE: To avoid colour degradation, we recommend using the following colours: ecru, beige and light grey.

## Technical specifications

Composition 100% Polyolefin

Width 140 cm ± 2%

Weight 360 g/lm ± 5%  
255 g/m<sup>2</sup> ± 5%

Piece length 50 mts ± 10%

## Normatives

Abrasion resistance EN ISO 12947-2  
**100.000 Martindale cycles**

Pilling EN ISO 12945-2: **4-5**  
(scale 1-5; 5 best value)

Colour fastness to light EN ISO 105-B02 Method 2: **5-6**  
(scale 1-8; 8 best value)

Colour fastness to rubbing EN ISO 105-X12  
Dry: **4-5** | Wet: **4-5**

Tear resistance EN ISO 13937-3  
Warp: **120 N** | Weft: **130 N**

Acoustic absorption EN ISO 10534-2  
Acoustic absorption peak: **0,9**

Electrostatic dissipative EN 61340-5-1  
Surface resistance ≤ **10<sup>10</sup>Ω**

Charge dissipation EN 1149-3-5  
Semi-discharge time < **4s**

Flammability UE: EN 1021 1  
UK: BS 5852 0  
USA: CAL TB 117 Section 1  
USA: NFPA 260 Class 1  
Regulation n° 118 UNECE Annex 6

## Environmental certificate



## Recommendations for upholstery

Recommendations for upholstery of fabrics of Polyolefin material (Polypropylene).

With the experience of more than 25 years manufacturing textiles of Polyolefin material (Polypropylene), Exit Fabrics recommends to our customers to reinforce the seams with a double overlock and with an additional support. Another possibility that would provide the upholstery a superior finish and greater durability would be to put foam or a stabilizing mesh ([see finishes](#)). Due its "intrinsic" characteristics being a plastic material, this textile could be opened by sliding seams, these are the same characteristics that give it a magnificent durability and a better aging than other synthetic fibers.

---

## Recommendations of use and maintenance

Polyolefin articles could be used for outdoor use in their light colour ranges (beige and grey) since the colour variation would not be noticeable. This is because polyolefin fiber is produced by extrusion (mass dyeing), so they have better light fastness than any other conventional fiber made from yarn dyed or dyed in piece. However, red, blue and green colours should be avoided, as the colour variation varies depending on the shade (not all colours have the same intensity). Consult with factory.

Vacuum clean frequently. For stains, use a damp cloth with a neutral soap suitable for cleaning upholstery products.

---

## Colour matching

Variations can occur from batch to batch.

---

We reserve the right to modify the technical specifications without prior notice.

**We would be delighted to attend to you if you have any doubt that may arise regarding this or other information.**

## Secteurs



Contract



Outdoor



Santé



Bureau



Acoustique

Ameublement  
intérieur

Décoration



Loisirs

## Applications

Chaises, Fauteuils, Canapés, Tabourets, Poufs, Soft Seating, Retail, Maroquinerie, Mobilier contract, Mobilier gérontologique, Mobilier hospitalier, Mobilier de maison, Mobilier de bureau, Mobilier d'extérieur, Têtes de lits, Surfaces verticales, Tissu screen, Panneaux acoustiques, Accessoires de décoration, Coussins

## Description

Déclinée dans 105 couleurs, cette collection est sans doute la plus populaire, polyvalente et fonctionnelle d'Exit Fabrics. Non seulement compétitive en matière de prix, elle est aussi recyclable et particulièrement indiquée pour un usage en extérieur. Ce tissu en polypropylène, aux couleurs unies et jaspées, crée des textures naturelles et élégantes. En outre, il offre une résistance inhérente à la saleté et aux mauvaises odeurs.

## Caractéristiques

Usage intérieur et extérieur\* | Absorption acoustique | 100% Recyclable | Longue durée de vie | Antibactérien | Résistance à la saleté | Atoxique | Inerte | Antistatique | Il n'absorbe pas les odeurs

\*USAGE EXTÉRIEUR: Pour éviter la dégradation de la couleur, nous recommandons d'utiliser des coloris clairs: écrus, beiges et gris clairs.

## Spécifications techniques

Composition 100% Polyoléfine

Largeur 140 cm ± 2%

Poids 360 g/ml ± 5%  
255 g/m<sup>2</sup> ± 5%

Longues 50 m ± 10%

## Règlements

Résistance à l'abrasion EN ISO 12947-2  
**100.000 cycles Martindale**

Pilling EN ISO 12945-2: **4-5**  
(échelle 1-5, 5 étant la valeur optimale)

Solidité des couleurs à la lumière EN ISO 105-B02 Méthode 2: **5-6**  
(échelle 1-8, 8 étant la valeur optimale)

Solidité au frottement EN ISO 105-X12  
Sec : **4-5** | Mouillé : **4-5**

Résistance à la déchirure EN ISO 13937-3  
Chaîne: **120 N** | Trame: **130 N**

Absorption acoustique EN ISO 10534-2  
Valeur maximale d'absorption acoustique : **0,9**

Dissipateur électrostatique EN 61340-5-1  
Résistance superficielle ≤ **10<sup>10</sup> Ω**

Puits de charge EN 1149-3-5  
Temps de semi-atténuation de la charge < **4s**

Inflammabilité UE : EN 1021 1  
UK : BS 5852 0  
USA : CAL TB 117 Section 1  
USA : NFPA 260 Classe 1  
Règlement n° 118 UNECE Annexe 6

## Certificats environnementaux



## Recommandations pour le tapissage

Recommandations pour le tapissage avec des tissus en matière Polyoléfinique ( Polypropylène)

Fort de son expérience de plus de 25 ans dans la fabrication de textiles en matière polyoléfinique (polypropylène), l'entreprise Exit Fabrics recommande à ses clients de renforcer les coutures au moyen d'un double surjeteuse et d'un support supplémentaire. Doubler le tissu de tapisserie d'ameublement avec de la mousse ou lui ajouter une maille stabilisatrice serait une autre façon de lui donner une finition supérieure et une plus grande durabilité ([voir les finitions](#)). Par ses caractéristiques « intrinsèques » en tant que matière plastique, ce textile pourrait s'ouvrir au niveau des coutures par glissement ; ce sont ces mêmes caractéristiques qui lui confèrent une excellente durabilité et un meilleur vieillissement par rapport aux autres fibres synthétiques.

## Recommandations d'utilisation et d'entretien

Les articles en polyoléfine peuvent être utilisés en extérieur lorsqu'ils se présentent dans des gammes de couleurs claires (beige et gris), car d'éventuelles variations de couleur ne seraient pas visibles.

Cela est dû au fait que la fibre polyoléfinique est produite par extrusion (teintée dans la masse), ce qui lui confère une solidité lumineuse supérieure à celle des fibres conventionnelles fabriquées avec un fil teint ou une teinture en pièce.

En revanche, il est recommandé d'éviter les coloris rouges, bleus et verts, dont la variation — différente selon chaque nuance et son intensité — peut être visible. Pour toute information détaillée, veuillez vous adresser à l'usine.

Aspirer fréquemment pour maintenir le tissu propre. En cas de taches, utiliser un chiffon humide avec un savon neutre adapté au nettoyage des produits de tapisserie.

## Correspondance des couleurs

Des variations peuvent se produire d'une teinte à l'autre.

Nous réservons le droit de modifier les spécifications techniques sans préavis.

**Nous serons ravis de donner suite à vos demandes, et notamment de répondre aux doutes que vous pourriez avoir au sujet de ces informations ou autres.**

## Sektoren



Objektmöbel



Outdoor



Medizinbereich



Büro



Akustik



Heim



Dekoration



Freizeit

## Anwendungen

Stühle, Sessel, Sofas, Sitzhocker, Puffs, Soft Seating, Retail, Lederwaren, Objektmöbel, Altersheim-Möbel, Krankenhausmöbel, Wohnmöbel, Büromöbel, Outdoor-Möbel, Bettkopfteile, Vertikale Flächen, Screens, Akustik-Panele, Deko-Accessoires, Kissen

## Beschreibung

Wegen ihrer 105 Farben die wahrscheinlich populärste Kollektion von Exit Fabrics, denn sie ist vielseitig und funktionell. Sie ist nicht nur preislich wettbewerbsfähig, sondern auch recycelbar und für den Außenbereich geeignet. Polypropylengewebe in unifarbene und kräftigen Farben mit natürlichen und eleganten Strukturen. Darüber hinaus bietet sie eine inhärente Resistenz gegen Schmutz und Geruch.

## Eigenschaften

Verwendung im Innen- und Außenbereich\* | Geräuschabsorption | 100% recycelbar | Hohe Haltbarkeit | Antibakteriell | Schmutzbeständigkeit | Ungiftig | Inert | Antistatisch | Bindet keine Gerüche

\*AUSSENANWENDUNG: Um Farbveränderungen zu vermeiden, empfehlen wir helle Farben: Ecru, Beige und Hellgrau.

## Technische Daten

Zusammensetzung 100% Polyolefin

Breite 140 cm ± 2%

Gewicht 360 g/ml ± 5%  
255 g/m<sup>2</sup> ± 5%

Länge 50 mts ± 10%

## Richtlinien

Scheuerbeständigkeit EN ISO 12947-2  
**100.000 Martindale-Zyklen**

Pilling EN ISO 12945-2: **4-5**  
(Skala 1-5; 5 bester Wert)

Lichtechtheit EN ISO 105-B02 Methode 2: **5-6**  
(Skala 1-8; 8 bester Wert)

Reibfestigkeit EN ISO 105-X12  
Trockenzustand: **4-5** | Nasszustand: **4-5**

Reißfestigkeit EN ISO 13937-3  
Kette: **120 N** | Schuss: **130 N**

Geräuschabsorption EN ISO 10534-2  
Maximaler Schallabsorptionswert: **0,9**

Elektrostatisch ableitend EN 61340-5-1  
Oberflächenwiderstand ≤ **10<sup>10</sup> Ω**

Ladungsableiter EN 1149-3-5  
Halbentladungszeit < **4s**

Entflammbarkeit UE: EN 1021 1  
UK: BS 5852 0  
USA: CAL TB 117 Sektion 1  
USA: NFPA 260 Klasse 1  
Verordnung n° 118 UNECE Anhang 6

## Umweltzertifikat



## Empfehlungen zur Polsterung

Polsterempfehlungen für Stoffe aus Polyolefin (Polypropylen).

Mit mehr als 25 Jahren Erfahrung in der Herstellung von Polypropylen-Geweben empfiehlt Exit Fabrics seinen Kunden, die Nähte anhand einer doppelten Überwendlichnaht und mit einer zusätzlichen Verstärkung zu versehen. Eine weitere Möglichkeit, die der Polsterung ein besseres Finish und eine längere Haltbarkeit verleihen würde, wäre das Aufschäumen oder Hinzufügen eines stabilisierenden Netzes ([siehe Ausführungen](#)). Denn weil es sich um einen Kunstfaserstoff handelt, kann er sich an den Nähten verziehen und öffnen; andererseits bietet Polyolefin eine hervorragende Haltbarkeit und eine bessere Alterung als andere Kunstfaserstoffe.

## Empfehlungen für Nutzung und Pflege

Polyolefin-Artikel könnten aufgrund ihrer hellen Farbpalette (Beige und Grau) für den Außenbereich verwendet werden, da Farbabweichungen nicht auffallen. Dies liegt daran, dass Polyolefin-Fasern durch Extrusion (Massefärbung) hergestellt werden und daher eine bessere Lichtechtheit aufweisen als alle anderen herkömmlichen Fasern, die aus gefärbtem Garn oder stückgefärbt hergestellt werden. Dagegen sollten rote, blaue und grüne Farben vermieden werden, da aufgrund unterschiedlicher Farbnuancen je nach Farbton und Intensität sichtbare Abweichungen auftreten können. Wenden Sie sich an das Herstellungswerk.

Häufig staubsaugen. Bei Flecken ein feuchtes Tuch mit einer für die Reinigung von Polsterprodukten geeigneten neutralen Seife verwenden.

## Farbgleichheit

Von einem Farbbad zum anderen können Abweichungen auftreten.

Wir behalten uns das Recht vor, technische Spezifikationen ohne vorherige Ankündigung zu ändern.

**Wir beantworten gerne alle Fragen, die Sie zu diesen oder anderen Informationen haben.**