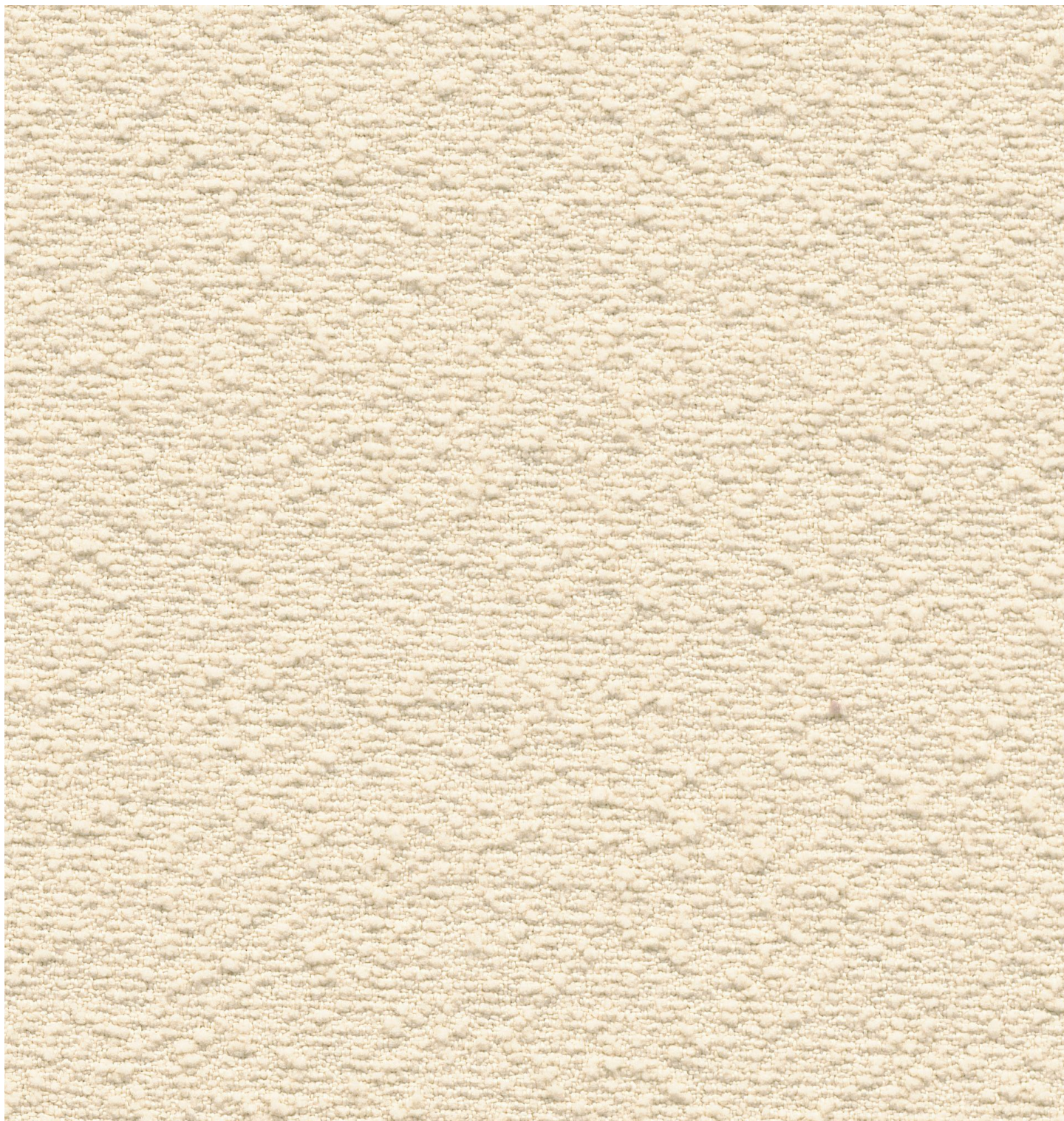


**exit
fabrics.** Upholstery
for all needs

Boucle F.R.



Boucle F.R.



BCL 120



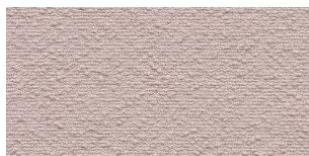
BCL 121



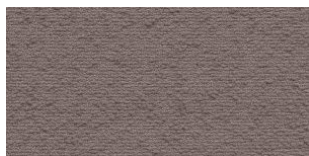
BCL 122



BCL 123



BCL 101



BCL 102



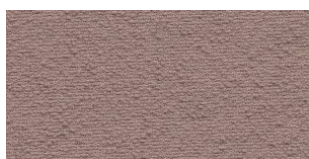
BCL 103



BCL 104



BCL 105



BCL 106



BCL 107



BCL 108



BCL 110



BCL 111



BCL 112



BCL 114



BCL 115



BCL 116



BCL 117

Idiomas

ES - Especificaciones técnicas	4
EN - Technical specifications	6
FR - Spécifications techniques	8



Sectores	Contract Hogar Decoración
Aplicaciones	Sofas, Butacas, Sillas, Taburetes, Puffs, Soft seating, Retail, Marroquinería, Mobiliario contract, Mobiliario hogar, Mobiliario de cruceros, Cabeceros cama, Superficies verticales, Screens, Paneles acústicos, Cortinas, Accesorios decoración, Cojines
Descripción	Tejido de tapicería con efecto Boucle, fabricado con hilado Fire Retardant, con acabado Anti-manchas de serie. Extensa gama para el mobiliario Contract y Hogar.
Características	Ignífugo Uso interior Anti-manchas de serie Resistencia a la abrasión Certificado IMO Absorción acústica

Especificaciones técnicas

Composición	100% Poliéster FR
Ancho	140 cm ± 2%
Peso	686 g/ml ± 5% 490 g/m2 ± 5%
Largo	35 mts ± 10%

Normativas

Resistencia a la abrasión	EN ISO 12947-2 50.000 Martindale ciclos
Pilling	EN ISO 12945-2: 4-5 (escala 1-5; mejor valor)
Solidez a la luz	EN ISO 105-B02 Método 2: 4-5 (escala 1-8; 8 mejor valor)
Solidez al frote	EN ISO 105-X12 En seco: 4-5 En húmedo: 4
Resistencia al rasgado	EN ISO 13937-3 Urdímbre: 192 N Trama: 296 N
Inflamabilidad	UE: EN 1021 1/2 UK: BS 5852 0 UK: BS 7176 Low Hazard USA: CAL TB 117 Sección 1 USA: NFPA 260 Clase 1 Reglamento nº 118 UNECE Anexo 6 IMO MSC.307 (88) Anexo I Parte 8 Condiciones ignífugas dependientes del tipo de foam utilizado.

Recomendaciones de limpieza, uso y mantenimiento

Mantenimiento Limpiar con aspiradora frecuentemente. En caso de manchas utilizar un paño húmedo con jabón neutro adecuado para la limpieza de productos de tapicería.

Las propiedades ignífugas de los hilos de los tejidos se pueden ver afectadas por factores externos, como son la acumulación de polvo, suciedad medioambiental, la suciedad por uso, residuos de jabones, suavizantes y productos de limpieza en general. Todos estos factores pueden ser causa de la pérdida de ignifugabilidad del producto con el paso del tiempo.

Estaremos encantados de atenderles en caso de cualquier duda que pueda surgir al respecto de esta u otra información

Igualdad de color De una tintada a otra pueden producirse variaciones (3%)

Cualquier color fuera de la carta puede fabricarse bajo cantidades mínimas.

Consultar.

Nos reservamos el derecho a modificar las especificaciones técnicas sin previo aviso.





Sectors Contract | Home | Decoration

Applications Sofas, Armchairs, Chairs, Stools, Puffs, Soft seating, Retail, Leather, Contract furniture, Home furniture, Cruise furniture, Bed headboards, Vertical surfaces, Screens, Acoustic panels, Curtains, Decoration accessories, Cushions

Description Upholstery fabric with Boucle, made with Fire Retardant yarn, with Anti-stain finish as standard. Extensive range for Contract and Home furniture.

Features Flame retardant | Indoor use | Anti-stain treatment as standard | Abrasion resistance | IMO Certificate | Acoustic absorption

Technical specifications

Composition 100% polyester FR

Width 140 cm \pm 2%

Weight 686 g/ml \pm 5%
490 g/m² \pm 5%

Long 35 mts \pm 10%

Normatives

Abrasion resistance EN ISO 12947-2
50.000 Martindale cycles

Pilling EN ISO 12945-2: **4-5**
(scale 1-5; best value)

Colour fastness to light EN ISO 105-B02 Method 2: **4-5**
(scale 1-8; 8 best value)

Colour fastness to rubbing EN ISO 105-X12
Dry: **4-5** | Wet: **4**

Tear resistance EN ISO 13937-3
Warp: **192 N** | Weft: **296 N**

Flammability EN 1021 1/2
BS 5852 0
BS 7176 Low Hazard
CAL TB 117 Section 1
Regulation n° de UNECE Annex 6
IMO MSC.307 (88) Annex | Part 8
Flame-retardant conditions depending on the type of foam used

Cleaning, use and maintenance recommendations

Color equality Variations can occur from one tint to another (3%).

We reserve the right to modify the technical specifications without prior notice.

Consulter.

Any color outside the letter can be manufactured under minimal quantities.





Secteurs	Contract Décoration
Aplications	Canapés, Fauteuils, Chaises, Tabourets, Poufs, Soft Seating, Retail, Maroquinerie, Mobilier contract, Mobilier de maison, Mobilier de croisière, Têtes de lits, Surfaces verticales, Tissu screen, Panneaux acoustiques, Rideaux, Accessoires de décoration, Coussins
Description	Tissu de tapisserie d'ameublement à effet bouclé, fabriqué à l'aide d'un fil Fire Retardant, avec finition antitache de série. Vaste gamme conçue pour le mobilier des secteurs Contract et de l'ameublement intérieur.
Caractéristiques	Ignifuge Usage intérieur Traitement anti-tache de série Résistance à l'abrasion Certificat IMO Absorption acoustique

Spécifications techniques

Composition 100% polyester FR

Largeur 140 cm ± 2%

Poids 686 g/ml ± 5%
490 g/m2 ± 5%

Longues 35 mts ± 10%

Règlements

Résistance à l'abrasion EN ISO 12947-2
50.000 ciclos Martindale

Pilling EN ISO 12945-2 : **4-5**
(échelle 1-5 ; meilleure valeur)

Solidité à la lumière EN ISO 105-B02 Méthode 2 : **4-5**
(échelle 1-8 ; 8 meilleure valeur)

Solidité au frottement EN ISO 105-X12
Sec : **4-5** | Mouillé : **4**

Résistance à la déchirure EN ISO 13937-3
Chaîne : **192 N** | Trame : **296 N**

Absorption acoustique EN ISO 10534-2
Valeur maximale d'absorption acoustique : **0,9**

Inflammabilité EN 1021 1/2
BS 5852 0
BS 7176 Low Hazard
CAL FT 117 Section 1
Règlement n° 118 de UNECE Annexe 6
IMO MSC.307 (88) Annexe | Part 8
Conditions de retardement de la flamme en fonction du type de mousse utilisé.

Recommandations de nettoyage, d'utilisation et d'entretien

Correspondance des couleurs Des variations peuvent se produire d'une teinte à l'autre (3%).

La collection est réalisée sur commande.

Consulter.

Nous réservons le droit de modifier les spécifications techniques sans préavis.

