

**exit
fabrics.**

Upholstery
for all needs

Bali



Bali



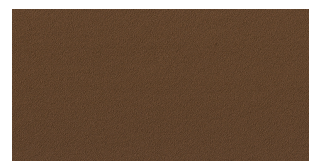
BL 330



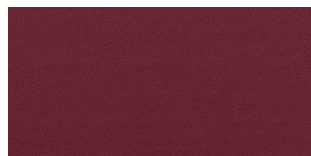
BL 760



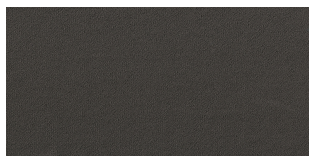
BL 840



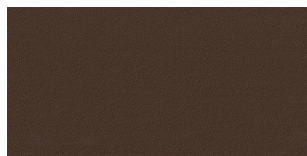
BL 421



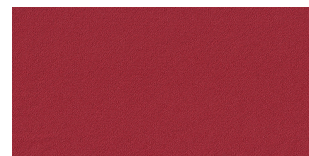
BL 933



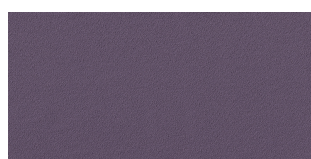
BL 482



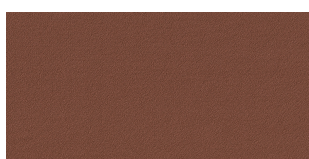
BL 463



BL 302



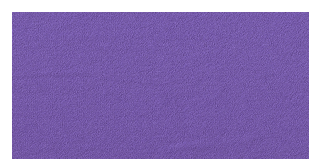
BL 715



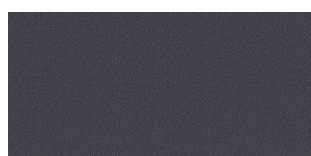
BL 363



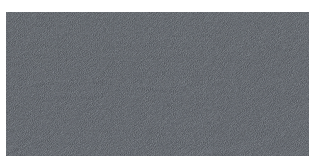
BL 454



BL 782



BL 600



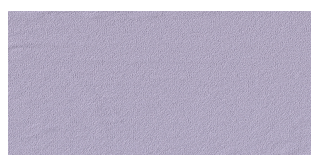
BL 620



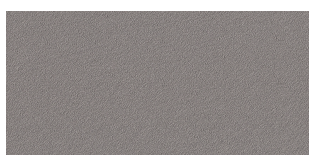
BL 300



BL 305



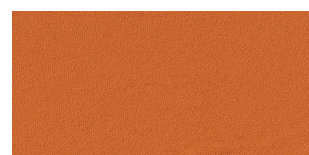
BL 784



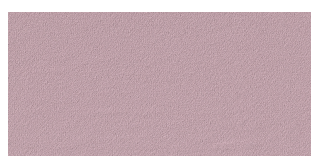
BL 035



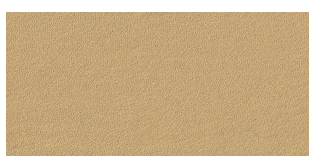
BL 372



BL 308



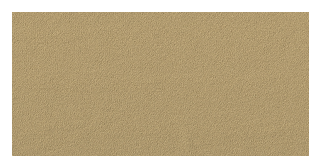
BL 710



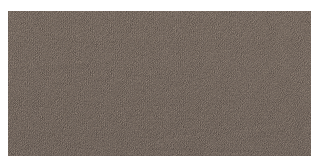
BL 408



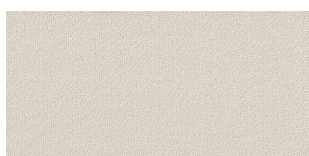
BL 325



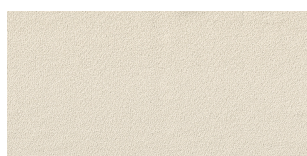
BL 435



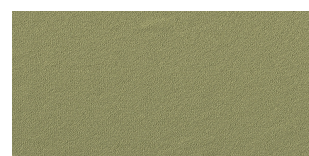
BL 450



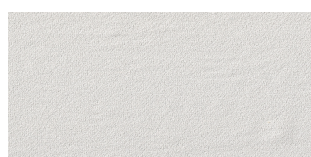
BL 085



BL 025



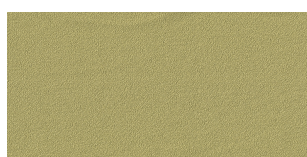
BL 552



BL 015



BL 539



BL 528



BL 522



BL 280



BL 546



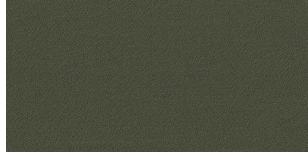
BL 503



BL 200



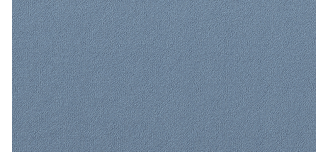
BL 261



BL 533



BL 515



BL 213



BL 295



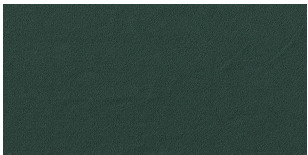
BL 556



BL 201



BL 529



BL 526



BL 203



BL 229

Idiomas

ES - Especificaciones técnicas	5
EN - Technical specifications	7
FR - Spécifications techniques	9

Sectores	Oficina Acústico Sanitario Outdoor
Aplicaciones	Sillas, Butacas, Taburetes, Puffs, Mobiliario oficina, Mobiliario hospitalario, Mobiliario exterior, Superficies verticales, Screens, Paneles acústicos, Accesorios decoración
Descripción	Tejido de crepe de polipropileno con relieve marcado. De aspecto elegante y brillante, es una colección estrella que se adecúa a múltiples aplicaciones para el sector oficina.
Características	Uso interior y exterior* Absorción acústica 100% Reciclable Larga durabilidad Antibacteriano Resistencia a la suciedad Atóxico Inerte Antiestático No absorbe olores *USO EXTERIOR: Para evitar la degradación de color, aconsejamos utilizar colores: beige, marrón y gris.

Especificaciones técnicas

Composición 100% poliolefina

Ancho 140 cm ± 2%

Peso 420 g/ml ± 5%
300 g/m2 ± 5%

Largo 50 mts ± 10%

Normativas

Resistencia a la abrasión EN ISO 12947-2
100.000 Martindale ciclos

Pilling EN ISO 12945-2: **4-5**
(escala 1-5; 5 mejor valor)

Solidez a la luz EN ISO 105-B02 Método 2: **6-7**
(escala 1-8; 8 mejor valor)

Solidez al frote EN ISO 105-X12
En seco: **4-5** | En húmedo: **4-5**

Resistencia al rasgado EN ISO 13937-3
Urdimbre: **180 N** | Trama: **160 N**

Absorción acústica EN ISO 10534-2
Valor máximo de absorción acústica: **0,9**

Disipativo electrostático EN 61340-5-1
Resistencia superficial ? **10¹⁰**?

Disipador de carga EN 1149-3-5
Tiempo de semi-descarga < **4s**

Inflamabilidad UE: EN 1021 1
UK: BS 5852 0
USA: CAL TB 117 Sección 1
USA: NFPA 260 Clase 1
Reglamento nº 118 UNECE Anexo 6

Recomendaciones de limpieza, uso y mantenimiento

Mantenimiento Los artículos poliolefinicos son aptos para uso exterior, ya que, si se mojan, se secan sin que la humedad les afecte. La fibra poliolefinica se produce por extrusión (tinte en masa), por lo que tienen una mejor solidez a la luz que cualquier otra fibra convencional fabricada con hilo tintado o tintado en pieza. Los colores recomendados para exteriores son los naturales, beige o grises, ya que en estas gamas de colores la variación de color por el impacto de los rayos UV (ultravioleta) es mucho menos visible ópticamente. En cambio, debemos evitar los colores rojos, azules y verdes, donde según cada color (no todos tienen la misma variación) y según la intensidad del mismo, puede haber una variación visible después de 480 horas de exposición solar, que son las horas de exposición solar que aplica la norma EN ISO 105-B04.

Limpiar con aspiradora frecuentemente. En caso de manchas utilizar un paño húmedo con jabón neutro adecuado para la limpieza de productos de tapicería.

Estaremos encantados de atenderles en caso de cualquier duda que pueda surgir al respecto de esta u otra información.

Igualdad de color De una tintada a otra pueden producirse variaciones (3%)

Cualquier color fuera de la carta puede fabricarse bajo cantidades mínimas.

Consultar.

Nos reservamos el derecho a modificar las especificaciones técnicas sin previo aviso.



Sectors	Office Acoustic Healthcare Outdoor
Applications	Chairs, Armchairs, Stools, Puffs, Office furniture, Medical furniture, Outdoor furniture, Vertical surfaces, Screens, Acoustic panels, Decoration accessories
Description	Polypropylene crepe fabric with embossed pattern. With a bright, stylish appearance, this showpiece collection can be adapted for multiple uses in the office sector.
Features	Indoor and outdoor use* Acoustic absorption 100% Recyclable Long durability Antibacterial Dirt resistant Non-toxic Inert Antistatic Bad odour resistant *EXTERIOR USE: to avoid colour degradation, we advise using the following colours: beige, brown and grey.

Technical specifications

Composition	100% Polyolefine
Width	140 cm ± 2%
Weight	420 g/ml ± 5% 300 g/m2 ± 5%
Long	50 mts ± 10%

Normatives

Abrasion resistance	EN ISO 12947-2 100.000 Martindale cycles
Pilling	EN ISO 12945-2: 4-5 (scale 1-5; 5 best value)
Colour fastness to light	EN ISO 105-B02 Method 2: 6-7 (scale 1-8; 8 best value)
Colour fastness to rubbing	EN ISO 105-X12 Dry: 4-5 Wet: 4-5
Tear resistance	EN ISO 13937-3 Warp: 180 N Weft: 160 N
Acoustic absorption	EN ISO 10534-2 Acoustic absorption peak: 0,9
Electrostatic dissipative	EN 61340-5-1 Surface resistance ? 10¹⁰?
Charge sink	EN 1149-3-5 Semi-discharge time < 4s
Flammability	UE: EN 1021 1 UK: BS 5852 0 USA: CAL TB 117 Section 1 USA: NFPA 260 Class 1 Regulation n° 118 UNECE Annex 6

Cleaning, use and maintenance recommendations

Maintenance Polyolefin articles are suitable for outdoors, since, if they get wet, they dry without the humidity affecting them. Polyolefin fibre is produced by extrusion (mass dyeing), so that it has better solidity to light than conventional fibres made with thread dyeing or by piece. The recommended colours for outdoors are natural ones, beiges or greys, since in these ranges of colours, the variation of colour due to the impact of UV rays (ultraviolet) is much less visible optically. In contrast we should avoid reds, blues and greens, where according to each colour (they do not all have the same variation) and according to the intensity of the colour, there may be a variation of colour visible after 480 hours of solar exposure, the equivalence to the hours of solar exposure, according to the standard EN ISO 105-B04.

We would be delighted to attend to you if you have any doubt that may arise regarding this or other information.

Color equality Variations can occur from one tint to another (3%).

We reserve the right to modify the technical specifications without prior notice.

Consultar.

Any color outside the letter can be manufactured under minimal quantities.



Sectors	Bureau Acoustique Santé Outdoor
Aplications	Chaises, Fauteuils, Tabourets, Poufs, Mobilier de bureau, Mobilier hospitalier, Mobilier d'extérieur, Surfaces verticales, Tissu screen, Panneaux acoustiques, Accessoires de décoration
Description	Tissu crêpe en polypropylène au relief marqué. D'aspect élégant et brillant, cette magnifique collection se prête à de multiples applications pour le secteur du mobilier de bureau.
Caractéristiques	Usage intérieur et extérieur* Absorption acoustique 100% Recyclable Longue durée de vie Antibactérien Résistance à la saleté Atoxique Inerte Antistatique Il n'absorbe pas les odeurs. *UTILISATION EXTÉRIEURE: pour éviter la dégradation des couleurs, nous recommandons d'utiliser les couleurs suivantes: beige, marron et gris.

Spécifications techniques

Composition	100 % polyoléfine
Largeur	140 cm ± 2%
Poids	420 g/ml ± 5% 300 g/m2 ± 5%
Longues	50 mts ± 10%

Règlements

Résistance à l'abrasion	EN ISO 12947-2 100.000 cycles Martindale
Pilling	EN ISO 12945-2: 4-5 (échelle 1-5, 5 étant la valeur optimale)
Solidité à la lumière	EN ISO 105-B02 Méthode 2: 6-7 (échelle 1-8, 8 étant la valeur optimale)
Solidité au frottement	EN ISO 105-X12 À l'état sec: 4-5 À l'état humide : 4-5
Résistance à la déchirure	EN ISO 13937-3 Chaîne : 180 N Trame: 160 N
Absorption acoustique	EN ISO 10534-2 Valeur maximale d'absorption acoustique: 0,9
Dissipateur électrostatique	EN 61340-5-1 Résistance superficielle ? 10¹⁰ ?
Puits de charge	EN 1149-3-5 Temps de semi-atténuation de la charge < 4s
Inflammabilité	UE : EN 1021 1 GB : BS 5852 0 SA : CAL TB 117 Section 1 USA : NFPA 260 Classe 1 Règlement n° 118 UNECE Annexe 6

Recommandations de nettoyage, d'utilisation et d'entretien

Entretien

Les articles en polyoléfine peuvent être utilisés en extérieur car, s'ils se mouillent, ils sécheront sans être endommagés par l'humidité. Étant donné que la fibre de polyoléfine est produite par extrusion (teinture en masse), la solidité de ces articles à la lumière est bien plus élevée que celle de toute autre fibre conventionnelle fabriquée avec un fil teinté ou teinté en pièce. Les couleurs recommandées pour extérieur sont les tons naturels, beiges ou gris car dans ces gammes de coloris, la variation de couleur due à l'impact des rayons UV (ultraviolets) est bien moins visible du point de vue optique. En revanche, il faudra éviter les couleurs rouges, bleues et vertes car, selon la couleur (elles n'ont pas toutes la même variation) et son intensité, cette variation peut être visible au bout de 480 heures d'exposition solaire, soit le nombre d'heures d'exposition solaire appliqué par la norme EN ISO 105-B04.

Nettoyez-le fréquemment avec un aspirateur. En cas de taches, utilisez un chiffon humide avec du savon neutre spécialement indiqué pour le nettoyage de produits de tapisserie.

Nous serons ravis de donner suite à vos demandes, et notamment de répondre aux doutes que vous pourriez avoir au sujet de ces informations ou autres.

Correspondance des couleurs

Des variations peuvent se produire d'une teinte à l'autre (3%).

La collection est réalisée sur commande.

Consulter.

Nous réservons le droit de modifier les spécifications techniques sans préavis.

